

# GUIDE PRATIQUE





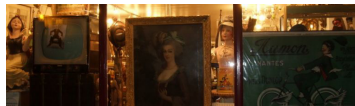
# Les COMMERÇANTS

ANTIQUITÉ & BROCANTE  
ATELIER DE CRÉATEURS  
BOUCHERIE CHARCUTERIE  
BOUQUINERIE  
BRICOLAGE  
CÀVE  
CHAUSSURES  
CHOCOLATERIE  
COIFFURE

CORDONNERIE  
ÉPICERIE FINE  
ESTHÉTIQUE  
FLEURS & JARDINERIE  
GARAGE  
INFORMATIQUE  
JARDINERIE & ALIMENTATION  
ANIMALE  
MERCERIE  
OPTIQUE

PISCICULTURE  
RESTAURATION RAPIDE  
SAÏON DE THÉ & BAR À CHATS  
SPORT  
SUPERMARCHÉ  
TABAC LOTO PRESSE &  
CIGARETTES ÉLECTRONIQUES  
TAPISSIER DÉCORATEUR  
VÉLO

## ANTIQUITÉ & BROCANTE TROUVAILLES & ENVIES



2 rue du Château  
MISSILLAC  
02 40 19 37 72  
trouvailles.envies@wanadoo.fr

Antiquités, objets d'art, bibelots, tableaux, cartes postales anciennes et curiosités. Ouverture le dimanche de 10h30 à 12h30 et de 15h à 19h et sur rendez-vous le reste de la semaine.

## ATELIER DE CRÉATEURS ATELIER 22



22 bis rue Maurice Sambron  
PONT-CHÂTEAU  
06 81 16 76 93  
atelier22.pontchateau@gmail.com  
www.latelier22.com

Atelier boutique, 3 espaces : boutique des créateurs locaux, ateliers créatifs pour les enfants et adultes et espace événementiel pour expo et coin brocante le samedi. Ouverture automne/hiver du mercredi au vendredi de 13h30 à 18h - printemps été du mercredi au vendredi de 12h22 à 18h - toute l'année le samedi de 10h à 18h

## ATELIER DE CRÉATEURS ESPACE THÉ O FIL



39 rue du château  
MISSILLAC  
07 66 53 24 04  
espacetheofil@yahoo.fr  
https://espace-theofil.jimdofree.com

Ateliers créatifs pour adultes et enfants autour de la couture et du tricot. Espace dédié pour des expositions et animations thématiques.

## BOUCHERIE CHARCUTERIE MIKÆEL GUIBERT

8 place de l'église  
GUENROUET  
02 40 87 64 22  
mikael.guibert@orange.fr  
www.charcuterie-traiteur-guibert.com

Charcuterie traditionnelle : rillaud, grillon, côte nantaise, andouille fait maison. Rayon boucherie, crèmerie, fruits, légumes et épicerie. Préparation de buffets. Tickets et chèques «restaurant».

Ouverture du mardi au samedi de 8h à 13h et de 15h30 à 19h, le dimanche de 8h à 13h.

## BOUCHERIE CHARCUTERIE JEAN-CLAUDE JAGU



29 rue Ste Catherine  
PONT-CHÂTEAU  
02 40 01 61 56  
boucheriejagu@orange.fr  
www.boucheriejagu.fr

Boucherie, charcuterie.

Ouvert de 8h à 13h et de 15h à 19h, dimanche de 9h à 12h30. Fermé lundi après-midi et mardi toute la journée. Nouveauté : camion magasin présent jeudi matin marché Donges, jeudi après-midi bourg Ste Anne sur Brivet, vendredi matin bourg Chapelle Launay, vendredi après-midi bourg Quilly, samedi matin marché St Gildas des Bois.

## BOUCHERIE CHARCUTERIE Ô MON BILOT

7 rue Nantaise  
PONT-CHÂTEAU  
02 40 01 60 44  
omonbillot@gmail.com

Boucherie, charcuterie, traiteur.

Ouverture de 8h à 12h30 et de 15h à 19h et le dimanche de 9h à 12h30. Fermeture le mardi toute la journée et le jeudi après-midi.

## BOULANGERIE MARIE-CHRISTINE ET PIERRE FORTUN

12 rue de la Houssais - Notre Dame de Grâce  
GUENROUET  
02 40 87 65 08  
boulangeriefortun@orange.fr

Spécialité «le pain sucré». Produits «petite épicerie». Chocolats «maison» à Pâques et Noël. Galettes de blé noir et crêpes fabrication «maison» le jeudi. Points relais Crédit Agricole, Crédit Mutuel. Page facebook la boulangerie Fortun.

Ouverture de 7h30 à 13h30 et de 15h30 à 20h en semaine et le dimanche de 7h30 à 13h. Fermeture le mercredi.

## BOULANGERIE BOULANGERIE PATISSERIE ANTOINE



3 rue du Dr Praux  
ST GILDAS DES BOIS  
02 40 42 77 17  
boulangeriepatisserie.antoine@gmail.com

Nous sommes fiers de vous offrir tous les jours des produits de qualité et fait maison. La gamme de pâtisserie change au fur et à mesure des saisons pour amuser vos papilles. Nous essayons de travailler avec un maximum de producteurs locaux.

Ouverture lundi, mercredi, jeudi, vendredi, 6h30/13h30-15h30/19h30 (samedi fermeture à 18h) et dimanche 7h/13h

## BOUQUINERIE BOUQUINERIE L'EXQUIMOT



32 rue Ste Catherine  
PONT-CHÂTEAU  
07 71 59 90 48  
lexquimot@outlook.fr

Vente, recherche, achat. Livres d'occasions, livres anciens. Livres neufs à prix réduits, BD, mangas, jeux.  
Ouverture du mardi au samedi de 9h à 13h et de 15h à 19h.

## BRICOLAGE MR BRICOLAGE STIHL

Parc d'activités Rive Sud  
STE ANNE SUR BRIVET  
02 51 75 02 69  
pontchateau@mrbricolage.fr

Mr Bricolage est là pour vous guider dans la réalisation de vos projets de rénovation ou de construction. Vente de matériels et conseils sur le bricolage, le jardin, la décoration et l'outillage.

Ouverture du lundi au vendredi de 8h30 à 12h30 et de 14h à 19h, samedi de 9h à 19h.

## BRICOLAGE AGRI ST GILDAS ESPACE ÉMERAUDE

32 route de Redon  
ST GILDAS DES BOIS  
02 40 01 48 03

Le magasin Espace Émeraude est un expert en tondeuse, motoculteur, jardinage, bricolage, vêtement de travail, équipement pour animaux, matériel agricole et bénéficie de son propre atelier SAV pour les particuliers et les professionnels.

## GAVE LA GAVE DES BOIS

2 la Bosse de Gourap  
ST GILDAS DES BOIS  
02 40 01 57 54  
cavedesbois@yahoo.fr  
www.lacavedesbois.com

Tirage pression. Espace cadeaux. Prêt de verres, carafes, tonnelets bois. Cocktails apéro. Reprise de votre marchandise.  
Ouverture du mardi au samedi de 9h à 12h15 et de 14h à 19h. Fermeture à 18h30 le samedi.

## CHAUSSURES SYLVIE CHAUSSURES



13 rue Ste Catherine  
PONT-CHÂTEAU  
02 40 88 10 33  
sylviechaussures@gmail.com

Chaussures et pantoufles femme et homme... Mode, confort, grande largeur, semelles amovibles.

Sylvie vous accueille du mardi au samedi de 9h30 à 12h30 et de 14h à 19h, le samedi fermeture à 18h30. Fermé le lundi.

## CHOCOLATERIE CHOCOLATERIE PERRAUD



25 rue Maurice Sambron  
PONT-CHÂTEAU  
02 40 45 94 47  
marieperraudchoco@gmail.com  
www.chocolaterieperraud.com

La chocolaterie Perraud vous propose diverses idées cadeaux. Tous nos chocolats, macarons et glaces sont fabriqués maison.  
Venez découvrir nos gourmandises du mardi au samedi de 9h à 12h30 et de 14h30 à 19h.

## COIFFURE COIF'ATTITUDE



18 rue Ste Catherine  
PONT-CHÂTEAU  
02 40 61 81 73  
coiffattitude44@gmail.com

Nathalie et ses collaboratrices vous accueillent dans une ambiance conviviale et chaleureuse pour vous proposer des coupes, mèches, balayages, permanentes, chignons.  
Ouverture mardi, mercredi et jeudi de 9h à 12h30 et de 13h30 à 19h, vendredi de 9h à 19h et samedi de 8h à 17h.

## COIFFURE AMARANTE COIFFURE

102 C impasse de Gourap  
ST GILDAS DES BOIS  
02 40 19 69 86

Coiffure mixte.  
Ouverture du mardi au jeudi de 9h à 12h et de 14h à 19h, vendredi de 9h à 19h, samedi de 9h à 16h30.

## COIFFURE

### MYRIAM & PHILIPPE COIFFEURS

7 place Jeanne d'Arc  
ST GILDAS DES BOIS  
02 40 88 65 80  
myriamigd@gmail.com

Coiffure mixte. Coiffure pour fête, anniversaire. Possibilité de chèques cadeau. Vente de sèche-fer et fer à lisser pro. Couleur 100 % végétale. Service barbier.  
Ouverture de 9h à 12h et de 14h à 19h.  
Journée continue le vendredi et samedi.  
Fermeture le lundi.

## COIFFURE

### COIFFURE CORALY (PROTHESES CAPILLAIRES)

3 rue Roche à Berthe  
BESNE  
02 40 01 38 49  
coiffure.coral@orange.fr

C'est dans une ambiance sympathique et dynamique que Valérie et Magali vous accueillent au salon Coraly. Vente de prothèses capillaires, coiffure de mariées, permanente sans ammoniac.  
Ouverture du mardi au samedi, en nocturne le jeudi, vendredi et samedi en continu.

## CORDONNERIE

### CORDONNERIE PONT-CHATELAIN BRIGITTE DAVID

25 rue Maurice Sambron  
PONT-CHATEAU  
02 40 88 16 64

Cordonnerie, reproduction de clés, tampons, cartes de visite, trophées, coupes, gravure, plaques d'immatriculation. Réparation de vêtements en cuir. Vente de petite maroquinerie, parapluies.  
Ouverture du lundi au samedi de 9h à 12h15 et de 15h à 19h, le samedi fermeture à 18h. Fermeture le mardi toute la journée.

## ÉPICERIE FINE

### LE JARDIN DES SAVEURS

34 rue Maurice Sambron  
PONT-CHATEAU  
02 40 88 25 41  
lejardindessaveurs44@orange.fr  
www.lejardindessaveurs-pontchateau.fr

Primeurs, fromagerie, cave et épicerie fine. Corbeilles de fruits à offrir, paniers gourmands.  
Ouverture du mardi au samedi de 9h à 13h et de 15h à 19h, le dimanche de 9h à 12h30. Paiement carte bancaire et tickets restaurant.

## ESTHÉTIQUE

### CHRISTINE ESTHÉTIQUE

48 rue de la Sureté  
MISSILLAC  
02 40 88 34 77  
christine.seromenuet@hotmail.fr

Soins visage, corps, manucure, beauté des pieds, épilations, maquillage, douche auto bronzante, vernis semi permanent. Chèque cadeau.  
Ouverture du mardi au vendredi de 9h à 12h et de 14h à 19h. Possibilité de recevoir tous les jours entre 12h et 14h et le lundi de 9h à 11h45, samedi de 7h à 15h

## FLEURS & JARDINERIE

### JARDINERIE BAOBAB ETS POUPOARD

8 la Croix des Riaux  
ST GILDAS DES BOIS  
02 40 91 88 00  
poupard.jardinier@wanadoo.fr  
www.baobab-stgildas.fr

Producteur de plantes à massif et légumes, arbustes et fruitiers, chrysanthèmes sous 1 ha de serres et tunnels. Vente directe dans la jardinerie Baobab. Une équipe de professionnels de la plante prête à vous accueillir et vous conseiller.  
Ouverture de 9h à 12h et de 14h à 18h30.  
Fermeture dimanche et jours fériés.

## GARAGE

### GARAGE YP

52 rue du Château  
MISSILLAC  
02 40 88 39 45  
garage.peugeotmissillac@orange.fr

Vente neufs et occasions. Réparation toutes marques. Lavage automatique haute pression. Carrosserie - dépannage.  
Ouverture du lundi au vendredi de 8h à 12h et de 13h30 à 18h30.

## GARAGE

### GARAGE DE BRETAGNE



**Garage de Bretagne**  
02 40 01 62 27

- Ventes véhicules neufs et occasions
- Entretien toutes marques
- Location de véhicules

25 Route de Vannes - 44160 PONTCHATEAU  
garage.debretagne@orange.fr

25 route de Vannes  
PONT-CHATEAU  
02 40 01 62 27  
garage.debretagne@orange.fr  
www.garage-de-bretagne.com

Vente véhicules neufs et occasions. Réparation toutes marques. Dépannage, carrosserie, peinture. Location de voitures, minibus, van aménagé.  
Ouverture du lundi au vendredi de 8h à 12h et de 14h à 18h30, samedi de 8h à 12h.

## GARAGE

### GARAGE POULARD AGENT RENAULT



Garage  
A votre service... 02 40 01 40 39  
**Patrice POULARD**  
24 rue Pontchâteau - 44230 ST GILDAS DES BOIS  
VENTE - ENTRETIEN / NEUF - OCCASION

Venez découvrir l'ALASKAN



24 route de Pont-Château  
ST GILDAS DES BOIS  
02 40 01 40 39 - 06 80 84 23 81  
poulard.gar44@outlook.fr

Vente de véhicules neufs, occasions, toutes marques, mécanique, tôlerie, peinture.  
Ouverture tous les jours de 8h à 12h30 et de 14h à 19h, samedi de 8h à 13h.

## INFORMATIQUE DRM COMPUTER

14 Chemin de Criboeuf  
PONT-CHÂTEAU  
02 40 01 65 15  
drm-computer@orange.fr

Vente, conseil et suivi informatique.  
Ouverture du lundi au vendredi de 9h à 12h et de 14h à 19h et le samedi de 9h à 12h et de 14h à 16h30.

---

## JARDINERIE & ALIMENTATION ANIMALE GAMM VERT

Le Point du Jour  
PONT-CHÂTEAU  
02 40 01 61 62  
pontchateau@gammvertsnergies.fr  
www.gammvert.fr

Jardinerie, motoculture, végétal, pêche, aménagement extérieur, alimentation animale.

Ouverture du lundi au samedi de 9h à 12h30 et de 14h à 18h30.

---

## MERCERIE PONTCHAT'LAINE

19 rue Ste Catherine  
PONT-CHÂTEAU  
02 40 62 92 37  
contact@pontchatlaine.fr  
www.pontchatlaine.fr

Grand choix de laines : Bergère de France, Katia, Rico et Phildar. Broderie, mercerie, foulards, tissus. Cadeaux de naissance, jouets, loisirs pour les petits et les grands. Livraison à domicile sur demande. Relais colis.

Ouverture du mardi au samedi de 9h30 à 12h et de 14h à 19h.

---

## OPTIQUE ATOL OPTIQUE

1 rue de Nantes  
PONT-CHÂTEAU  
02 40 88 14 66  
atol.pontchateau@orange.fr  
www.opticiens-atol.com

Grand choix de montures de lunettes.  
Ouverture du lundi au vendredi de 9h à 12h et de 14h à 19h, samedi de 9h à 12h et de 14h à 18h.

## OPTIQUE OPTIC 2000



21 rue Maurice Sambron  
PONT-CHÂTEAU  
02 51 16 50 16  
optic2000peden2@orange.fr

C&G Peden Opticiens. Distributeur officiel d'une belle vision. Choisissez vos lunettes en toute sérénité.

Nous vous accueillons du mardi au vendredi de 10h à 13h et de 14h à 19h, le samedi de 10h à 18h.

---

## OPTIQUE VISION PLUS



Centre Commercial Super U  
Route de Pont-Château  
ST GILDAS DES BOIS  
02 40 24 10 57  
visionplus-stgildas@hotmail.fr  
www.vision-plus.fr

2ème paire à partir d'1€. Forfait monture + 2 verres à partir de 39€ et toutes nos offres sur le site internet. Contactologie et contrôle gratuit de la vue. Tiers payant-mutuelles et offre 100% santé. Test auditif gratuit.

Ouverture du mardi au samedi de 9h à 12h30 et de 14h à 19h.

## PISCICULTURE SOCIÉTÉ RELÔT FRÈRES

9 rue du Rocher - Lieu dit Tournoly  
MISSILLAC  
02 40 66 86 24  
ste.relot@orange.fr  
www.relot.fr ou www.bassins-relot.fr

Pisciculture d'étang. Spécialiste du bassin de jardin. Conception et réalisation, tous poissons de bassin, plantes aquatiques, matériel, éclairage, filtration pompes...

Ouverture du lundi au samedi de 9h à 12h et de 14h à 18h30.

---

## RESTAURATION RAPIDE TEO'KIOSK'



39 rue du château  
MISSILLAC  
09 86 23 69 69  
teokiosk@gmail.com  
https://teokiosk.jimdofree.com

Pizzas, burgers, salades, glaces, desserts maison... sur place ou à emporter. A disposition un espace verdoyant et fleuri vous accueille le temps d'un repas. Commandes et réservations téléphoniques. Pizzas de 5.50€ à 13.40€ et burgers de 6.80€ à 8.20€

Ouverture tous les jours sauf jeudi soir et dimanche midi de 11h30 à 14h et de 18h30 à 21h30

## SALON DE THÉ & BAR À CHATS LE CHAT ZEN



12 rue de Verdun  
PONT-CHÂTEAU  
09 53 89 37 41  
[lechatzen@outlook.fr](mailto:lechatzen@outlook.fr)

Dans une ambiance zen et cocooning vous pourrez y consommer une boisson chaude ou froide ou déguster diverses spécialités, en compagnie de nos quatre chats... Idées cadeaux : cafés, thés, biscuits, confitures, miels et chocolats. Petite restauration le midi.  
*Ouverture du mardi au samedi de 10h à 19h.*

.....

## SPORT INTERSPORT



Rive Sud route de Nantes  
STE ANNE SUR BRIVET  
02 52 59 49 79  
[pontchateau675@orange.fr](mailto:pontchateau675@orange.fr)  
[www.intersport.fr](http://www.intersport.fr)

Les meilleures marques au meilleur prix. Textile, chaussures, matériel, accessoires. 2 000 M² de vente.

*Ouverture du lundi au vendredi de 9h30 à 12h30 et de 14h à 19h, samedi de 9h30 à 19h.*

## SUPERMARCHÉ E. LECLERC



Route de Nantes  
PONT-CHÂTEAU  
02 40 45 09 45

Hypermarché  
*Ouverture du lundi au samedi de 9h à 19h30, vendredi de 9h à 20h*

.....

## SUPERMARCHÉ E. LECLERC EXPRESS

PA la Croix Daniel  
ST GILDAS DES BOIS  
02 40 24 71 77

*Ouverture du lundi au jeudi de 9h à 12h30 et de 14h à 19h30, vendredi et samedi de 9h à 19h30*

.....

## TABAC LOTO PRESSE & CIGARETTES ÉLECTRONIQUES SNC GUINARD 22

10 route de Pont-Château  
ST GILDAS DES BOIS  
09 67 77 48 41

Tabac, loto, presse. Française des jeux, librairie, cigarettes électroniques, montres, bijoux, cadeaux, photocopies, téléphonie.  
*Ouverture du lundi au vendredi de 6h30 à 19h15, samedi de 7h à 19h15 et dimanche de 9h à 12h15.*

## TAPISSIER DECORATEUR MICHEL DENIS DECORATION

24 rue de la Chapelle  
MISSILLAC  
02 40 88 33 91  
[mdenis.deco@orange.fr](mailto:mdenis.deco@orange.fr)  
[www.michel-denis-decoration.fr](http://www.michel-denis-decoration.fr)

Fabrication sur mesure ou rénovation dans nos ateliers de rideaux, stores-bateaux, parois japonaises. Rénovation de canapés et fauteuils. Vente de tissus, papiers peints, tapis, plaids, coussins, mobilier d'appoint, lampes, linge de table et de cuisine, literie...

*Ouverture du mardi au vendredi de 9h à 12h et de 14h30 à 18h, samedi de 9h30 à 12h après-midi sur rendez-vous.*

.....

## VÉLO LE GRAND BRAQUET

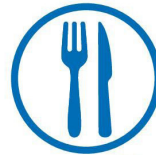
20 rue du Vélodrome  
PONT-CHÂTEAU  
02 40 53 43 72  
[ludovic@legrandbraquet.fr](mailto:ludovic@legrandbraquet.fr)  
[www.legrandbraquet.fr](http://www.legrandbraquet.fr)

Ludovic vous accueille dans son magasin pour la vente et les réparations de vos vélos. Un large choix de vélos de route et VTT, électriques et urbains. Toutes marques sont proposées avec de nombreux accessoires et de produits de nutrition.

# E.Leclerc

## PONTCHÂTEAU

### RIVE SUD



## antoine

Boulangier pâtissier

Nous sommes fiers de vous offrir tous les jours des produits de qualité et faits maison, La gamme de pâtisserie change au fur et à mesure des saisons pour amuser vos papilles.

Nous essayons de travailler avec un maximum de producteurs locaux, la minoterie Bourseau à Nozay, le lait de la ferme de Céline Leray à St Gildas des bois ou le sel de Guérande et bien d'autres produits encore...

Pour le printemps nous vous proposerons un panel de produits **bio** élaborés et cuits dans notre fournil

Lundi, mercredi, jeudi, vendredi,  
6h30/13h30-15h30/19h30  
Samedi 6h30/13h30-15h30/18h00  
Dimanche 7h00/13h00  
Fermeture le mardi

02 40 42 77 17

boulangeriepatisserie.antoine@gmail.com  
3 rue du docteur Proux 44530 St Gildas des bois





# LES ARTISANS

GARRELEUR

COUVREUR

CUISINISTE

ÉBENISTE - MENUISIER

ÉLECTRICIEN

EXPLOITANT FORESTIER

INDUSTRIE MÉCANIQUE

MAÇON

MENUISIER

PAYSAGISTE

PEINTRE DECORATEUR

TERRASSEMENT ASSAINISSEMENT  
TRAVAUX PUBLICS

TRANSPORT ET TRAVAUX  
PUBLICS

**GARRELEUR**  
**PERFECT CERAME**



16 rue des Métairies  
MISSILLAC  
06 06 97 30 55  
contact@perfect-cerame.fr  
www.perfect-cerame.fr

Vous avez un projet de rénovation ou neuf à réaliser, Perfect Cérame est spécialisée dans la pose de carrelage, notamment le grand format, la réalisation de concept salle de bain clé en main, la réalisation de terrasse sur plot.

**COUVREUR**  
**SARL GHARLERY**



La Noë Blanche  
GUENROUET  
02 40 87 63 47  
sarlghalery@orange.fr

Couverture, neuf et rénovation. Zinguerie, vélux, ramonage, bardage, démoussage. Etanchéité toit plat.

**COUVREUR**  
**JEAN-PHILIPPE GLOTIN**

35 les Moiries  
STE ANNE SUR BRIVET  
02 40 53 36 86  
06 23 56 01 22  
phil.vero135@orange.fr

Couverture, zinguerie, ramonage, bardage.

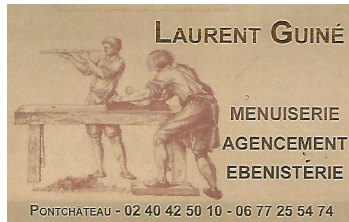
**CUISINISTE**  
**CUISINES RAISON**



140 route de Pont-Château - La Planche  
Marion  
CROSSAC  
02 40 01 08 62 - 06 61 89 41 88  
emmanuel.robert@cuises-raison.com  
www.cuises-raison.com

Cuisiniste indépendant, conception de cuisines aménagées, prises de cotes et devis gratuit

**ÉBENISTE - MENUISIER**  
**LAURENT GUINÉ**



6 le Dutin St Roch  
PONT-CHÂTEAU  
02 40 42 50 10  
laurent.guine1@orange.fr

Ebénisterie - Agencement. Fabrication de meubles, placards, cuisines, dressing sur mesure. Pose de parquets neufs et rénovation d'anciens. Restauration de meubles. Volets et portes bois. Terrasses bois et composites.

**ÉBENISTE - MENUISIER**  
**SARL MC CREATION**

44 la Maigrerie  
STE ANNE SUR BRIVET  
02 40 91 85 38  
michelcheron44@gmail.com  
www.cuisiniste-mc-creation.fr

Fabrication sur mesure de cuisine, salle de bains, dressing et placard divers. Meubles, parquets, lambris. Tous travaux de menuiserie intérieure et extérieure.

**ÉLECTRICIEN**  
**BER'ELEC**

1 bis rue de la Pierre Hamon  
MISSILLAC  
06 15 57 23 64  
berelec@orange.fr  
www.electricite-missillac.fr

Neuf et rénovation. Electricité, chauffage, tertiaire. Electricité bio compatible. Motorisation portail. Maison connectée.

**ÉLECTRICIEN**  
**SARL LEMARIÉ**  
**ÉLECTRICITÉ PLOMBERIE**

10 rue de l'étang  
STE ANNE SUR BRIVET  
02 40 91 81 81  
sarl.lemarie@wanadoo.fr

Electricité générale, plomberie, sanitaire, pompe à eau, adoucisseur d'eau.

**EXPLOITANT FORESTIER**  
**SARL JEAN MOISDON**

7 rue des Berganderies  
MISSILLAC  
02 28 54 02 05  
jeanmoisdon@orange.fr  
www.moisdon-elagage-foret.com

Exploitation forestière - Coupes rases et éclaircie - Achat de bois sur pied - Elagage et soin de l'arbre - Broyage de bois, d'herbe et ronciers - Entretien de parcs et de jardins. Chantiers environnementaux en zones sensibles - Vente de graines et plants forestiers - Location de nacelle avec chauffeur

**INDUSTRIE MÉCANIQUE**  
**LESAGE SAS INDUSTRIE**  
**MECANIQUE**

16 rue Gutenberg PA du Landas  
PONT-CHÂTEAU  
02 40 45 66 50  
lesage-mecanique@orange.fr  
www.lesage-mecanique.fr

Acier, alu, inox. Travail et usinage des métaux. Travaux de métallerie et ferronnerie. Tôles antidérapantes. Plaques de regard sur mesure. Garde-corps, rampes, rambardes, grilles sur mesure, sablage, métallisation (shoopage), peinture, galvanisation à chaud. Fabrication Pontchâtélaine.

## MAÇON

### SARL LE NORMAND JOEL

70 rue de Bel Air  
ST GILDAS DES BOIS  
02 40 01 49 66  
sarllenormandjoel@gmail.com

Entreprise de maçonnerie neuf et rénovation, pose de bio brique et taille de pierre à l'ancienne.

## MENUISIER

### EURL GATROUX



*l'Hermitage*  
GUENROUET  
06 80 32 87 69  
charpente@catroux.net  
www.catroux.net

Charpente - extension en ossature bois - terrasse, bardage bois/composite - carport - isolation murs, combles en laine de bois et ouate de cellulose - aménagement de combles - menuiserie bois/alu/PVC - ECO Artisan RGE

## MENUISIER

### SARL MILET



21 rue Abbé Blanconnier Notre Dame de Grâce  
GUENROUET  
02 40 87 60 94  
milletsarl@millet-bois.com  
www.millet-bois.com

Ets Millet depuis 1870. Charpente, bardage, terrasse, menuiserie, bois, alu, PVC, maison/extension en ossature bois. Aménagement de combles, escalier, isolation. Agencement : lambris, parquet, placard.

## MENUISIER

### ATELIER GLOTIN SCOP



PA de l'Abbaye 5 rue Benjamin Franklin  
PONT-CHÂTEAU  
02 28 55 99 70  
atelierglotin@wanadoo.fr  
www.escaliers-glotin.fr

Fabricant spécialisé d'escaliers. Conseils et devis gratuits. Fabrication et pose. Atelier et exposition du lundi au samedi matin sur RDV.

## MENUISIER

### THIERRY OHEIX

1 allée des Charmes  
STE ANNE SUR BRIVET  
02 40 91 83 20  
thierry-oheix@orange.fr

Porte de garage - Menuiserie alu et pvc - Volet roulant - Portail de clôture - Store intérieur et extérieur

## MENUISIER

### MENUISERIE SAIL

10 les Fosses Tessiers - Route de Quilly  
ST GILDAS DES BOIS  
06 66 13 42 73  
menuiseriesail@gmail.com

Fenêtres, portes, volets, portes de garage, portails, clôtures, stores bannes motorisation.

## MENUISIER

### TREMBLAY SCOP

ZA de la Houssais  
GUENROUET  
02 40 19 61 27 - 06 29 53 14 49  
tremlayscop@orange.fr  
www.tremblay-scop.fr

Menuiserie neuf et rénovation : pvc, bois, aluminium, mixte. Charpente, maison et extension en ossature bois : étude de projet, réalisation. Aménagement de combles, plâtrerie sèche, isolation. Agencement : cuisine aménagée, salle de bains. Artisan labellisé RGE, HANDIBAT, Passive house.

## PAYSAGISTE

### SARL BRUNEAU



**BRUNEAU**  
PAYSAGISTE

18 rue du Point du Jour  
PONT-CHÂTEAU  
02 40 66 90 73 - 06 07 01 43 20  
bruneaupaysage2@orange.fr  
www.bruneaupaysage.fr

Entretien de jardins, aménagements extérieurs, créations d'allées d'accès, terrasses, cascades, fontaines, murets. Pose de clôtures, portails.

## PAYSAGISTE

### SARL GAROLINE HAMON



35 route de Vannes  
PONT-CHÂTEAU  
06 16 92 23 61  
coccipaysage@orange.fr

Paysagiste, entretien de jardin des particuliers, ponctuellement ou à l'année. Tonte, taille, nettoyage, bêchage massifs, débroussaillage. Devis gratuit.

PEINTRE DÉCORATEUR  
**SARL JEAN-MICHEL RUAL**

PA du Landas 2 allée Denis Papin  
PONT-CHÂTEAU  
02 40 88 15 30  
jeanmichel.rual@free.fr  
www.rual.fr

Peinture, décoration intérieure, plafonds tendus, décors muraux sérigraphies. Revêtements de sols, ravalement, traitement des toitures.

.....

PEINTRE DÉCORATEUR  
**MÉTAMORPHOSE**



N° 1 ZA le Clos Gilles  
STE REINE DE BRETAGNE  
02 40 01 14 56

meta-morphose.par.jpq@orange.fr  
www.metamorphose-decorateur.fr

Travaux de décoration intérieure, enduits et peintures décoratifs, staff, décors peints, revêtements de sols : parquet, plastique, plafond tendu à froid, ravalement.

.....

TERRASSEMENT  
ASSAINISSEMENT TRAVAUX  
PUBLICS

**CHRISTIAN NOBLET**

10 rue du Vinet  
DREFFEAC  
02 40 66 92 42 - 06 84 98 58 12  
btp.christiannoblet@gmail.com

Travaux publics et particuliers. Assainissement, terrassement. Raccordement eau usée et eau pluviale. Accès chantier et finition.

TERRASSEMENT  
ASSAINISSEMENT  
TRAVAUX PUBLICS  
**SARL OTEPE**

Le Petit Brimbilly  
GUENROUET  
02 40 87 64 66  
otpe@orange.fr  
www.otpe.fr

Terrassement, bordures, pavés, enrobés, goudronnage. Assainissement. Travaux publics et particuliers. Devis gratuit.

.....

TERRASSEMENT  
ASSAINISSEMENT TRAVAUX  
PUBLICS

**SARL GUILLOUZOUIC  
PHILIPPE**

ZA la Normandais  
SEVERAC  
02 40 88 73 56 - 06 03 80 67 93  
phil.guizouic@orange.fr

Terrassement, assainissement agréé, tout à l'égoût, aménagement extérieur. Charte de qualité. Devis gratuit. Transport et Travaux Publics.

TRANSPORT ET TRAVAUX  
PUBLICS

**SARL PAJOT  
TRANSPORTS ET TP**

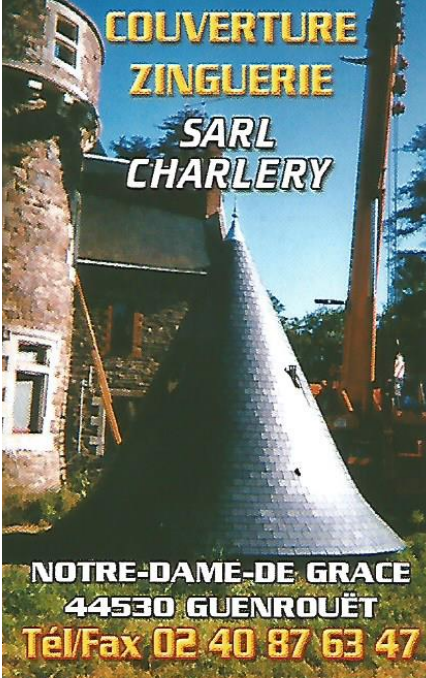


23 St Lomer  
STE ANNE SUR BRIVET  
02 40 91 87 82 - 06 11 35 96 86  
sarlpajottransports@orange.fr  
www.pajot-location-camion.fr

Vente et livraison de matériaux petites et grandes quantités (graviers, sable...) aux particuliers et professionnels. Location de camion avec chauffeur.



**COUVERTURE  
ZINGUERIE  
SARL  
CHARLERY**



**NOTRE-DAME-DE GRACE  
44530 GUENROUËT  
Tél/Fax 02 40 87 63 47**



**BROUSSARD Emmanuel**  
1 bis rue de la Pierre Hamon - 44780 MISSILLAC  
**06 15 57 23 64**

[www.electricite-missillac.fr](http://www.electricite-missillac.fr) - [berelec@orange.fr](mailto:berelec@orange.fr)



# LES SERVICES

AGENCE DE VOYAGE  
AGENCE IMMOBILIÈRE  
AMBULANCE ET TAXI  
AUTO ÉCOLE  
BANQUE

GAMÉRAMAN ET PHOTOGRAPHE  
GEOMÈTRES EXPERTS  
IMPRESSION NUMÉRIQUE  
JEUX - LOISIRS  
MAÎTRE D'ŒUVRE

PETITE ENFANCE  
PHOTOGRAPHE  
SONORISATION  
TRANSPORT

## AGENCE DE VOYAGE SOLANJA



**44 la Gêrardais  
PONT-CHÂTEAU  
06 87 57 67 07  
solanjavoyages@gmail.com**

Du voyage culturel au séjour balnéaire, d'une courte escapade à votre lune de miel, chacun peut prétendre à un voyage qui lui ressemble. Nos points forts : à l'écoute de vos envies, des conseils sur-mesure, l'expertise d'une spécialiste passionnée, études et prestations personnalisées pour les comités d'entreprise et les voyages scolaires

## AGENCE IMMOBILIÈRE VIVRE ICI



**5 rue du Bouffay  
PONT-CHÂTEAU  
02 28 54 35 02  
pontchateau@vivreici.com  
www.immobilierpontchateau.com**

Vivre Ici votre réseau immobilier. Achat, vente, location, gestion, syndic, immo neuf et entreprise.

## AMBULANCE ET TAXI AMBULANCE ET TAXI BILY

**Impasse des Terres fleuries Notre Dame de Grâce  
GUENROUET  
02 40 87 65 07  
ambulancebily@orange.fr**

Ambulance, taxi, VSL, toutes distances.

## AUTO ÉCOLE ÉCOLE DE CONDUITE

**36 rue du château  
MISSILLAC  
02 40 19 30 04  
ecoledeconduite-missillac@orange.fr**

Cours de code avec correction par un formateur. Formation au permis B, traditionnelle conduite supervisée. AAC (Apprentissage Anticipé de la Conduite : 15 ans). Perfectionnement.

## BANQUE CRÉDIT AGRICOLE

**26 rue du Pont  
ST GILDAS DES BOIS  
02 40 01 44 39  
stgildas.desbois@ca-atlantique-vendee.fr**

Distributeur 24/24.

Ouverture du mardi au vendredi de 9h30 à 12h30 et l'après-midi sur RDV, le samedi de 9h à 12h45. Retrait possible dans les commerces équipés d'un point vert (Vival Sévérac, Bar l'étape Guenrouët, Boulangerie Notre Dame de Grâce, Bar le Myroz Missillac)

## BANQUE CRÉDIT MUTUEL



**41 rue Gabriel Deshayes  
ST GILDAS DES BOIS  
02 51 75 74 52  
3613100@creditmutuel.fr  
www.creditmutuel.fr**

Guichet automatique et borne de dépôt. Equipement spécial pour faciliter le retrait par des personnes déficientes visuelles. Ouverture du mardi au vendredi de 9h à 12h15, samedi de 9h à 12h30, mardi et vendredi de 15h à 18h, mercredi et jeudi après-midi uniquement sur rendez-vous.

## GAMÉRAMAN ET PHOTOGRAPHE RÉMI VALAIS PRODUCTION

**34 la Burdais  
GUENROUET  
02 40 00 18 92 - 06 83 04 34 69  
remi@remivalais-production.com  
www.remivalais-production.com**

Production audiovisuelle, photographe, télépilote de drone. Mariage, événementiel, publicitaire, suivi de chantier. Réalisation de films d'entreprises et de collectivités. Création de clips publicitaires et diffusion en salle de cinéma sur la Bretagne et Pays de la Loire.

## GÉOMETRES EXPERTS BCG GÉOMETRES EXPERTS

**2 bis rue des châtaigniers  
PONT-CHÂTEAU  
02 40 01 60 27  
pontchateau@bcg-geometre-expert.fr**

## IMPRESSION NUMÉRIQUE CREALAN

**66 rue de la gare  
ST GILDAS DES BOIS  
02 40 24 60 63  
contact@crealan.fr  
www.crealan.fr**

Crealan propose la création graphique et l'impression dans son atelier de vos affiches, adhésifs, panneaux, banderoles et textiles ainsi que la copie couleur et monochrome de vos documents papier. Ouverture du lundi au vendredi de 9h à 12h30 et de 14h à 19h

JEUX - LOISIRS  
**LES KANGOUROUS**



**STE REINE DE BRETAGNE**  
07 83 05 88 67  
[leskangourous44@gmail.com](mailto:leskangourous44@gmail.com)  
[structuregonflableleskangourous44.e-monsite.com](http://structuregonflableleskangourous44.e-monsite.com)

Vous souhaitez créer un moment magique et inoubliable, les Kangourous vous proposent, à la location, une structure gonflable de 7 m x 4 m avec toboggan. Nous nous occupons de tout : livraison, montage et démontage. A petits prix. Disponible toute l'année. Devis sur demande.

MAÎTRE D'ŒUVRE  
**VINCENT HALLIEN**



**6 rue du Bouffay**  
**PONT-CHÂTEAU**  
06 73 97 86 94  
[vhallien@gmail.com](mailto:vhallien@gmail.com)

Maîtrise d'œuvre tout corps d'état  
Construction, rénovation, extension,  
conception, plans, devis, coordination des  
travaux.

PETITE ENFANCE  
**MAM COCCINELLES**



**3 bis rue des métairies**  
**MISSILLAC**  
02 40 22 20 47  
[coccinelles.mam@gmail.com](mailto:coccinelles.mam@gmail.com)

S'éveiller, s'épanouir, s'ouvrir, grandir...  
Depuis 8 ans, Sandrine, Stéphanie et  
Sandrine accueillent vos enfants à la  
MAM Coccinelles. C'est un lieu où l'accueil  
individuel et personnalisé est préservé.  
Venez partager avec nous vos journées.  
*Ouverture du lundi au vendredi de 7h30  
à 18h30.*

PETITE ENFANCE  
**LA GABANE DES P'TITS  
LOUPS - MAM**



**16 bis Berreau**  
**PONT-CHÂTEAU**  
02 40 66 63 29  
[mamlacabanesdesptitsloups@laposte.net](mailto:mamlacabanesdesptitsloups@laposte.net)

Lieu d'accueil pour 16 enfants de 2 mois  
à 4 ans. La maison est entièrement  
aménagée pour les enfants, elle se  
compose d'une salle de jeux d'éveil, 3  
chambres et jardin. Diverses activités y  
sont proposées.  
*Ouverture du lundi au vendredi de 7h30  
à 18h30.*

PETITE ENFANCE  
**TI MAM**



**43 rue de la Grivolais**  
**PONT-CHÂTEAU**  
02 51 73 26 97  
[timam44@orange.fr](mailto:timam44@orange.fr)

3 assistantes maternelles agréées  
accueillent 10 enfants de 0 à 4 ans du  
lundi au vendredi de 7h à 19h. Dans  
un espace dédié aux tout-petits sont  
proposés : jeux et activités adaptés,  
éveil musical avec une intervenante  
formée, jeux d'extérieur... Participation aux  
activités d'éveil du RAM.

PHOTOGRAPHE  
**CHRISTOPHE DRENO**

**9 allée du Clos de Versailles**  
**PONT-CHÂTEAU**  
06 16 26 87 15  
[christophe.dreno@orange.fr](mailto:christophe.dreno@orange.fr)  
[www.christophe-dreno-photographe.jimdofree.com](http://www.christophe-dreno-photographe.jimdofree.com)

Photographe, visite sur rendez-vous.  
Photos de mariage, événementiel,  
entreprise, photo d'identité, portrait, book.



SONORISATION

**ATOUT PRESTATIONS**

**ATP**  
**ATout Prestations**

20 la Turcaudais  
STE ANNE SUR BRIVET  
06 68 85 00 05  
contact@atoutprestations.com  
<https://www.facebook.com/atoutprestations>

Location sono, lumière, vidéo, sonorisation, concerts, feux d'artifice, foires, spectacles, cinéma de plein air, animations. Création de village de Noël et démonstration de réalité virtuelle. Particuliers, professionnels, associations, collectivités.

TRANSPORT

**MAURY TRANSPORTS**

40 rue du Chêne vert  
PONT-CHÂTEAU  
02 40 45 63 96  
maury44160@maury-transport.com  
www.maury-transport.com

Location de cars grand confort pour groupes d'amicales, de retraités, de scolaires, de sportifs et pour les mariages





# Le BIEN-ÊTRE

HYPNOTHERAPIE

SOPHROLOGIE

MASSAGES

SOPHROLOGIE

YOGA

MICRO ALGUES

ROZ'ENERGIE

## HYPNOTHÉRAPIE SEBASTIEN LEROUX

1 la Brionnaire  
CROSSAC  
07 71 27 49 64  
accompagnement.guerison@orange.fr  
<https://guerisoncorpsesprit.wixsite.com/therapeute>

Hypnotérapeute et bioénergéticien.  
Hypnose interactive. Hypnose thérapeutique :  
Addiction (cigarette, alimentation...), peurs,  
angoisses, phobies, gestion du stress,  
troubles du sommeil, traumatismes, gestion  
de la douleur, tumeur, cancer...

## SOPHROLOGIE MAGALI LEROUX

1 la Brionnaire  
CROSSAC  
06 77 13 02 81  
magali.leroux@orange.fr  
<http://magalileroux.wixsite.com/sophrologie44>

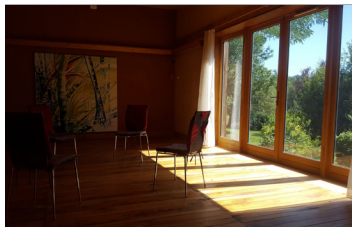
Accompagnement en bien être,  
développement personnel. Sophrologue  
diplômée de l'École Caycédienne de  
Nantes. Séances individuelles et cours  
collectifs. Bio énergéticienne

## MASSAGES BÉATRICE FURET

14 la Touche aux Robins  
GUENROUET  
07 68 25 66 64  
beatrice.furet.massages@gmail.com  
<http://www.beatricefuretmassagesbienetre.com/>

Massages bien être : Californien/Suédois,  
Ayurvédique, Abhyanga. Séance de  
30 mn / 1h / 1h30. Moment de détente,  
de plénitude, de bien être, une pause  
bonheur dans un cadre calme, reposant.

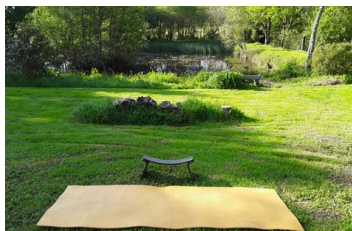
## SOPHROLOGIE ASSOCIATION RESPIRATION DE L'ÊTRE



10 la Gicquelais  
GUENROUET  
02 40 87 11 17  
respirationdeletre@gmail.com  
<http://www.sophrologie-44.fr>

Intervenants diplômés et confirmés.  
Sophrologie : gestion des stress,  
respiration, concentration, prise de  
recul, confiance en soi, mieux se  
connaître. Public : 16/20 ans et adultes.  
Groupe, individuel. Autres stages :  
épanouissement personnel. Facebook  
respiration de l'être

## YOGA TERRE DE YOGA



10 la Gicquelais  
GUENROUET  
06 08 34 26 55  
alainlalouf@yahoo.fr  
[terre-de-yoga.jimdofree.com](http://terre-de-yoga.jimdofree.com)

Le Hatha yoga, est un yoga thérapeutique  
qui s'adapte aux possibilités de chacun.

Les postures sont des soins pour le  
corps et l'esprit.

Le pranayama est l'art de respirer  
l'énergie vitale qui nous entoure. La  
relaxation vise à dissiper nos tensions et  
nos émotions négatives.

La méditation est l'art de vivre en pleine  
conscience en s'ancrant dans l'instant  
présent.

## MICRO ALGUES GATHERINE GUIHARD



70 la Gouërie  
STE ANNE SUR BRIVET  
06 04 19 79 83  
kathymoysan@hotmail.fr  
Facebook : Catherine Conseillère  
AlgaWell

Les micro-algues au service de votre  
santé ! Compléments alimentaires 100%  
naturels, éco-responsables, fabriqués  
en France. Micro-algues garanties sans  
contaminant, sans OGM, haute qualité  
nutritionnelle. Effets santé bien être  
reconnus.

## ROZ'ENERGIE ROZEM GUIHO

66 rue de la Gare  
ST GILDAS DES BOIS  
06 01 81 41 86  
rozenguiho@orange.fr

Travail sur les douleurs physiques et  
morales, la fatigue, le burn out, conjuration  
des vers, du feu, zona. Gestion du stress et  
des émotions. Rééquilibrage énergétique.  
Réharmonisation du corps et des lieux.  
Accompagnement et guidance.



# LES SERVICES PUBLICS

## COMMUNAUTÉ DE COMMUNES DU PAYS DE PONT-CHÂTEAU ST-GILDAS-DES-BOIS

### SERVICES ADMINISTRATIFS

**2 rue des Châtaigniers  
Pont-Château  
02 40 45 07 94**

**17 rue des Forges  
St-Gildas-des-Bois  
02 40 01 48 01**

Ouverture du lundi au jeudi de 8h30 à 12h30 et de 14h à 17h30, le vendredi de 8h30 à 12h30 et de 14h à 17h.

### SERVICE EMPLOI

Deux sites pour vous accueillir :

- **Pont-Château - 2 rue des Châtaigniers**
- **St-Gildas-des-Bois - 17 rue des Forges**  
**02 40 01 66 18**  
**service.emploi@cc-paysdepontchateau.fr**

Ouverture du lundi au vendredi de 8h30 à 12h30 et de 14h à 17h30 (fermé les mardis et vendredis après-midi).

Aide à la recherche d'emploi ou de formation (sur rendez-vous), consultation des offres d'emploi, ateliers, recherche d'emploi et internet, documentation en libre consultation, aide au recrutement, mise à disposition d'ordinateurs.

## CLIC DU PAYS DE PONT- CHÂTEAU ST-GILDAS-DES- BOIS LOIRE ET SILON

**Centre Local d'Information et de  
Coordination pour personnes âgées  
4 allée Denis Papin ZA du Landas  
Pont-Château  
02 40 42 61 93**

## COLLECTE ORDURES MÉNAGÈRES ET RAMASSAGE DES SACS JAUNES

**02 40 45 05 30**  
**stdechets@cc-paysdepontchateau.fr**

Une collecte par semaine pour les ordures ménagères sur l'ensemble du territoire et une semaine sur deux suivant calendrier pour les sacs jaunes.

## DÉGHEtterIES

**02 40 45 05 30**  
**www.cc-paysdepontchateau.fr**

**Missillac**  
**Zone Artisanale de la Pommeraie**

**Pont-Château**  
**Zone Artisanale du Landas**

**St-Gildas-des-Bois**  
**Zone de la Croix Daniel**

**Ste-Reine-de-Bretagne**  
**Zone Artisanale du Clos Gilles**

**Plateforme de déchets verts les  
Perrières Neuves**  
**Route de Campbon à Pont-Château**

Les usagers du territoire de la communauté de communes de Pont-Château St-Gildas-des-Bois doivent se munir impérativement d'une carte de déchetterie ainsi que pour la plateforme de déchets verts. Aussi pour toutes informations complémentaires, vous pouvez contacter la Communauté de Communes de Pont-Château.

## ACCUEIL PETITE ENFANCE

**Multi accueil « les écureuils »**  
**9 allée du Brivet Pont-Château**  
**02 40 88 12 26**  
**multiaccueilpontchateau@cc-  
paysdepontchateau.fr**

Accueil des enfants de 2 mois ½ à 4 ans :

- Accueil régulier du lundi au vendredi de 7h30 à 18h30
- Accueil occasionnel du lundi au vendredi de 9h à 17h30

**Multi accueil « Pit'Choun »**  
**17 rue des Forges St-Gildas-des-Bois**  
**02 40 01 46 29**  
**multiaccueilsaintgildasdesbois@cc-  
paysdepontchateau.fr**

Accueil des enfants de 2 mois ½ à 4 ans :

- Accueil régulier : ouverture lundi, mardi, jeudi et vendredi de 8h30 à 18h30
- Accueil occasionnel : ouverture lundi, mardi, jeudi et vendredi de 9h à 18h

**Multi accueil « la Capucine »**  
**Rue de Govillon Missillac**  
**02 40 61 59 41**  
**multiaccueil@cc-paysdepontchateau.fr**

Accueil régulier et occasionnel pour les enfants de 2 mois ½ à 4 ans

Ouverture du lundi au vendredi de 8h à 18h

## RELAIS ASSISTANTS MATERNELS

**Bureau d'accueil de Pont-Château**  
**2 rue des Châtaigniers**  
**02 40 15 23 35 – 06 83 19 68 08**  
**rampontchateau@cc-paysdepontchateau.fr**

Ouverture au public uniquement sur rendez-vous du lundi au jeudi.

Accueil sur les communes extérieures de 10h30 à 12h sur RDV (en période scolaire uniquement)

- Le 1<sup>er</sup> mardi du mois à Crossac
- Le 2<sup>ème</sup> mardi du mois à Ste-Reine-de-Bretagne
- Le 3<sup>ème</sup> mardi du mois à Ste-Anne-sur-Brivet

**Bureau d'accueil de St-Gildas-des-Bois**  
**17 rue des Forges**  
**02 40 19 67 80**  
**ramsaintgildasdesbois@cc-  
paysdepontchateau.fr**

Ouverture au public uniquement sur rendez-vous : lundi, mardi, jeudi et vendredi

## BIBLIOTHÈQUES INTERCOMMUNALES

Conditions d'abonnement : Gratuit pour les moins de 18 ans, 1er abonnement adulte : 11€ puis gratuit pour les autres adultes de la famille. Tarif réduit : 5€

La carte donne le droit d'aller dans toutes les bibliothèques du réseau et de rapporter les documents à la bibliothèque qui vous convient le mieux.

Le nombre de documents empruntable est fixé à 15 (livres, revues, CD, DVD).

Retrouvez le programme des animations sur [reseaubiblio.cc-paysdepontchateau.fr](http://reseaubiblio.cc-paysdepontchateau.fr)  
Renseignements : 02 40 01 61 17

**Crossac**  
**Impasse des Petits Matelots**  
**02 40 01 06 08**  
**bibliocrossac@cc-paysdepontchateau.fr**

- Mardi de 15h30 à 18h
- Mercredi de 10h à 12h et de 14h à 18h
- Samedi de 9h30 à 12h

**Drefféac**  
**1 rue des Tilleuls**  
**02 40 17 60 54**  
**bibliodrefféac@cc-paysdepontchateau.fr**

- Mercredi de 10h à 12h et de 15h à 18h
- Vendredi de 16h à 18h
- Samedi de 10h à 12h

### **Guenrouët**

**12 rue André Caux  
02 40 87 80 06  
biblioguenrouet@cc-paysdepontchateau.fr**

- Mardi de 16h à 18h30
- Mercredi de 15h à 18h
- Jeudi de 16h30 à 18h
- Samedi de 10h à 12h
- Dimanche de 10h à 11h30

### **Missillac**

**4 rue Fontaine St-Jean  
02 40 19 32 31  
bibliomissillac@cc-paysdepontchateau.fr**

- Mardi de 16h à 18h
- Mercredi de 10h à 12h30 et de 14h à 18h
- Vendredi de 16h à 18h
- Samedi de 10h à 12h30
- Dimanche de 10h à 12h

### **Pont-Château**

**3 rue du Châtelier  
02 40 01 61 17  
bibliopontchateau@cc-paysdepontchateau.fr**

- Lundi de 14h à 18h30
- Mardi de 14h à 18h30
- Mercredi de 10h à 12h30 et de 14h à 18h30
- Vendredi de 14h à 18h30
- Samedi de 10h à 12h30 et de 14h à 17h30

### **Saint-Gildas-des-Bois**

**17 rue des Forges  
02 40 66 74 64  
bibliosaintgildas@cc-paysdepontchateau.fr**

- Mardi de 16h à 18h
- Mercredi de 10h à 12h30 et de 14h à 18h
- Vendredi de 16h à 18h
- Samedi de 10h à 12h30

### **Sainte-Anne-sur-Brivet**

**« les Pirogues » 2 rue du Mortier Plat  
02 40 91 84 88  
bibliosainteanne@cc-paysdepontchateau.fr**

- Mercredi de 14h30 à 18h
- Vendredi de 16h à 18h
- Samedi de 10h à 12h30

### **Sainte-Reine-de-Bretagne**

**7 rue du Père Montfort  
02 51 10 86 48  
bibliosaintereine@cc-paysdepontchateau.fr**

- Mercredi de 10h à 12h et de 14h à 17h
- Jeudi de 15h à 18h
- Samedi de 10h à 12h

### **Sévérac**

**2 rue de la Gagnerie  
02 40 88 73 23  
biblioseverac@cc-paysdepontchateau.fr**

- Mercredi de 14h à 18h
- Vendredi de 16h à 18h
- Samedi de 9h à 12h

## **ÉCOLE DE MUSIQUE INTERCOMMUNALE**

**Rue Toulifaut Pont-Château  
02 40 88 07 06  
ecoledemusique@cc-paysdepontchateau.fr**

Pour toute demande, prendre contact par téléphone ou par mail.

## **MAIRIES DE LA COMMUNAUTÉ DE COMMUNES**

### **Crossac**

**02 40 01 02 85  
mairie@crossac.fr  
www.crossac.fr**

### **Drefféac**

**02 40 66 90 40  
mairie.dreffeac@wanadoo.fr  
www.dreffeac.fr**

### **Guenrouët**

**02 40 87 64 18  
mairie@guenrouet.fr  
www.guenrouet.fr**

### **Missillac**

**02 40 88 31 09  
mairie@missillac.fr  
www.missillac.fr**

### **Pont-Château**

**02 40 01 63 00  
secretariat.general@pontchateau.fr  
www.pontchateau.fr**

### **St-Gildas-des-Bois**

**02 40 01 54 54  
mairiestgildas@wanadoo.fr  
www.saintgildasdesbois.fr**

### **Ste-Anne-sur-Brivet**

**02 40 88 14 09  
mairie.ste.anne.sur.brivet@wanadoo.fr  
www.sainte-anne-sur-brivet.fr**

### **Ste-Reine-de-Bretagne**

**02 40 01 10 22  
mairie.st.reine.bretagne@wanadoo.fr  
www.sainte-reine-de-bretagne.fr**

### **Sévérac**

**02 40 88 71 56  
mairie-severac@wanadoo.fr  
www.mairie-severac.fr**

## **CULTE RELIGIEUX**

**Territoire de Pont-Château : presbytère  
02 40 01 60 37  
Chapelle du Calvaire de Pont-Château  
Tous les dimanches à 10h30**

### **Église de Pont-Château**

Tous les dimanches à 11h

### **Église de Missillac**

1<sup>er</sup> et 3<sup>ème</sup> dimanche du mois à 9h30

### **Église de St-Roch (Pont-Château)**

2<sup>ème</sup> samedi du mois à 19h

### **Église de Ste-Anne-sur-Brivet**

3<sup>ème</sup> samedi du mois à 19h

### **Église de St-Guillaume (Pont-Château)**

4<sup>ème</sup> samedi du mois à 19h

**Église de Crossac et Sainte-Reine-de-Bretagne,  
contacter le presbytère au 02 40 88 42 34**

### **Territoire de St-Gildas-des-Bois**

Tous les dimanches à 9h30 à Guenrouët  
et à 11h à St-Gildas-des-Bois.

**Pour les communes de Drefféac, Notre  
Dame de Grâce et Sévérac contacter le  
presbytère au 02 40 01 41 72.**



# Les ASSOCIATIONS



CULTURE



SPORT



AUTRE

## CROSSAC

### AMIS DE CROAZAC

Valorisation du patrimoine.

**Yannick SAMSON**

02 40 88 01 42

[yannick.samson1@free.fr](mailto:yannick.samson1@free.fr)

### ARTS ET PLAISIR

Culture et loisirs créatifs

**Françoise SAINDRENAN**

02 40 01 19 18

[artsetplaisir@yahoo.fr](mailto:artsetplaisir@yahoo.fr)

[www.arts-et-plaisir.fr](http://www.arts-et-plaisir.fr)

### CROSSAC ANIMATION

Organisation de la fête du pain et du Téléthon à Crossac, location de stands et matériels

**Christian DULUC**

[crossacanimation@orange.fr](mailto:crossacanimation@orange.fr)

### LE PETIT THÉÂTRE DE CROSSAC

Théâtre

**Jeannine RUEL**

02 40 01 11 48 - 06 18 57 48 32

[jeannineruel@orange.fr](mailto:jeannineruel@orange.fr)

[www.lepetittheatredecrossac.fr](http://www.lepetittheatredecrossac.fr)

## DREFFÉAC

### L'ARBRE à MOTS

La littérature, l'environnement, les arts.

**Jacqueline BIHEU VIMARD**

02 40 88 18 34

[plume-sarahh@wanadoo.fr](mailto:plume-sarahh@wanadoo.fr)

[arbremotsdreffec.wordpress.com](http://arbremotsdreffec.wordpress.com)

### DREFFÉAC RANDONNÉE



Randonnée pédestre

**Jean-Claude SAUVEGRAIN**

02 28 54 94 13

[dreffecrandonnee44@orange.fr](mailto:dreffecrandonnee44@orange.fr)

## GUENROUËT

### ANIMATION CULTURELLE

Valorisation du patrimoine par l'animation.

**Frédéric BOULAIN**

02 40 87 74 20 - 06 86 20 17 10

[llm.boulain@sfr.fr](mailto:llm.boulain@sfr.fr)

### LE PRÉ NIAN

Réalisation de livres d'artistes

**Bertrand BRACAVAL**

02 40 87 70 40 - 06 68 43 18 24

[pre.nian@wanadoo.fr](mailto:pre.nian@wanadoo.fr)

<https://printcottage.pagesperso-orange.fr>

### BREME DE L'ISAC

Pratique de la pêche

**Pierre GEFFRAY**

02 40 87 60 03

[breme-isac@aappma44.fr](mailto:breme-isac@aappma44.fr)

### GYMNASTIQUE GUERINOISE

Pratique de la gymnastique douce

**Claudine DANIEL**

02 40 87 59 48 - 06 82 83 61 25

[clau.daniel@orange.fr](mailto:clau.daniel@orange.fr)

### ISAC CANOE KAYAK

Pratique du canoë kayak

02 40 87 64 23

[isaccanoekayak@gmail.com](mailto:isaccanoekayak@gmail.com)

[www.isaccanoekayak.com](http://www.isaccanoekayak.com)

### ASSOCIATION DES DONNEURS DE SANG PLESSE/GUENROUËT

Collectes de sang

**Lionel LEBRETON**

02 40 87 68 74 - 06 72 24 47 88

[lebretonlio@orange.fr](mailto:lebretonlio@orange.fr)

### COEF



Collectif Organisation Evènements Foires

**Jean-Marc FOURAGE**

06 95 07 53 18

[coef798@gmail.com](mailto:coef798@gmail.com)

[www.lafoiredereprintemps.fr](http://www.lafoiredereprintemps.fr)

### PORT SAINT CLAIR

Promotion du tourisme fluvial

**Serge LAMBERT**

06 79 04 57 72

[s.mclambert@gmail.com](mailto:s.mclambert@gmail.com)

[port saintclair.fr](http://port saintclair.fr)

### RESPIRATION DE L'ÊTRE

Voix, chant, sophrologie, yoga

**Jacqueline COURTOIS MILCENT**

02 40 87 11 17

[respirationdeletre@gmail.com](mailto:respirationdeletre@gmail.com)

[www.sophrologie-44.fr](http://www.sophrologie-44.fr)



## UGAC

Union Guérimoise des Artisans et  
Commerçants  
**Rémi VALAIS**  
06 83 04 34 69  
ugacguenrouet@gmail.com

## MISSILLAC

### ESPACE THÉ O FIL

Patrimoine local  
**Jocelyne MEZAC**  
07 66 53 24 04  
jocelynemezac@yahoo.fr  
www.espace-theofil.jimdofree.com

### MÉMOIRE ET PATRIMOINE MISSILLAGAIS

Valorisation du patrimoine  
**Marie-Henriette DURET**  
06 87 09 41 75 - 06 81 84 95 83  
mariehenriettepat@orange.fr

### OFFICE CULTUREL DE MISSILLAC

Spectacles et activités culturelles  
**Corinne LE BRONZE**  
02 40 88 57 88  
michele.courbeyrette@orange.fr

### REVIVAL

Danses traditionnelles bretonnes  
**Annaëlle MEZAC**  
06 88 92 65 35  
annaëlle\_mezac@yahoo.fr  
https://association-revival.jimdofree.com

### AMIGALE DES RETRAITÉS

Activités et loisirs pour retraités  
**Alain BODET**  
02 40 66 89 01  
alain.b55@orange.fr  
www.retraites-missillac.fr

## ARBRES REMARQUABLES

Promotion du patrimoine local  
**Joël LETEXIER**  
06 01 30 93 75 - 06 08 27 68 88  
assmiare@gmail.com  
https://assmiare.wixsite.com/  
arbresremarquables

### LES AMIS DE BERGON

Animations, brocante  
**Laurent THOMAS**  
06 61 83 64 45  
lesamisdebergon@gmail.com

## PONT-CHÂTEAU

### AMIGALE LAÏQUE

Association d'éducation populaire /  
Sections art floral - badminton - chants  
de marins  
**Lydie CRUSSON**  
02 40 88 06 75  
alpc44@orange.fr  
amicalelaïquepontchateau.blogspot.com

### AVEL COËT ROZ

Danses Bretonnes  
**Jacques VALLEE**  
02 40 88 06 15 - 06 74 60 44 60  
avel.coet.roz@gmail.com  
https://avel-coet-roz.weebly.com

### AVF

Accueil des Villes Françaises - Activités  
ludiques et artistiques  
**Françoise CHARIER**  
02 40 61 05 19 - 06 25 55 57 76  
avfpontchateau@gmail.com  
www.avf.asso.fr

## CINÉMA LA BOBINE

Cinéma  
**Philippe DURAND**  
02 40 45 67 20  
cinemalabobine@orange.fr  
www.labobine.eu

### COMITÉ DES FÊTES

Animations  
**Pierrick LANUEL**  
06 14 85 34 33  
pierrick.lanuel@gmail.com

### GROUPE ARTISTIQUE DE PONT-CHÂTEAU ET DE LA REGION

Promotion des arts graphiques : peinture,  
dessin et sculpture  
**François BERTRAND**  
07 50 92 57 41  
gap.pontchateau@laposte.net

### HISTOIRE LOCALE DE PONT-CHÂTEAU

Histoire et généalogie  
**Lucette BLANCHARD**  
02 40 88 06 00 - 02 40 88 06 75  
lucette.alain.blanchard@orange.fr

### LA COMÉDIE PONTCHATELAINE

Théâtre  
**Véronique LAUNAY**  
06 36 60 21 41 - 06 68 07 42 31  
veronique.launay@theatre-la-comedie-  
pontchataleine.fr  
www.theatre-la-comedie-pontchataleine.fr

### LES AMIS DE L'IRLANDE

Danses Keili - Echanges Franco-Irlandais  
**Patrick DAVY**  
06 32 80 76 37  
lesamisdelirlande@gmail.com  
les-amis-de-l-irlande.over-blog.com

## LES CHŒURS DE LESQUEREN

Pratique du chant choral  
**Stéphane CABERO**  
06 79 61 32 92  
stephane.cabero@orange.fr  
choeurs-lesqueren.blogspot.fr

---

## PONT D'ZIC

Organisation de manifestations culturelles  
**Maxime VIGNARD**  
06 83 72 85 63  
pontdzic.official@gmail.com  
www.pontdzic.com

---

## UNIVERSITÉ PERMANENTE DE NANTES - ANTENNE DE PONT-GHÂTEAU

Conférences, sorties, concerts  
**Annick LEBERT**  
06 87 10 06 90  
pontchateau.antenne-up@laposte.net  
www.up.univ-nantes.fr

---

## ACGA PONT-GHÂTEAU

Pratique de la chasse  
**Daniel CHAPEAU**  
06 50 56 03 34

---

## AOSP FOOTBALL

Pratique du football  
**Yann MOISAN**  
06 83 23 11 81  
aospfootsec@gmail.com  
www.aospfootball.com

---

## ASG FOOTBALL

Pratique du football  
**Jacky CITEAU**  
06 12 50 29 66  
asgfootball@orange.fr  
asgfootball.footeo.com

---

## ASG GYMNASTIQUE

Step, gymnastique, stretching, zumba  
**Géraldine CHOPINEAU**  
06 79 80 51 67  
activitesasg@gmail.com

---

## ÉTOILE DE SAINT ROGH FOOTBALL

Pratique du football  
**Sylvain SENAND**  
06 83 24 37 39  
thierry.morice@orange.fr  
etoilestaintroch.footeo.com

---

## LA GARPE PONTCHATELAINE

Pratique de la pêche  
**Didier SOUBIRANT**  
06 63 39 28 28  
soubirant.didier@yahoo.fr

---

## LES RANDONNEURS DU BRIVET

Randonnées pédestres  
**Jocelyne DOUILLARD**  
06 20 90 92 85  
lesrandonneursdubrivet@gmail.com

---

## OFFICE MUNICIPAL DES SPORTS

Activités sportives  
**Thierry MORICE**  
02 40 42 24 60 - 06 83 24 37 39  
info@oms-pontchateau.com  
www.oms-pontchateau.com

---

## SOCIÉTÉ DE CHASSE ST HUBERT DE ST ROGH

Pratique de la chasse  
**Joël MAHE**  
02 40 88 27 49 - 06 25 31 91 97  
mahejj@orange.fr

---

## SOCIÉTÉ DES COURSES DE CHEVAUX

Courses hippiques, hippodrome, location  
de salles  
**Gilbert MOROSINI**  
02 40 88 07 48 - 06 89 37 95 44  
societe.course.pontchateau@orange.fr

---

## AGAP

Association des Commerçants et Artisans  
de Pont-Château  
**Eric COCHARD**  
06 07 42 60 10  
contact@acap-pontchateau.fr  
enseignes-de-pontchateau.fr

---

## ACTIONS ET SOUTIEN À SAMBA DIA

Humanitaire Sénégal  
**Henry AUTIN**  
02 40 66 94 64  
hy.autin@orange.fr  
www.sambadia.fr

---

## ASSOCIATION LÉNA

Lutte contre les maladies mitochondriales  
**Patrick LECHON**  
06 16 94 19 60  
patrick.lechon@gmail.com  
www.associationlena.fr

---

## CLCV

Défense des consommateurs et de  
l'environnement  
**René GERARD**  
06 22 19 22 40  
rene\_gerard\_asso@orange.fr  
www.clcv.org

---

## CLUB SOLEIL D'AUTOMNE

Club de retraités  
**Jeannine THOBY**  
02 40 01 63 74

---

## COFEP

Comité d'Organisation de la Foire Exposition  
**Joseph EON**  
06 60 61 68 31  
cofep@orange.fr  
www.foiredepontchateau.fr

---

## COMITÉ DE JUMELAGE PONT-GHÂTEAU / NASSAU SUR LAHN

Jumelage France - Allemagne  
**Danielle CORNET**  
02 40 01 63 00  
communication@pontchateau.fr

---

## LES AMIS DU GALVAIRE

Animations sur le site du Calvaire  
02 40 01 60 54  
montfortains-lecalvaire@orange.fr  
www.lecalvairedepontchateau.com

---

## L'OUTIL EN MAIN

Initiation des enfants aux métiers manuels  
**René GERARD**  
06 22 19 22 40  
oem.pont-chateau@laposte.net  
www.loutilenmain.fr

---

## PIAF - PONT-GHÂTEAU IMAGINATIF ACTIF FESTIF

Développement du lien social et de la  
citoyenneté  
**René GERARD**  
06 22 19 22 40  
papy-piaf@laposte.net  
www.piaf-lililipo.org

---

## SECOURS POPULAIRE FRANÇAIS COMITÉ DE PONT-GHÂTEAU

Humanitaire  
**Ghislaine MOREAU**  
02 40 45 65 10  
secourspopulaire.pontchateau@orange.fr

## SOUVENIR FRANÇAIS COMITÉ DE PONT-GHÂTEAU

Devoir de mémoire  
**Rénauld SANZENBACHER**  
02 40 45 03 42  
renald.sanzenbacher@orange.fr

## SAINTE ANNE SUR BRIVET

### ARTS ET LOISIRS DU BRIVET

Détente, loisirs créatifs  
**Françoise CRAMPON**  
06 11 81 50 84  
francoise.crampon@orange.fr

---

### ASSOCIATION CULTURELLE ET HISTORIQUE BRIVETAINE

Valorisation du patrimoine  
**Brigitte OHEIX**  
02 40 88 23 32  
gerard-oheix@orange.fr

---

### L'ÉTANG SE MARRE

Organisation d'une fête annuelle, prêts et  
locations de matériels  
**Jean-François LATOUCHE**  
06 29 57 27 38  
jeff.esm@orange.fr

---

### AMAP DU BRIVET

Maintien d'une agriculture paysanne  
**Laëtitia MARTIN**  
amapdubrivet@laposte.net

## ASSOCIATION DES DONNEURS DE SANG SAINTE ANNE SUR BRIVET / QUILLY



Collectes de sang  
**Céline POIROUX**  
06 98 37 07 11  
pceline44@hotmail.fr

## SAINTE REINE DE BRETAGNE

### LE BROGHET REINOIS

Pratique de la pêche  
**Yvonnick GUCHET**  
02 40 53 22 07  
guy.martin44160@orange.fr

## SAINT GILDAS DES BOIS

### ASSOCIATION MYCOLOGIQUE GILDASIENNE

Découverte et exposition de champignons  
**Claude GICQUEL**  
02 40 01 42 61  
amg.assoc@free.fr

---

### ENSEMBLE VOGAL

Pratique du chant choral  
**René MARIE**  
02 51 76 11 60  
marie.rene44@orange.fr

## ESGALE MUSICALE

Enseignement musical  
**Ann Maëlle JOUAUX**  
02 40 01 48 01  
[escalemusicale44@gmail.com](mailto:escalemusicale44@gmail.com)

## GILDASIENNE THÉÂTRE

Théâtre  
**Roland DENIGO**  
02 40 01 40 90  
[roldenig@gmail.com](mailto:roldenig@gmail.com)

## LA PALETTE DES ARTS - ART CREATION GILDASIENNE



Arts plastiques - dessin/peinture -  
photographie - encadrement/cartonnage  
**Sylvie COQUELIN**  
06 63 08 73 92  
[artcreationgildasienne@laposte.net](mailto:artcreationgildasienne@laposte.net)  
<https://artcreationgildasi.wixsite.com/palettedesarts>

## AGGE

Gymnastique d'entretien  
**Catherine ROLAND**  
02 40 01 45 78  
[catherol@orange.fr](mailto:catherol@orange.fr)  
<http://agge.free.fr/>

## AMATEURS DU CHEVAL BRETON

Balades à cheval  
**Bernard CHEVALIER**  
02 40 66 32 41

## ÉCOLE DE DANSE ARABESQUE

Danse classique - jazz  
**Béregère PERON**  
[arabesquestgildas@yahoo.fr](mailto:arabesquestgildas@yahoo.fr)  
[https://arabesque\\_danse.sportsregions.fr](https://arabesque_danse.sportsregions.fr)

## OFFICE COMMUNAUTAIRE DES SPORTS

Sports  
**Daniel CHÂTEAU**  
02 40 01 48 01  
[clocatelli@cc-paysdepontchateau.fr](mailto:clocatelli@cc-paysdepontchateau.fr)

## SEPT 3 (SPORT ENDURANCE POUR TOUS)

Pratique de la course à pied et de la  
marche nordique  
**Mireille PILLET**  
06 43 13 02 88  
[mireillepillet@orange.fr](mailto:mireillepillet@orange.fr)  
<https://sept3r.clubeo.com>

## YOGA DES BOIS

Pratique du yoga  
**Michel LOREAU**  
07 86 25 04 24  
[loreau.mauve25@laposte.net](mailto:loreau.mauve25@laposte.net)

## AGECE



Association des collèges et lycées Gabriel  
Deshayes  
**Eric DUGAS**  
02 40 00 76 76  
[accueil@gabriel-deshayes.net](mailto:accueil@gabriel-deshayes.net)  
[www.gabriel-deshayes.org](http://www.gabriel-deshayes.org)

## SÉVÉRAC

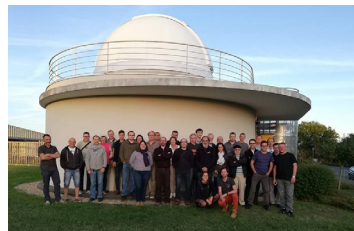
## ATELIER DES ARTS DU PAYS DE SEVERAC

Arts et Valorisation du Patrimoine  
**Jacky PERRIGAULT**  
06 37 88 78 19  
[atdesarts@gmail.com](mailto:atdesarts@gmail.com)

## LA P'TITE IDÉE

Ateliers artistiques, artisanaux et découvertes  
**Jean-Pierre BUTHION**  
[laptiteidee@laptiteidee.com](mailto:laptiteidee@laptiteidee.com)  
[www.laptiteidee.com](http://www.laptiteidee.com)

## VOYAGER 3 ASTRONOMIE



Initiation et pratique de l'astronomie  
**Sébastien POIRIER**  
02 40 15 58 86  
[info@voyager3.com](mailto:info@voyager3.com)  
[www.voyager3.com](http://www.voyager3.com)

## CHASSE SAINT HUBERT

Pratique de la Chasse  
**Jean-Luc HALGAND**  
06 43 67 00 78

## HORS TERRITOIRE

### CHALLENGE GAMBODGE

Humanitaire Cambodge  
**CAMPBON**  
Marc **MICHAUT**  
02 40 56 59 24  
ncpcambodge@gmail.com  
www.challenge-cambodge.com

### LA GARRIÈRE



Théâtre, musique et art  
**FEGREAC**  
06 69 72 19 59  
lacarrierefegreac@gmail.com  
www.lacarrierefegreac.org

### ANIM'TOIT

Refuge pour animaux abandonnés  
**PRINQUIAU**  
Marianne **YOU**  
06 42 02 37 90  
anim.toit@gmail.com  
www.animtoit.fr

### COMITÉ DES FÊTES DE BURIN

Organisation de show nautique  
**SAINT DOLAY**  
Robert **PERAIS**  
06 15 47 74 09  
robert.perais@sfr.fr

# ENTRE BRIÈRE ET CANAL,

une destination à vivre  
et à consommer sans modération

[www.pontchateau-saintgildasdesbois.com](http://www.pontchateau-saintgildasdesbois.com)



ENTRE BRIÈRE  
ET CANAL  
OFFICE DE TOURISME  
PARC DE PONT-CHÂTEAU  
SAINT-GILDAS-DES-BOIS

Sur le Canal à Guenrouët  
Base de Loisirs Saint-Clair  
02 40 87 68 09

Sur le Brivet à Pont-Château  
Base canoë Allée du Brivet  
06 60 76 92 29 / 02 40 88 00 87

Magazine édité par l'Office de Tourisme  
Entre Brière et Canal.

  
L'OURS en PLUS

Conception : L'Ours en Plus  
[www.loursenplus.fr](http://www.loursenplus.fr)  
[info@loursenplus.fr](mailto:info@loursenplus.fr)

Conception graphique : Maxime  
Brugnon, David Herbreteau.

Rédaction : Stéphanie Lechat, Office de  
Tourisme.

Crédits photos, illustrations,  
cartographie : Office de Tourisme,  
M. Gicquel, A. Léger, L. Lagarde, Unsplash,  
Adobe Stock, A. Lamoureux.

Impression : Imprimerie Calligraphy.  
Imprimé en mars 2020.

Document non contractuel.  
Informations données à titre indicatif et

qui ne sauraient engager la responsabilité  
de l'Office de Tourisme.

Les informations publiées ne sont pas  
contractuelles.

Ces informations sont arrêtées au  
15/01/2020.







FEORÉAC

ARON

GUÉMÉNÉ-PENFAO

CANAL DE NANTES A BREST

01 & 02



01 ABBAYE DE SAINT-GILDAS-DES-BOIS

01

PLESSÉ

D164

D102

04

03

06

01

SAINT-GILDAS-DES-BOIS

03

GUENROUËT

08

01

02

03

04

07

05

Ecluse de Meineut

02



02

D43

D17

D100

07

Ecluse de la Touche

06



BLAIN

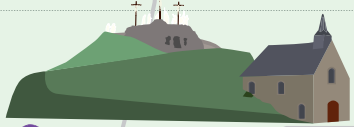
LA VILLOISÉE

SAINTE-ANNE-SUR-BRIVET

Étang de la Couëronnais

QUILLY

LOIRE-ATLANTIQUE



01 CALVAIRE DE PONT-CHÂTEAU

BOUVRON

D16

CAMPBON

NANTES

N171

SAVEMAY



0 5 km

## OFFICE DE TOURISME DU PAYS DE PONT-CHÂTEAU / SAINT-GILDAS-DES-BOIS



17 rue des Forges  
44530 SAINT-GILDAS-DES-BOIS  
02 40 01 40 10

3 rue du Châtelier  
44160 PONT-CHÂTEAU  
02 40 88 00 87



Nous remercions nos adhérents de leur soutien qui permet de réaliser ce guide et la Communauté de Communes du Pays de Pont-Château / Saint-Gildas-des-Bois pour son aide financière.

Toutes les informations contenues dans ce guide ont été rassemblées par l'Office de Tourisme Entre Brière et Canal lequel ne saurait être tenu responsable des changements intervenus après la date de parution de ce guide.

**Crossac - Drefféac - Guenrouët - Missillac - Pont-Château - Sévérac  
Saint-Gildas-des-Bois - Sainte-Anne-sur-Brivet - Sainte-Reine-de-Bretagne**

[www.pontchateau-saintgildasdesbois.com](http://www.pontchateau-saintgildasdesbois.com)

