

ENTRE BRIÈRE ET CANAL

LE MAGAZINE DE VØS VACANCES





Kerisac

« Des pommes et du talent »

Découvrez
notre gamme
de Cidres
BIO !



Venez déguster nos produits à la cidrerie,

18-20 rue André Caux, 44530 Guenrouët

- Horaires d'ouverture sur le site internet -

www.Kerisac.com



L'ABUS D'ALCOOL EST DANGEREUX POUR LA SANTÉ. À CONSOMMER AVEC MODÉRATION

HORAIRES D'OUVERTURE

DES OFFICES DE TOURISME



PONT-CHÂTEAU

3 rue du Châtelier
02 40 88 00 87

De septembre à mi juin :

- ☉ Lundi, jeudi et vendredi : 10h – 12h30 / 14h – 17h30
- ☉ Mercredi et samedi : 10h – 12h30

Du 15 juin au 31 août :

- ☉ Du lundi au vendredi : 10h – 12h30 / 14h – 18h
- ☉ Samedi : 10h – 12h30



SAINT-GILDAS-DES-BOIS

17 rue des Forges
02 40 01 40 10

- ☉ Ouverture du mardi au jeudi : 9h – 12h30 / 14h – 16h30

EN SAISON

GUENROUËT

Halte nautique Quai Saint-Clair
02 40 87 68 09

Ouverture du 2 mai au 28 juin :

- ☉ Samedi – dimanche et jours fériés : 14h – 18h30

Du 29 juin au 31 août :

- ☉ Tous les jours : 10h – 12h30 / 13h – 19h

MISSILAC

La Chinoise (à proximité du carrefour RN165-D2)
02 40 88 35 14

Du 1^{er} juillet au 29 août :

- ☉ Du lundi au samedi : 14h – 18h

ACCUEIL GANOË PONT-CHÂTEAU

Allée du Brivet
06 60 76 92 29

Du 27 juin au 30 août

- ☉ Mercredi et jeudi : 14h – 18h
- ☉ Vendredi – samedi et dimanche : 10h – 13h / 14h – 18h

Magazine édité par
l'Office de Tourisme Entre Brière et Canal.



L'OURS en PLUS

Conception : L'Ours en Plus
www.loursenplus.fr
info@loursenplus.fr

Conception graphique : Maxime Brugnon, David
Herbretreau.

Rédaction : Stéphanie Lechat, Office de Tourisme.

Crédits photos, illustrations, cartographie : Office
de Tourisme, M. Gicquel, A. Léger, L.Lagarde,
Unsplash, Adobe Stock, A. Lamoureux.

Impression : Imprimerie Calligraphy. Imprimé en
mars 2020.

Document non contractuel. Informations données
à titre indicatif et qui ne sauraient engager la
responsabilité de l'Office de Tourisme.
Les informations publiées ne sont pas
contractuelles.

Ces informations sont arrêtées au 15/01/2020.





SOMMAIRE



LES COUPS DE CŒUR DES VISITEURS.....	06
PORTFOLIO.....	08

ITINÉRANCE

GARNET DE PÉRÉGRINATIONS.....	10
MARCHER À SON RYTHME.....	12
QUAND ON PARTAIT SUR LES GHEMINS À BICYCLETTE.....	14
TOUS EN SELLE.....	16
2 IDÉES POUR RENDRE VOS RANDONNÉES PLUS FUN.....	18

NATURE

FAITES LE PLEIN DE CHLOROPHYLLE.....	20
LES LANDES DE BILAIS.....	21
COÛT-ROZ EN FAMILLE.....	22
SAINT-CLAIR ET SON GANAL.....	24
LA FORÊT DE BERNUGAT.....	26
PRENEZ UNE BONNE DOSE DE BRIÈRE.....	28
UN LOISIR QUI DONNE LA PÊCHE !.....	30
NOS COINS SECRETS.....	32

ACTIVITÉS

ON S'ÉCLATE EN TRIBU.....	36
SWINGUEZ !.....	37
VOGUEZ !.....	38
QUEL HÉROÏNE SEREZ-VOUS ?.....	40
ET QUAND IL PLEUT, ON FAIT QUOI ?.....	42

PATRIMOINE ET CULTURE

PATRIMOINE ET CULTURE.....	44
CHÂTEAU DE LA BRETESCHE.....	45
COMMUNIER AVEC L'ART SACRÉ.....	46
L'AUTRE PATRIMOINE.....	48
ENVOYEZ LA MUSIQUE !.....	49

TERROIR

SLOW FOOD.....	50
POMME DE REINETTE ET POMME D'API.....	51
LES MARCHÉS.....	52
IDÉES DE SÉJOURS.....	54

LE GUIDE

LES HÉBERGEMENTS.....	56
LA RESTAURATION.....	66
LES ACTIVITÉS DE LOISIRS.....	72
LA BILLETTERIE.....	80
AUX ALENTOURS.....	81

1



MORBIHAN

LA ROCHE-BERNARD

SAINT-DOLAY

REDON

SÉVÉRAC



D34

D14

D126

02 CHÂTEAU DE LA BRETESCHE

DANVES

D2 Étang du Gué aux Biches

2



04

05

04

02

01

11

MISSILLAC



Étang des Platanes

Étang de Perno

D2

D128

DREFFÉAC

3

LA-CHAPELLE-DES-MARAIS

GUERANDE

SAINTE-REINE-DE-BRETAGNE

05

02

02

Étang des Trous à Ténaués

D33

N165

01

02

PONT-CHÂTEAU

01

02

09

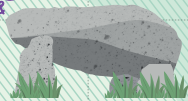
10

12

D16

04

05



CROSSAC

04

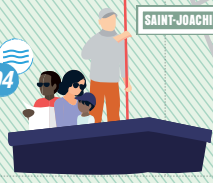
08

Île Oliveau

SAINTE-REINE-DE-BRETAGNE

BESNÉ

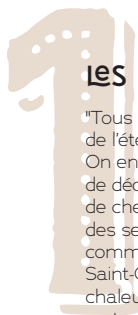
04



LE BOUYET

CHATEAUNEUF



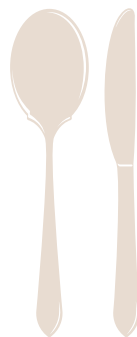


LES RANDOS CRÊPES

"Tous les mercredis ici notre série de l'été ce sont les randos crêpes ! On en loupe pas une, cela permet de découvrir les communes autour de chez nous et de passer dans des sentiers ou des lieux insolites comme la Communauté Religieuse à Saint-Gildas-des-Bois. L'ambiance est chaleureuse, on discute ensemble et surtout à la fin on a la récompense de déguster de bonnes crêpes avec une bolée de cidre... Kérisac bien entendu."

Colette et Dominique

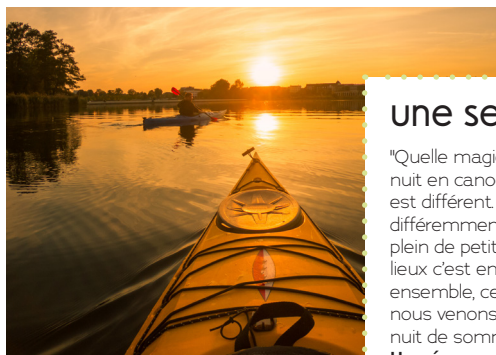
☉ *Tous les mercredis en juillet et août*



LES COUPS DE CŒUR DES VISITEURS



En quête de découvertes insolites, authentiques et surprenantes ? Vacanciers et habitants partagent avec vous leurs bons plans vécus sur le territoire. Repérez les expériences qui vous correspondent et imaginez votre séjour idéal.



UNE SEMI-NOCTURNE EN CANOË

"Quelle magie de découvrir le Brivet à la tombée de la nuit en canoë. Les bruits, les sensations : le spectacle est différent. Tout est calme et on découvre la nature différemment. Et en plus quand le moniteur nous donne plein de petites anecdotes sur la faune, la flore, l'histoire des lieux c'est encore mieux. On partage un pique-nique tous ensemble, ce qui permet d'échanger entre nous sur ce que nous venons de voir et hop c'est le retour... Pour une bonne nuit de sommeil car mine de rien c'est du sport !"

Hervé

☉ *Tous les jeudis en juillet et août*



ON SE BALADE EN COMPAGNIE D'UNE BÊTE À POIL

"La découverte de la forêt de Bernugat avec Charlot est très agréable. Ah oui, j'ai oublié de préciser que Charlot est un âne. Il est très attachant, les enfants ont adoré à tour de rôle de le promener, lui donner à manger ou quand la plus petite de 4 ans était fatiguée ... hop sur le dos de Charlot. Une expérience à renouveler, une balade très agréable."

La famille Durand

☞ Aux ânes etc (p 76)



ON PART À LA RECHERCHE DU TRÉSOR

"Le géocaching on adore, alors quand on nous propose un jeu de piste sur l'eau en canoë, on fonce. On part avec des photos à retrouver, des missions à faire et une énigme à résoudre, le tout à bord d'un canoë. On cherche, on sort du canoë, on échange avec les autres enquêteurs pour avoir des réponses plus vite et on se prend au jeu pour être le 1er à résoudre l'énigme. En plus c'est vrai qu'on a appris plein de choses sur le Brivet et son environnement en même temps. Voilà comment allier l'utile à l'agréable."

Justine, Thomas et Agathe

☞ Jeu de piste en canoë : tous les mercredis en juillet et août



DANS LA PEAU D'UN ENQUÊTEUR

"Nous voilà dans la peau de Sherlock Holmes avec 50 autres enquêteurs pour résoudre une énigme et des scènes de crime grandeur nature. Alors là on s'y croit vraiment. Des objets bizarres à manipuler, des suspects tous plus fous les uns que les autres, il faut être malin, attentif et faire preuve de cohésion dans l'équipe pour démêler le faux du vrai et réussir à résoudre l'énigme."

Alain

☞ Les Murder Party (Octobre)

PORTFOLIO



1 Marais de la Brière.

2 Château de la Bretesche. Missillac

3 Saint-Clair. Guenrouët



4

4 Marais de la Brière.



5

5 Le Calvaire. Pont-Château



6



7

6 Rocher à la vache. Sévérac

7 Bernugat. Saint-Gildas des Bois



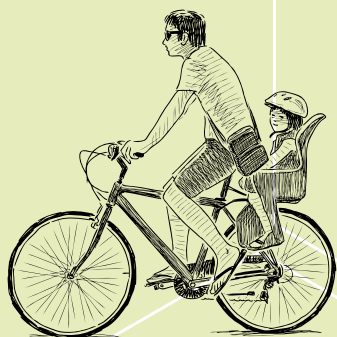
ITINÉRANCE GARNET DE PÈRÉGRINATIONS

ICI CHACUN VADROUILLE SUR LES CHEMINS



*Envie de découverte, de sport, d'évasion ?
En pleine campagne, dans les bois ou au bord de l'eau ?
À pied, à vélo, à cheval ? La destination "Entre
Brière et Canal" recèle de multiples propositions de
pérégrinations à décliner au gré de vos envies.*



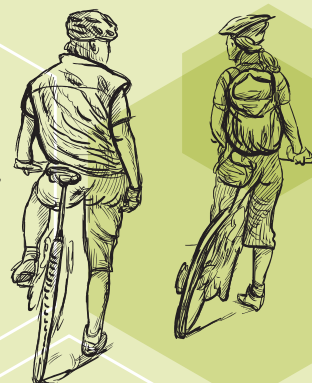


24
*boucles
pédestres*
BALISÉES



3
**BOUCLES
VÉLO**

2
parcours
VTT



2
balades
À CHEVAL
balisées



3
**PARCOURS
PERMANENTS
D'ORIENTATION**



4
**CARNETS
d'interprétation**





ITINÉRAIRE MARCHER à SON RYTHME

Notre destination "Entre Brière et Canal" est sillonnée par plus de 350 km d'itinéraires balisés au cœur de la nature. Entre rivières, forêts, marais, campagnes et petites villes, les innombrables circuits locaux, ainsi que les sentiers de Grande Randonnée de Pays (GRP), offrent une infinité de chemins à parcourir en toute saison.



ZOOM

Le GRP Tour de Brière



Retrouvez les ambiances aquatiques décrites par Chateaubriand, précurseur du romantisme, en explorant cet itinéraire emblématique des marais au cœur du Parc naturel régional de Brière.

Vous longerez des prairies, franchirez des canaux, apercevrez de loin en loin l'immensité des roselières.

Une boucle de 67 km à parcourir à pied pour les plus flâneurs, à VTT pour les plus pressés ou à cheval, pour les passionnés.

RENDEZ-VOUS ESTIVAL

Chaque été, tous les mercredis soir, c'est RANDO CRÊPES ! Une belle balade de 7 km entre gens de bonne compagnie avec à l'arrivée une bonne crêpe accompagnée de son verre de cidre... Kérisac, made in 44, bien entendu !

4 BALADES à faire avec DES ENFANTS

CIRCUIT DES PINS

SAINT-GILDAS-DES-BOIS

3.5 KM / FACILE / 1H

Véritable ode à la nature, ce petit sentier qui sent bon le pin, parcourt sur les hauteurs de Saint-Gildas-des-Bois, les landes et les bois des buttes de Bernugat. Une fois passée la carrière, aujourd'hui remise en eau, et l'ambiance forestière, la vue se dégage. Laissez les enfants trouver le clocher de l'église abbatiale de Saint-Gildas et caché au loin, le pont de Saint-Nazaire, qui par beau temps se laisse entrevoir. Un terrain de jeux aux petits trésors merveilleux, à ramasser et à conserver dans un joli carnet de route, qui fait la joie des enfants.

CIRCUIT PAYSAGE ET PATRIMOINE

GUENROUËT

3.5 KM / FACILE / 1H

Dans un écrin de verdure et de sous-bois, le chemin de randonnée, de distance raisonnable propose une belle promenade en famille à la découverte du charme et du patrimoine pittoresque de la coquette Guenrouët. La bonne idée : au retour, arrêtez-vous à la halte nautique de Saint-Clair sur le canal pour profiter des activités de loisirs et nautiques pour toute la famille : pêche, bateaux à pédale, parcours de canoë...



LA TRÈS BONNE IDÉE

De nombreux gîtes jalonnent les parcours, pensez-y pour vos week-ends en famille, vos cousinades, vos séjours de randonnée... !

CIRCUIT DES LANDES DE BILAIS

DREFFÉAC

4 KM / FACILE / 1H

Ce circuit de courte distance offre, à lui seul, un florilège de paysages. Vous apprécierez le calme apaisant qui y règne et la diversité de ses milieux qui contribuent au caractère exceptionnel des landes de Bilais. Celles-ci sont propices à l'observation d'une faune et d'une flore particulièrement riches. Tendez l'oreille ! Écoutez ! C'est l'éclat de la vie abondante des petits étangs qui jalonnent votre parcours. Saurez-vous les découvrir ?

CIRCUIT DES HÉRONS

PONT-CHÂTEAU

7 KM / FACILE / 2H

Laissez-vous porter par le charme paisible de la rivière du Brivet. Passé le centre de Pont-Château et sa magnifique place de la mairie, l'ambiance redevient plus sauvage, à fleur d'eau, permettant d'observer le vol des échassiers. Vous reviendrez par la campagne pontchâtelaïne qui vous rappellera que vous vadrouillez sur une terre de cyclisme.



BON À SAVOIR

Les vaches et chevaux paissent en liberté sur le marais : pensez à bien refermer les barrières.



Les fiches randonnées sont téléchargeables sur www.pontchateau-saintgildasdesbois.com ou en vente dans les Offices de Tourisme.



Retrouvez tous nos hébergements sur www.pontchateau-saintgildasdesbois.com



QUAND ON PARTAIT SUR LES CHEMINS... à BICYCLETTE

METTEZ-VOUS EN MODE SLOW TOURISM
ET ENFOURCHEZ VOTRE BICYCLETTE...

Respirer, pédaler, découvrir, échanger, apprendre, c'est toute l'alchimie de cette pratique qui est bien plus qu'un simple effet de mode. Elle vous permettra de découvrir de magnifiques paysages impossibles à saisir en voiture.

ASTUCE POUR FAIRE PÉDALER VOS ENFANTS

Ces circuits à vélo peuvent se parcourir sous forme de chasse aux trésors des temps modernes : Téléchargez l'application avant votre départ et défiez-les de dénicher les trésors d'Entre Brière et Canal. Vous verrez, vos enfants vont pédaler plus vite que vous !



Les fiches sont téléchargeables sur
www.pontchateau-saintgildasdesbois.com



PROMENADE INSOLITE AVEC BALUDIK

Frands de nouveauté, venez tester le jeu de piste numérique à vélo via l'application Baludik !

Au départ de Pont-Château et Crossac, 2 parcours énigmatiques sont proposés avec différentes étapes à franchir pour passer d'un lieu à l'autre, grâce à des indices qui vous aident à répondre aux questions : boussole, photo, devinette, distance à parcourir. Observez le cœur des zones humides entre marais et rivières et vous devriez vous en sortir comme un chef !

ZOOM

La Vélodyssée

Et pour ceux qui en voudraient BEAUCOUP, BEAUCOUP plus ... il y a aussi la Vélodyssée avec ses 1400 km à parcourir entre Roscoff et Hendaye en passant par Guenrouët, avec l'océan et les rivières en toile de fond. En Loire-Atlantique, vous empruntez le chemin de halage du Canal de Nantes à Brest où se succèdent écluses, marais et petits villages authentiques pour rejoindre Nantes et ses bords de Loire.



CONSEIL MALIN

Louez votre vélo à l'Office de Tourisme de Guenrouët, pour une balade d'1h ou pour toute une semaine, de mai à août.



**Dans les marais du
PARC RÉGIONAL DE BRIÈRE**
17 KM

**au CŒUR de
LA VALLÉE DU BRIVET**
23 KM

**AU BORD DE
L'ISAC ET DE SES MARAIS**
27 KM

**LES ITINÉRAIRES VÉLOS
D'ENTRE BRIÈRE ET CANAL**

Lancez-vous sur l'une de nos 3 boucles d'Entre Brière et Canal. Pas besoin de mollets en béton ou de maillots à pois. Juste le plaisir de pédaler au fil de la brise, de savourer les paysages, de humer les parfums, d'entendre les petits oiseaux ... Bref, prendre son temps chacun à son rythme, chacun selon ses envies ... De 17 à 27 km à votre guise !

Accessible à partir de juin

MON ROYAUME POUR UN CHEVAL TOUS EN SELLE

« À cheval, c'est toujours différent, on n'a pas la même approche, on prend de la hauteur », résume Marie-Claire au retour de la balade équestre du Canal à Guenrouët. Il y a ceux qui y voient un avantage de poids : « on peut contempler le panorama pendant qu'on se laisse dandinier sur la selle... »

Nous vous conseillons toutefois de faire corps avec votre monture. En pleine liberté, le cheval vit aussi différemment ce type de randonnée... Et pour les citadins, ça fait toute la différence : « j'ai l'habitude des clubs en milieu urbain, je me sens tellement plus en osmose avec mon cheval dans

ces paysages si dégagés et époustouffants : c'est une redécouverte ! ».

Alors, c'est décidé pour vos prochains week-ends, Jolly Jumper peut compter sur votre compagnie ?!



HEY, LUCKY-LUKE !

2 itinéraires au bord de l'eau s'offrent aux cavaliers et attelages désirant découvrir Entre Brière et Canal à un tout autre rythme et regard :

BOUCLE DU CANAL 31 KM

BOUCLE DU BRIVET 31 KM

Les fiches sont téléchargeables sur
www.pontchateau-saintgildasdesbois.com

À DOS D'ÂNE

À la fois curieux, doux et espiègles, les ânes se montreront de parfaits compagnons pour vous mener sur les chemins d'Entre Brière et Canal à la rencontre de la nature ... et de vous-même. Il saura conquérir les petits et donnera du charme à vos balades en famille. Âne de bât pour le transport de votre matériel ou bien relais pour les gambettes des plus jeunes quand ils sont fatigués, il deviendra très rapidement un ami très attachant et un confident pour vos enfants.

Plus d'infos : www.auxanesetc.fr



À NE PAS MANQUER

Réunions hippiques sur l'hippodrome de Pont-Château, toute l'année.



« Moi j'aimais bien être sur le dos de Billig. C'était rigolo, mais j'adorais aussi brosser mon âne et le tenir tout seul. Billig était gourmand et très gentil et je lui faisais des câlins. »

Titouan — 4 ans





2 IDÉES POUR RENDRE VOS RANDONNÉES PLUS FUN

*Pimentez vos randos !
Des aventures ludiques et originales au grand air pour toute la famille.*

LES PARCOURS PERMANENTS D'ORIENTATION

Avec seulement la tête, les jambes et une carte, la course d'orientation vous permet de marcher ou de courir de sortir des sentiers battus et de découvrir les trésors cachés de l'environnement autour de :

BERNUGAT
SAINT-GILDAS-DES-BOIS

COËT-ROZ
PONT-CHÂTEAU

SAINT-CLAIR
GUENROUËT

20 balises dispersées sur les 3 sites et, selon le parcours que vous aurez choisi, il vous appartiendra de les retrouver au gré d'une promenade qui sera, au choix, paisible ou active.

Apprentis orienteurs... à vous de jouer !

- Procurez-vous la carte dans votre Office de Tourisme
- Trouvez les 20 balises dissimulées dans la nature, symbolisées par les cercles rouges sur la carte.
- De balise en balise, analysez et interprétez la carte, mais aussi l'espace qui vous entoure, CURIOSITÉ est le mot d'ordre...
- Preuve de votre passage, il faudra poinçonner les cases sur votre carte.





MISSION GÉOCACHING

Plus d'une centaine de cachettes Entre Brière et Canal sont à dénicher. Voilà qui devrait donner envie de bouger, même aux plus récalcitrants !

La mission Retrouver les "caches" disséminées sur le territoire : à l'intérieur, un objet destiné à voyager, une carte postale ou encore une liste à compléter avec votre pseudonyme...

Une belle façon de découvrir le patrimoine rural local et, pour les plus petits, apprendre à se repérer grâce à une boussole !



Pratique : Application géocaching, gratuite, à télécharger sur votre smartphone.



LA FAMILLE PARIS



ON ADORE LE GÉOCACHING EN FAMILLE !

MA CACHE FAVORITE, C'EST À SAINT-CLAIR !

ON EN A TROUVÉ AU MOINS DIX ET ON EN A DÉJÀ CACHE DEUX !

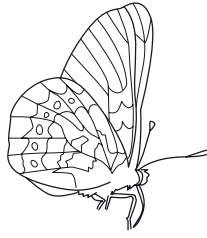


NATURE FAITES LE PLEIN DE CHLOROPHYLLE !



Le pitch : Imaginez, vous êtes à seulement 30 min du périph' nantais. Les odeurs du bitume et les bruits urbains laissent place aux verbiages des oiseaux, au clapotis de l'eau et à la respiration du vent... Écoutez, observez, expirez, sentez, effleurez. Abandonnez ! Profitez de cette parenthèse nature pour passer en mode slow motion.

Prenez le temps ! Nous avons sélectionné nos spots les plus Green pour prendre soin de vous... Et parce qu'eaux, marais, rivières !!! Notre territoire est une riche mosaïque de milieux naturels remarquables qui se doit d'être appréhendé au rythme d'une randonnée à pied, à cheval ou à vélo. Un paysage unique qui s'admire au fil des saisons.



UNE MOSAÏQUE DE MILIEUX à VOIR ET À ENTENDRE **LES LANDES DE BILAIS**

Les Landes de Bilais offrent aux promeneurs, les sens en éveil, une belle étendue conviviale de 50 ha à l'ambiance forestière avec ses chênes, ses pins et merisiers ainsi qu'un riche patchwork de milieux vivants aux palettes colorées.



En longeant l'étang prisé des pêcheurs, vous surprendrez sans doute les foulques qui à votre arrivée s'envoleront en frappant leurs pattes à la surface de l'eau.



Très vite, vous arriverez dans la lande. De petites parcelles étaient encore exploitées dans les années 1950 : bruyères et ajoncs étaient fauchés pour servir de litière dans les étables. Aujourd'hui, on peut les voir fleurir en été ; les grappes de fleurs roses de la bruyère vagabonde se mêlant à l'or de l'ajonc nain ou parfois à la corolle bleue de la gentiane pneumonanthe. C'est un paysage rare dans le département et la région.

Plus loin, c'est en juin qu'il vous faudra découvrir les prairies humides à orchidées : orchis grenouille, orchis à fleurs lâches, orchis brûlé. Vous aurez peut-être aussi la chance de surprendre une reinette perchée sur une graminée ou une ronce.

Car la faune aime ce territoire multiple et accueillant. Dans l'ancienne carrière, les mares issues principalement de l'exploitation de la roche sont alimentées essentiellement par l'eau de pluie. Elles possèdent lorsqu'elles sont pleines, des herbiers de renoncules, et lorsqu'elles sont asséchées, de petites annuelles comme les gentianes ou le jonc nain. Elles sont aussi le lieu d'ébats des tritons palmés et marbrés que l'on peut observer en avril.



Une grande diversité de libellules utilise également ces points d'eau. En marchant sur les pierres, vous serez peut-être surpris par l'odeur du thym ou encore celle de la menthe qui aime ces milieux à la fois secs et mouillés.



CØËT-ROZ, EN FAMILLE

Il y a plein de choses à faire pour ne pas voir passer l'après-midi au cœur de ce véritable poumon vert de la ville de Pont-Château.



Laissez la voiture sur le parking, prenez les vélos, les rollers, le panier de pique-nique, la canne à pêche, une carte d'orientation et de bonnes chaussures Vous voilà équipés pour profiter de toutes les installations du parc.

☛ Le skate park avec ses différents modules permet à vos ados, amateurs de glisse, de virevolter et réaliser les plus belles figures, sous vos yeux ébahis. Tandis que les moins téméraires pourront profiter de la petite route adaptée pour faire de la trottinette.



☛ C'est aussi le paradis pour faire du vélo et s'essayer sur les nombreuses bosses du parcours. Mais pourquoi de telles bosses ?! Tous les ans, en hiver, le site accueille une compétition internationale de cyclocross avec de grands champions. Osez-vous affronter leur tracé !?

☛ Pour les plus sportifs, à pied, vous avez le choix entre le parcours permanent d'orientation, le cheminement sportif et le tour de Coët-Roz par les 2 rives en passant par les passerelles et platelages qui enjambent le Brivet.



☛ Enfin, vous verrez beaucoup de pêcheurs au bord du Brivet... c'est plutôt bon signe, c'est que ça mord ! N'oubliez pas votre carte de pêche.

ZOOM Le Brivet

Paisible, sinueuse rivière, elle sculpte la vallée. Elle y dessine des paysages variés, accompagne les promeneurs et abrite une faune et une flore préservées.



LE + : Les différents parcours de randonnée vous offriront de magnifiques points de vue sur la vallée et Le Brivet



LE SAVIEZ-VOUS ?

INCROYABLE, MAIS VRAI. UN TRÉSOR ENVASÉ

En 1994, suite à de trop fréquentes inondations, les communes de Sainte-Anne-sur-Brivet et Drefféac décident de curer Le Brivet. Au grand étonnement des habitants, la petite rivière tranquille livra ses trésors : céramiques, pirogues, ossements humains et animaux, armes, outils, silex, meules, fragments de lances, haches, épées, vaisselle en bois, rames, pagaies, éléments de pontons... sont extraits de la vase. Les datations ont montré que les périodes les plus densément représentées étaient la fin du Néolithique (3000-2000 av JC), du Bronze final à la conquête romaine (1000-50 av JC) et le Moyen Âge (600-1000 ap JC). Par ailleurs, le mobilier archéologique n'était pas réparti uniformément sur l'ensemble du cours du Brivet, ce qui démontre que les populations étaient plutôt installées à proximité des promontoires et des lieux de franchissement, notamment à Catiho, l'Île Biron, My et le Port.

BASE DE LOISIRS SAINT-CLAIR ET SON CANAL

HAPPY THÉRAPIE... AVEC LA MIF* À SAINT-CLAIR

*On a repéré pour vous des activités de plein air pour partager des moments en famille et pour vous redonner la patate si vous l'avez perdue. De quoi occuper plusieurs fois toute la tribu, du bambin à l'ado en passant par le daron et la daronne** !*



C KOI DONC ?

UNE ÉCLUSE

impossible de franchir les 555 mètres de dénivelé sans cet ouvrage. En remplissant ou vidant l'eau dans le sas, puis en ouvrant ou fermant les portes, l'éclusier permet aux bateaux d'accéder d'un niveau à l'autre.



UN CHEMIN DE HALAGE

Aujourd'hui sentier de promenade, autrefois, il était un lieu de labeur. En effet, chevaux et mariniers tiraient, à l'aide d'un cordage, les bateaux le long du canal. On dit qu'ils halaient !



CHEQUEZ LA LISTE DE VOS ENVIES :

- ✓ Pédalo
- ✓ Paddle
- ✓ Canoë
- ✓ Parcours d'orientation
- ✓ Circuits de randonnée
- ✓ Boucle vélo

CHARTE DE LA JOURNÉE EN FAMILLE :

- Promettez tous de couper votre smartphone sauf pour prendre des photos
- Embarquez papé et mamé dans l'aventure
- Laissez la voiture au parking ainsi que la mauvaise humeur
- Prévoyez de quoi restaurer les morfales

SLOWLIFE : CE QUE L'ON AIME AU BORD DU CANAL

- Pas besoin d'aller en Californie ! Ici, tout le monde a le sourire, se salue et discute !
- Les diversités de pratique de découverte du chemin de halage : à pied, à vélo -avec de drôles d'engins parfois- à cheval, en poussette...
- L'ombre des grands arbres
- Observer les bateaux franchir l'écluse

NOS 3 COUPS DE CŒUR AU BORD DU CANAL

1 AU DÉPART DE SAINT-CLAIR

Le petit sentier du contre-halage, de bonne heure, le matin et en été. On se faufile entre les arbres pour arriver dans un grand champ où l'Isac nous paraît immense. Le silence, les pêcheurs, les bateaux de plaisance qui partent pour la journée. C'est la tranquillité, la déconnexion en communion avec la nature avant de commencer la journée.

2 PIQUE-NIQUE AU BORD DU CANAL À L'ONGLE

Au calme, à l'ombre des chênes au bord de l'eau, c'est notre endroit préféré pour un pique-nique en amoureux. On salue les cyclistes et randonneurs qui passent en face sur le halage et on trinque au cidre Kérisac.

3 LES MARAIS DE L'ISAC

On aime y aller toute l'année, mais surtout au début du printemps quand les prairies des marais sont encore un peu inondées et où les oiseaux s'en donnent à cœur joie : cigognes, cygnes, hérons...

Vocabulaire ados

* la mif : la famille

** daron, daronne : papa, maman

RETOUR SUR L'HISTOIRE DU CANAL

Imaginez ici, des centaines d'hommes, bagnards, prisonniers de guerre, soldats déserteurs, en train de creuser jour et nuit de leurs mains ce canal. C'était au début du 19^e siècle. Le Centre Bretagne était appelé la Sibérie Bretonne en raison du peu de chemins carrossables qu'elle comptait. Le Canal apparaît alors comme l'élément qui facilitera les échanges et permettra ainsi le développement économique de la région. Achevé en 1842, après 23 années de travaux, le canal de Nantes à Brest serpente à travers les terres sur 364 km et compte 238 écluses qui permettent de franchir les dénivellations.

La FORÊT DE BERNUGAT, L'ÉVEIL DE L'HOMME



L'ODORAT

Ce qui frappe en premier lorsqu'on pénètre dans la forêt, c'est l'effluve intense des pins maritimes, cette voluptueuse odeur de sève et de résine. Cette senteur de pinède qui nous ravit. Mais oui ! C'est le parfum des vacances. Voilà pourquoi, on aime tant venir ici. On déconnecte illico.

Pourquoi des pins maritimes à Bernugat ? Il y a plus de 150 ans comme la terre était pauvre et acide, Louis Philippe d'Orléans décide de planter cette variété... Et apparemment, ils s'y sont plu, tout de suite !



L'ouïe

On s'y promène à toute heure dans la forêt de Bernugat. Le matin, on apprécie le silence qui permet une vraie déconnexion au milieu de la nature. Puis le calme fait place aux rires des enfants qui s'amuse sur les jeux et le parcours santé, courent sur les sentiers à la recherche d'un géocaching ou escaladent un pin à la forme surprenante.



LE GOÛT

Si vous observez bien, il n'y a pas que des pins à Bernugat. Les châtaigniers y poussent également très bien. À la fois arbre fruitier et arbre forestier, le châtaignier a su être au fil du temps, un fidèle compagnon de l'Homme lui apportant une nourriture de base particulièrement nutritive, remplaçant bien souvent, pour les populations les plus pauvres, le pain consommé lors d'occasions exceptionnelles. Tout naturellement, le châtaignier fut alors « l'arbre à pain ». Aujourd'hui, on attend avec impatience le retour de l'automne pour retrouver toutes les sensations de la châtaigne. Le bruit de la châtaigne qui éclate, l'odeur qui titille vos papilles, le noir sur les doigts à la décortiquer et surtout le feu autour duquel on se rassemble pour secouer la poêle trouée.



La vue

Notre coup de cœur romantique à Bernugat, c'est la carrière, aujourd'hui remise en eau. Au milieu des pins, le plan d'eau aux eaux turquoise, mêlées à l'ocre des falaises, nous livre un décor de carte postale. On aime son contraste de flânerie au bord de l'eau, puis l'instant d'après, nous voilà plus haut sur la grève découvrant sa magnifique vue.



LE TOUCHER

La roche à vos pieds est ici depuis au moins 350 millions d'années. Prenez-en un morceau dans vos mains. Scrutez-la ! Elle est constituée de fines feuilles de minéraux de couleur rougeâtre et grise. C'est du grès schisteux. Soyez attentif, peut-être que sous l'une d'entre elles, vous trouverez un géocaching !



PRENEZ UNE BONNE DOSE DE BRIÈRE



Que vous dire sur la Brière ? Que c'est le deuxième marais de France, un ensemble exceptionnel de milieux naturels et de zones humides où on a identifié 900 plantes différentes, où des milliers d'oiseaux aquatiques s'abritent pour hiberner, où vous pouvez entendre le chant de la gorge bleue à miroir blanc et observer hérons, aigrettes et canards ! Oui, tout cela, et bien plus encore !

ZOOM

Le Parc naturel de Brière

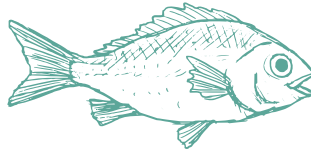
Le Parc naturel régional de Brière, créé en 1970, protège la biodiversité de ce territoire et encourage un tourisme respectueux de la nature. Environ un tiers des 54 800 ha du Parc est constitué de zones humides. 7 000 ha de marais, appelés « marais indivis », appartiennent directement aux Briérons, depuis des lettres patentes de François II, Duc de Bretagne, en 1461.



... Un sentiment de « bout du monde », un paysage à l'horizon infini ponctué ici d'un clocher, là, au loin, du pont de Saint-Nazaire. Et le calme ! Juste assez de vent dans les roseaux pour accompagner le silence.

L'eau est partout, le canal clapote doucement sous le chaland. Car il faut absolument explorer le marais avec cette barque traditionnelle à fond plat qui était le moyen de transport quotidien des Briérons.

Paysage naturel d'exception façonné par la main de l'homme (mais non, ce n'est pas une contradiction), la Brière est pour vous une invitation à goûter à ce privilège du silence, de la lenteur, de la contemplation. Bienvenue dans un autre monde !



UN LOISIR QUI DONNE LA PÊCHE !

Entre étangs, plans d'eau, canal et rivières, l'eau est omniprésente. Le territoire est donc tout naturellement propice à la pratique de la pêche en eau douce, que vous soyez novices ou mordus de la canne... Mais toujours, avec la carte de l'année en cours !



grands
migrateurs
ANGUILLE

carnassiers
PERCHE, BROCHET, BLACK-BASS



Blancs
CARPE
GARDON
ROTENGLE
BRÈME
TANCHE
CARASSIN
ABLETTES

ON A APPRIS À PÊCHER À UN
ATELIER À PONT-CHÂTEAU.

Marius

MAINTENANT, ON
ADORE ALLER À LA
PÊCHE AVEC PAPY ET
MAMIE, AU PETIT PORT
DE LA MORISSAIS.
C'EST TROP BIEN !

Rose



BON À SAVOIR

La carte de pêche est en vente à l'Office de Tourisme de Pont-Château

Atelier pêche : renseignement à l'Office de Tourisme d'Entre Brière et Canal
Plus d'infos : www.federationpeche44.fr

ÇA MORD OÙ ?

EN BRIÈRE

- canal de la Boulaie (CROSSAC)

DANS DE NOMBREUX PLANS D'EAU

- Le Gué aux Biches (SAINT-GILDAS-DES-BOIS)
- Landes de Bilais (DREFFÉAC)
- Étang des trous à Tenauds (SAINTE-REINE-DE-BRETAGNE)
- Étang des Platanes (MISSILLAC)
- Étang de Perno (MISSILLAC)

SUR LE BRIVET

- sainte-anne-sur-brivet
- PONT-CHÂTEAU

SUR L'ISAC

- guenrouët

AU GRAND AIR, LES MEILLEURS COINS PIQUE-NIQUE

À la belle saison, il n'y a pas de bon week-end, de bon dimanche, d'excellent séjour ou de bonnes vacances sans un pique-nique en amoureux, entre amis ou en famille. Avec la nappe à carreaux rouge et blanche, ou pas, avec ou sans chips, avec vaisselle ou avec les doigts, chaud, froid, smoothie ou vin d'ici, tapas ou poulet froid... à chacun son style et pour le meilleur spot, c'est par ici !

CROSSAC

- Parc de la Gagnerie 

DREFFÉAC

- Les landes de Bilais
- Les jardins de Coiffy
- Vallée de Branducas – le port

GUENROUËT

- Saint-Clair 
- Melneuf
- L'Ongle

MISSILLAC

- L'étang des Platanes 

PONT-CHÂTEAU

- Coët-Roz 
- Le Calvaire

SÉVÉRAC

- Le Rocher à la Vache

SAINTE-GILDAS-DES-BOIS

- Bernugat 

SAINTE-ANNE-SUR-BRIVET

- Étang de la Couéronnais 

SAINTE-REINE-DE-BRETAGNE

- Parc des Troux à Tenauds 

PENSE (PAS) BÊTE

Petit marché des producteurs,
samedi matin à Pont-Château !

ON MET QUOI DANS NOTRE PANIER PIQUE-NIQUE 100 % LOCAL

- Du Cidre Kérisac
- Des Pommes des Jardins de Brière
- Une tartine de Pistaberry de la boulangerie Antoine
- De la Langouille du Parc naturel régional de Brière
- Du Fromage de chèvre de la ferme de l'Isle.
- Une galette des Délices Gildasiens.





CHUT, ENTRE NOUS...
NOS COÏNS SECRETS





CROSSAC - L'ÎLE ØLIVAUD

En mode rêveur, arpentez nonchalamment le canal de la Boulaie qui s'offre à perte de vue avec ses chalands colorés amarrés.

SAINT-GILDAS ÉTANG DU GUÉ AUX BICHES

Au bout d'une impasse, découvrez ce grand étang qui fait le bonheur des pêcheurs pour son calme. Bien qu'il ne puisse se parcourir dans son intégralité, vous apprécierez la promenade au calme.



SAINTE-REINE - BRIÈRE JUSTE APRÈS LA PASSERELLE DES TROUS À TENAUD

Au bout de quelques mètres, vous voilà seuls au monde, plongés dans l'immensité apaisante de la Grande Brière. S'asseoir pour observer durant des heures l'étendue du marais.



MISSILAC - LE PLATANE

20m de haut, 11.5m de circonférence... Voilà pour ses mensurations. Mystérieux avec ses branches entrelacées ... on se sent tout petit à côté de ce magnifique feuillu. Le prendre dans ses bras pour mesurer la force de la nature.



GUENROUËT - PORT DE LA MORISSAIS

On aime ce petit port si reposant. L'Isac est large ici, au milieu quelques bateaux, et sur les berges randonneurs, pêcheurs et boulistes.

SÉVÉRAC ROCHER À LA VACHE

Vous aimerez cheminer à travers les roches pour atteindre le point culminant de la commune et son « Rocher à la vache », un autel druidique où se trouve la statue de Saint-Michel terrassant le dragon au temps du Chemin des Dames.





SAINTE-ANNE-SUR-BRIVET CHAMP BLANC

Ne manquez pas sa vue imprenable sur le Brivet qui serpente à travers les prairies fleuries. Au loin, c'est bien le clocher de Pont-Château que vous distinguez.



DREFFÉAC - LE PETIT PORT DE BRANDUCAS

On se sent comme enveloppé dans une bulle de verdure au bord de la rivière sur laquelle trois petits chalands cabotent. Plus loin, on aperçoit les chevaux galoper dans les prés et plus haut les oiseaux vous offrent leur ballet magnifique.



PONT-CHÂTEAU - VUE DU CALVAIRE

Il vous faut juste un peu d'effort pour découvrir sa vue panoramique à 360° où l'on aperçoit au loin le pont de Saint-Nazaire, les marais de Brière et ses clochers ainsi que la forêt du Gâvre.



ACTIVITÉS ON S'ÉCLATE EN TRIBU



Le pitch :

Attention ! Ce programme est conseillé à tous et n'est surtout pas interdit aux -10 ans. ;-) Néanmoins, nous vous invitons à laisser smartphones et tablettes dans la boîte à gants afin de vous créer un max de souvenirs. Il vous suffit de vivre pleinement le moment, de regarder avec vos yeux et de glisser les images dans votre boîte à mémorial du lobe temporal médian de votre cerveau.

... Ou alors, on n'en garde qu'un, pour activer l'appareil photo afin d'immortaliser les rires de maman, les drôles de galipettes de papa, l'étonnement de papi et la folle échappée de la fratrie.

Lâchez-prise, et retrouvez votre âme d'enfant ! On a repéré pour vous des activités de plein air à partager en famille et/ou entre amis. À vos marques. Prêts ? Partez !.

GOLF SWINGUEZ !

Que vous soyez un habitué des pratiques, ou que vous souhaitiez vous initier ou carrément réaliser votre premier « Albatros » sur un green exceptionnel, vous êtes au bon endroit ! Entre Brière et Canal offre un écrin précieux avec 2 spots très complémentaires. Véritables poumons verts, parfaitement entretenus, ils proposent, chacun avec ses atouts, les différentes possibilités de ce sport qui développe la maîtrise de soi, muscle le périnée et les abdos. Il paraît même qu'un 18 trous correspond à 10 000 pas !*

* Albatros

Une performance rare que tout golfeur souhaiterait réaliser au moins une fois dans sa vie... L'albatros est un trou réalisé en trois coups en dessous du par (score idéal/par trou à réaliser).



AU CŒUR DU FÉRIQUE ET GHIC DOMAINE DE LA BRÊTESCHE

Abrité par une forêt centenaire, le golf 18 trous du Domaine peut, à juste titre, s'enorgueillir de compter parmi les plus beaux de France. Son tracé s'inscrit dans un décor élégant et luxuriant où surplombent, avec majesté, les tours et les remparts du château.

Vous parcourez un cadre enchanteur à la nature d'une rare beauté, ponctuée de départs agrémentés de rosiers, d'azalées, d'hortensias et des rhododendrons qui apportent leurs notes de couleurs magistrales. Quelques heures inoubliables.

La bonne idée : Étape recommandée, que vous soyez débutants ou joueurs confirmés, vous apprécierez le practice du golf de La Bretesche. À votre disposition 10 postes couverts, 40 sur herbe, de nombreuses cibles et surtout de bonnes balles de practice pour vous entraîner dans les meilleures conditions.

Accès au practice (25 balles) : 2€

AVEC VUE SUR LE CANAL DU TRÈS ACTIF DOMAINE DE L'ISAC

Sur un site naturel exceptionnel avec une vue plongeante sur le Canal de Nantes à Brest, le Domaine de l'Isac propose un practice de golf, ouvert à tous, afin de vous initier ou perfectionner votre swing.

La bonne idée : comme il n'y a pas d'heure pour en avoir envie, le practice est éclairé en soirée.

Seau de 50 balles : 3€



VOGUEZ !

NOTRE TOP 5 DES ACTIVITÉS NAUTIQUES

*Ce n'est pas la mer. Et alors ?
Sur l'Osac et le Brivet, vous trouverez un véritable océan de loisirs !
De quoi occuper votre tribu, du bambino à l'ado de 87 ans ! Et ça, c'est utile.*



#ZEN EN PADDLE

Pour avoir une allure de déesse gracieuse bien musclée, optez pour le stand up paddle et profitez de son plaisir de glisse, tout en douceur pour découvrir la nature environnante. Et ça marche au masculin aussi !



#DE JOLIES GAMBETTES EN PÉDALO

Cela peut vous sembler débonnaire et suranné, mais rien de tel que de pédaler, en rythme, pour bétonner vos ischio-jambiers. C'est parti pour une super belle balade au fil de l'eau à bord d'un pédalo. Et comme c'est à partir de 2 ans ! Cela vous tente encore plus, non ?



Plus d'infos page 73



FOCUS

#DÉCONNECTÉS EN SORTIE CANOË

Je pagaye en kayak, tu pagayes, nous pagayons en canoë, en rythme, en plein cœur de la Nature.

Lancez-vous dans une aventure de 12 km couleur Green de laquelle vous ne reviendrez plus tout à fait pareil. Car nous vous livrons ici le secret du lieu où, aucun doute là-dessus, la vie a dû être créée.

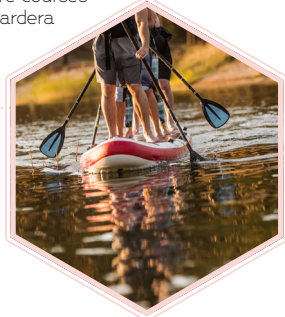
Ça vous tente ? Alors, choisissez la direction Sainte-Anne-sur-Brivet. Vous verrez, la rivière est calme, pas très large et donc pas de risque de croiser un bateau à moteur, ils ne sont pas autorisés à circuler sur le Brivet. En revanche sur les berges, randonneurs, pêcheurs et promeneurs s'activent en cadence. Au fil de l'eau, c'est la faune et la flore qui prennent le relais. Vos 5 sens sont en éveil. Vous voilà désormais à serpenter entre les champs ou les peupliers. Observez. Souriez. Inspirez... et là, la magie opère : sur les berges des prés luxuriants, une trentaine de chevaux, la crinière au vent, tous plus beaux les uns que les autres, ici des aigrettes garzettes qui barbotent, plus près de nous des hérons curieux et plus loin, des colverts inquiets prennent leur envol et croisent un vol de cigogne. Le spectacle n'est pas terminé, il est partout, sur l'eau, sur les berges et dans le ciel. Les vaches admiratives vous accompagnent et quelques ragondins font une partie de cache-cache. Les fleurs explosent de couleurs jaune, vert, blanc, violet qui se mêlent au ciel bleu. Les iris d'eau et les nénuphars presque en fleur filent le long de la coque. Le coucou vous guide. Le pic vert lui répond. Et les ânes acquiescent en agitant la tête. Au loin, les différents clochers et le petit port aux embarcations colorées vous rappellent à la matérialité. Il est malheureusement temps pour vous de rentrer. Néanmoins, vous avez en vous quelque chose de plus, de doux, de chaud, d'authentique.

NOTE-BOOK
Guetter les dates ! Des jeux de piste et semi-nocturne sont aussi organisés en juillet et août à Pont-Château.

#DÉJANTÉS EN PADDLE GÉANT

Déroulez-vous en tribu sur le paddle géant à Guenrouët. Entre courses et batailles à celui qui gardera l'équilibre, vous allez adorer...

LA BONNE IDÉE :
Pensez-y pour les Enterrements de Vie de Fille ou de Garçon !



#en SURVOL SUR L'EAU

Vous avez toujours rêvé de voler comme Iron Man ou de nager comme les dauphins ? Le Flyboard vous donnera des sensations uniques et des frissons !



NOTE-BOOK
Enfilez votre pull marin et réservez votre embarcation chez un de nos partenaires page 73 de ce guide.

L'AVENTURE, C'EST L'AVENTURE ! QUEL LE HÉRO.INE SEREZ-VOUS ?

Optez pour des vacances sensationnelles ! Enchaîner les km en rando ou en vélo, pour vous c'est trop monotone !?! Alors, si vous préférez les activités qui décoiffent, nous avons aussi de quoi stimuler vos endorphines et faire monter votre adrénaline !

PRENEZ-VOUS POUR LE MARSUPIAMI, TARZAN OU AUTRES HÉRO.INE.S DE L'ACCROBRANCHE !

Le principe est simple : passer de chêne en chêne en franchissant les obstacles. Il ne faut pas se mentir, les pieds sur terre, harnachés dans notre équipement de sécurité, on se la joue Tarzan. Une fois en haut des cimes, c'est une autre affaire : franchissement de ponts de singe, saut sur des champignons, à fond les ballons à glisser sur la tyrolienne à 10 m de haut ou sur la petite luge... OK on la ramène moins, mais on repousse ses limites et on le fait ! Nul besoin de posséder de la force et de la souplesse ! Il suffit d'inspirer un bon coup, ne pas trop s'écouter, se faire confiance, y croire et se lancer. Hohohooooo ! C'est léclate assurée !! Tout le monde y trouve son compte, quel que soit son niveau de pratique ... et dès 3 ans. Mais pour les plus téméraires, le parcours dédié est bien plus compliqué, les épreuves sont diverses et parfois à 10m de haut !

Accrobranche du bois des Daims à Plessé. **Voir page 75**
Dress code : tenue sportive et chaussures fermées



À FOND LES MANETTES, COMME SCHUMACHER, PROST OU MARIO KART !?

Venez vous challenger sur 2 100 mètres de piste homologuée, la plus longue d'Europe ! Sensations fortes et divertissement garantis. Quel que soit votre niveau, il existe forcément une formule et une longueur de parcours, qui vous correspondent. Vous pouvez même accompagner votre enfant, de 4 ans et +, à bord d'un karting biplace !

Solokart à Plessé. **Voir page 74**
Dress code : tennis obligatoire



Hey, les parents !

BON À SAVOIR

➔ Accrobranche à partir de 3 ans

➔ Karting à partir de 4 ans avec parents (karting duo)

QUI VEUT SE FROTTER à TOMB RAIDER ?

Ce sport convivial, H/F, est idéal pour la cohésion d'équipe, les anniversaires, les teams buildings, les EVG et EVJF* ou les après-midi de fous entre amis ! Il suffit de former 2 équipes, d'enfiler votre équipement de protection et de vous affronter avec des pistolets armés de billes de peinture sur différents terrains, chacun parsemé d'obstacles. Tant qu'il vous reste des munitions, le jeu continue ! Sur réservation.

Dress code : paire de baskets, tenue confortable

Solokart à Plessé. **Voir page 74**

*enterrement de vie de garçon ou jeune fille



SORTEZ DE VOS JEUX VIDÉO ET PILOTEZ UN QUAD EN VRAI

Seul, ou à deux en biplace, devenez pilote de quad le temps d'une balade d'une heure sur des parcours plus ou moins pointus de franchissement : zones humides ou sèches, passages techniques, montées, descentes, devers. Vous bénéficierez d'un briefing complet et serez accompagnés d'un moniteur diplômé pour profiter de l'expérience à fond. Pilotage à partir de 16 ans, si accompagné d'un responsable légal. Passager à partir de 1m40.

Que les plus petits se rassurent. Dès 5 ans, ils peuvent découvrir les sensations de la mini-moto et du mini-quad sur un circuit d'initiation encadré par un moniteur diplômé !

Espace Quilly. **Voir page 74**

Dress code : Pantalon, chaussures fermées (bottes ou montantes en hiver) et gants en hiver

IRONMAN OU JAMES BOND

Vous avez toujours rêvé de voler comme James Bond s'échappant magiquement dans « Opération Tonnerre ». Le flyboard vous donnera ces sensations uniques de liberté et d'adrénaline. Activité originale, le Flyboard est un jet pack aquatique, aux pieds, relié par un tuyau à un jet-ski qui grâce à sa turbine fournit l'eau nécessaire à votre élévation jusqu'à 2/3 mètres de haut. Accessible et sécurisé. À partir de 13 ans ou 1m50.

Espace Quilly. **Voir page 74**



ET QUAND IL PLEUT, ON FAIT QUOI ?

Parfois, c'est vrai, il fait trop humide, ou bien au contraire trop chaud, pour rester en plein air. Pas de panique, tout est prévu. Pour vous, sachez-le, c'est une aubaine car nous avons aussi un max d'activités hyper top indoors.



DÉFIEZ-VOUS EN TRIBU AU BOWLING !

Envie de compétition, allez, direction le bowling pour un affrontement endiablé ! Qui fera le plus de strikes pour remporter la partie ?



DÉVOREZ UN LIVRE SANS PRENDRE 1g

Leur faire monter le cardio non-stop ce n'est bon ni pour nos tympans ni pour leur santé. Les bibliothèques et la médiathèque d'Entre Brière et Canal débordent de vitalité et d'activités ludiques et charmantes pour tempérer vos chères têtes blondes juste ce qu'il faut et vous pour relâcher les nerfs : enquête interactive, contes pour les loupiots, projections de films, ateliers créatifs ou numériques, expositions... checkez le programme sur notre site internet !



FAITES DES LONGUEURS !

Faire trempette avec votre pitchoun dans le jardin aquatique, c'est bien ! Néanmoins, enchaîner des longueurs ça dope les endorphines surtout quand vous avez des banquettes bouillantes, des plaques à bulles ou un hammam pour vous détendre après l'effort, pendant que les ados s'éclatent tranquilles dans le toboggan de 75m de long.



UNE TOILE !

L'eau ça mouille, les petits ça fait du bruit, le sport c'est fatigant, lire c'est ennuyant... gnan gnan. Ok et le cinéma ? Vous êtes paisible, au sec, au chaud, sans bouger... aucune raison pour ne pas vous faire une toile ou un spectacle ou un théâtre... ?! Vous avez l'embaras du choix.



SI, SI, UN BAR À GHATS !

Se faire une petite pause gourmande cosy au bar à chat est incontournable. Ce concept de « neko café », qui nous vient du Japon, a pour particularité d'héberger des chats avec lesquels vous pouvez interagir. Dans une ambiance cocooning, vous pourrez aussi participer à un atelier tricot, crochet ou encore Yoga en compagnie de félins en liberté. Détendez-vous, observez et câlinez-les !



OU UN MUSÉE TOTALEMENT ÉCOLORIGNAL

Thé O'Fil est une invitation à flâner dans ce qui pourrait ressembler à la rue d'un centre bourg... Mais à l'abri ! C'est un espace qui a l'âme d'un village. C'est un lieu où l'on peut appréhender le patrimoine local, le temps d'un instant ou un après-midi. Faufilez-vous entre les arts, la mode et les accessoires et découvrez des produits locaux dans une logique d'économie de proximité.



Retrouvez toutes nos activités page 72



PATRIMØINE ET CULTURE



Le pitch : Mégalithes au cœur de lieux enchanteurs, monuments historiques, patrimoine vernaculaire ou encore sites incontournables témoins d'un autre temps ... Du nord au sud, d'est en ouest, Entre Brière et Canal vous promet une exploration intemporelle qui vous mènera à la découverte de lieux historiques remarquables. Enbaumés d'un parfum de mystère et de fascination, partez à la rencontre de ces mégalithes, chapelles, calvaires et autres témoins qui parsèment nos paysages.

Le ROMANESQUE CHÂTEAU DE LA BRETESCHE

Le charme infini du domaine de la Bretesche agit dès la grille franchie. Au cœur d'un parc luxuriant aux arbres centenaires se dresse le magnifique château de la Bretesche du 15^e siècle, construit sur une terrasse crénelée, entouré de douves et donnant sur un vaste étang de 13 hectares. Les dépendances accueillent aujourd'hui l'hôtel de la Bretesche, le restaurant Le Montaigu et un golf 18 trous des plus élégants. L'ensemble est tout à fait enchanteur et romantique.

Mais pourquoi Bretesche ?

Il tient son nom de « Bertesca » qui est l'ouvrage extérieur surplombant la porte principale d'un château pour en défendre l'entrée.

NOTE-BOOK

La cour intérieure du château de la Bretesche est accessible en juillet et août.

COMMUNIER AVEC L'ART SACRÉ

L'architecture religieuse d'Entre Brière et Canal offre une grande variété de monuments à visiter librement, allant de la petite chapelle à l'impressionnant calvaire de Pont-Château en passant par l'Abbatiale de Saint-Gildas-des-Bois.



LE CALVAIRE DE PONT-CHÂTEAU

Érigé en 1710 par le père de Montfort, partiellement rasé sous l'ordre de Louis XIV, puis restauré par l'abbé Gouray en 1821, le Calvaire de Pontchâteau constitue un site culturel et culturel tout à fait remarquable.

Un chemin de croix, grandeur nature et en trois dimensions, est également implanté dans un vaste parc paysager de 14 hectares. Le parcours est jalonné de groupes sculptés, représentant les différentes stations de la Passion du Christ, et ponctué d'édicules de styles variés, d'une grande finesse.

Sur le même site, vous pouvez découvrir le musée du Calvaire ainsi que des expositions qui y sont régulièrement organisées.

Découverte à la fois originale et dépaysante, le Calvaire a su conserver et renouveler sa vocation religieuse : il accueille, aujourd'hui encore, nombre de pèlerins chaque année.

Coup de cœur



Le visiteur, comme le pèlerin, termine sa progression du chemin de croix par l'ascension du Golgotha, mont artificiel, offrant une vue imprenable à 360° notamment sur les marais de Brière jusqu'à Saint-Nazaire où l'on aperçoit les grues du port et le fameux pont.

Pour en savoir + : www.lecalvairedepontchateau.com
Encore + s'infos : « Visites et patrimoine » sur www.pontchateau-saintgildasdesbois.com

L'ÉGLISE ABBATIALE DE SAINT-GILDAS-DES-BOIS.

L'Église de Saint-Gildas a été construite d'un seul élan à la fin du 12e siècle. C'est un édifice de style roman, érigé selon les normes de l'ordre de Saint-Benoît et remarquable par son unité de style et la chaleur du matériau employé, "le roussard", un grès ferrugineux qui s'oxyde à l'humidité.

En 1436, la grande verrière percée dans la façade donne une nouvelle luminosité à la nef. Jusqu'à la révolution, l'abbatiale est entretenue par les moines. Elle devient ensuite la propriété de la paroisse qui modifie l'agencement intérieur. Le retable central y est démoli. À la fin du 19e siècle le gros œuvre du bâtiment donne de grandes inquiétudes, le pilier du transept sud s'affaisse et le mur sud de la nef risque de s'effondrer sur le cloître. Les architectes font alors le nécessaire pour sauver le bâtiment. Une deuxième épreuve attend l'abbatiale le 12 août 1944 : des bombardements aériens détruisent toitures, voûtes, clocher et vitraux. Grâce aux travaux de restauration effectués pour l'essentiel entre 1950 et 1960, la vieille église retrouve une nouvelle jeunesse.



LES VITRAUX

Prenez le temps de contempler ses vitraux...

D'où viennent ces visages ?

Ces jeunes figures proviennent de travaux de Désiré Bourneville, qui portent principalement sur le diagnostic des maladies mentales chez les enfants.

Des clichés d'enfants malades et enfermés pris il y a plus d'un siècle. Une fois les photos cliniques scannées, Pascal Convert décide que les yeux seraient fermés, que les visages seraient légèrement relevés et que tout ce qui renverrait à l'asile et à la médecine comme les toises s'effacerait. À ce premier temps de retouche a succédé celui du passage à la sculpture, qui a restitué des volumes, puis celui du moulage et de la fonte du cristal par le verrier, qui lui a conservé ces volumes en les inversant. Il a fallu ces transformations et ces transmutations pour métamorphoser les clichés médicaux du psychiatre en vivantes apparitions.



Une association de passionnés propose au public des visites guidées aussi érudites que vivantes. Ces visites sont tous les jeudis - 15h en juillet et août, et sur rendez-vous le reste de l'année.



L'AUTRE PATRIMOINE

Il y a bien sûr des monuments incontournables comme le Calvaire ou l'Abbatiale... et il existe aussi des édifices plus modestes et tout aussi précieux, des manoirs, des dolmens, des chapelles qui forment le riche et emblématique patrimoine d'Entre Brière et Canal souvent nichés au bout des chemins.

DOLMENS - VOYAGE DANS LE TEMPS AU PAYS DES GÉANTS.

Les sites mégalithiques ne manquent pas de susciter l'intérêt des passionnés d'histoire et de préhistoire. De Crossac à Sévérac en passant par Missillac et Pont-Château, quelques mégalithes marquent le paysage depuis plusieurs millénaires et font partie intégrante de l'identité du territoire.

- ➔ Dolmen de la Barbière
- ➔ La Roche aux Loups
- ➔ Le Rocher à la Vache
- ➔ Le Fuseau



CHÂPELLES



Comme disséminées au gré du vent, on retrouve des chapelles à chaque détour des chemins. On notera entre autres les chapelles Sainte-Anne et Saint-Lomer à Sainte-Anne-sur-Brivet, les chapelles de Bolhet et du Cougou à Guenrouët, la chapelle de Madoux à Sévérac, les chapelles Sainte-Luce et Notre-Dame de l'Immaculée à Missillac ...

MUSÉE THÉ O FIL

Thé O'Fil est un espace qui a l'âme d'un village, un lieu où l'on peut appréhender le patrimoine local, le temps d'un instant ou un après-midi. Faufilez-vous entre les arts, la mode et les accessoires et découvrez des produits locaux dans une logique d'économie de proximité... Une invitation à flâner dans ce qui pourrait ressembler à la rue d'un village... Mais à l'abri !



ALLÉE DES POÈMES

Sainte-Reine-de-Bretagne a vu naître en 1920 le poète René Guy Cadou. Une allée piétonne, à proximité du calvaire, lui est consacrée où l'on peut lire ses plus beaux poèmes.

Jeu photopiste

Au mois de mai, venez jouer au PHOTOPISTE. Pendant 5 semaines, partez à la recherche de 27 photos qui vous feront découvrir ou redécouvrir les richesses patrimoniales de Pont-Château, Drefféac et Sainte-Anne-sur-Brivet. Une fois les lieux de prises de vues retrouvés, une mallette vous attend comprenant des fiches questionnaires et des défis ludiques à réaliser. De supers moments à vivre en équipe, des rencontres et des échanges avec les habitants !



21^{ème}

festival

MUSIQUE
DE CHAMBRE

RENCONTRES
FRANCO AMÉRICAINES

7 CONCERTS
PARTICIPATION LIBRE

15 AU 20
AOÛT
2020

MISSILLAC
ST GILDAS DES BOIS
PONT-CHÂTEAU
GUENROUËT



PIQUE-NIQUE
MASTER CLASS
EXPOSITIONS



WWW.RENCONTRESFRANCOAMERICAINES.FR

INFORMATION : OFFICE DE TOURISME 02 40 88 00 87

WWW.FACEBOOK.COM/RENCONTRES.FRANCOAMERICAINES.FESTIVAL

TERROIR SLOW FOOD



Un esprit sain dans un corps sain ! « Mens sana in corpore sano », la citation extraite de la satire de Juvénal vient de nos jours à point nommé. Pour l'esprit, on est fin prêt avec toutes les belles activités que l'on vous a présentées précédemment. Ici, on va parler du corps sain ; du bien manger, de petits producteurs, d'un terroir authentique et de bio évidemment ! Parce que l'alimentation joue sur la santé, et aussi sur le moral, la concentration, l'apprentissage et la joie de vivre.



Entre Brière et Canal, vous allez éplucher des fruits et légumes issus d'une agriculture raisonnée, vous dégourdir les babines en dégustant des pâtés, de la langouille et autres charcuteries cuisinées à l'ancienne et déboucher du bon cidre fermier.

Mais il y aura aussi quelques choix cornéliens à opérer. Par exemple, il faudra choisir entre du brut, doux ou rosé. On parle de cidre, vous l'aurez compris !

Vous devrez aussi résister à ne pas faire une razzia de chocolats et ne pas dévaliser les vitrines de macarons ! Bref, vous devrez vivre en épicurien raisonné pour qui la prudence est « la mère de toutes les vertus ». Aujourd'hui c'est moins poétique et ça se traduit par « Pour votre santé, mangez au moins cinq fruits et légumes par jour » ou encore « Pour votre santé, évitez de manger trop gras, trop sucré, trop salé »...

Entre Brière et Canal, on a aussi notre slogan : « Amis gastronomes, croquez la vie à pleines dents et mettez de la couleur dans votre assiette ! »

DÉJEUNER GASTRONOMIQUE

Parfois c'est le détail qui fait tout : une nappe blanche immaculée, de la porcelaine fine, des verres soufflés pour accueillir les grands crus...

Entre Brière et Canal, on sait mettre les petits plats dans les grands. On soigne aussi le décor. Les rives bucoliques et apaisantes du Canal de Nantes à Brest ou le charme romantique du château de la Bretesche ... offrent un cadre idéal pour déguster une cuisine de saison élaborée avec des produits du terroir, 100% feel good. On vous dévoile nos « coups de food » d'Entre Brière et Canal.

RELAIS SAINT-CLAIR - GUENROÛËT

On y vient pour son magnifique cadre, avec cette bâtisse fleurie qui surplombe le canal de Nantes à Brest et on y reviendra pour sa gastronomie. Avec sa vue splendide sur l'Isac, ici la faune et la flore se mettent en spectacle au fil des saisons. Tout comme la cuisine du chef qui décline des saveurs authentiques célébrant les couleurs du territoire local. À table, faites confiance au chef Frédéric Vaillant et laissez-vous surprendre par le menu « Les Yeux Fermés ».

LE MONTAIGU - MISSILLAC

Le cadre d'exception assure un moment inoubliable et intime : étang et château du XVI^e siècle digne d'un conte de fées pour unique tableau. Avec un talent audacieux, le chef concocte des compositions gourmandes surprenant les palais des plus aguerries dans une rencontre de produits nobles issus du terroir et de la mer. Bar, dorade, gibier, légumes du jour rythment la carte, véritable ode aux saisons et à la nature. Les plus grands crus et les découvertes de notre sommelier accompagnent cette exigence.

On vous a mis l'eau à la bouche, filez page 66 pour d'autres idées.

POMME DE REINETTE ET POMME D'API



CIDRES

Brut ou doux, le pétille à la table bretonne.

Tracteurs, camions, remorques dans le bourg de Guenrouët, c'est l'automne, le temps des livraisons de pommes à la cidrerie Kérisac. Elles viennent des vergers alentour et produiront, comme chaque année depuis 1920, l'un des meilleurs cidres de France. Cidre unique et particulier, fruit d'une longue expérience et d'un savoir-faire reconnu. Il exprime la saveur d'un terroir.



POMMES

Mais où trouve-t-on les pommes entre Brière et Canal ?

C'est à Missillac, que Laure et Nicolas nous accueillent dans leur verger aux portes de la Brière. 20 variétés connues et moins connues sont cultivées en Agriculture Biologique, de quoi faire d'intéressantes découvertes gustatives... Parmi elles, on trouvera la « Patte-de-loup », la « RubINETTE », la « Fuji », la « Clochard » ou la « Reine des reinettes »... Havre de paix pour les auxiliaires, le verger est entouré de forêts, haies ou parcelles de biodiversité mellifère. Pour les aficionados comme pour les néophytes, vous aurez le plaisir de cueillir vos pommes tous les week-ends en septembre : une chic idée de sortie en famille. La boutique, qui porte le nom charmant de « Jardin d'Eden », est ouverte toute l'année.



CRÊPES ET GAÛLÈTTES

La crêpe c'est LE plat emblématique de Bretagne. Et nous, on est à 2 pas ! À la crêperie ou sur le pouce en flânant au marché, on se laisse toujours tenter par une crêpe chaude et moelleuse, petit plaisir gourmand des vacances.



MARCHÉ DES PETITS PRODUCTEURS DE PONT-CHÂTEAU

Envie de manger local ? Bonne nouvelle, les producteurs locaux se réunissent chaque samedi pour vous offrir leurs meilleurs produits du terroir, et ce jusqu'à la fin de l'année. Gare à vos papilles car le plaisir y est assuré !

LES MARCHÉS

Faire son marché offre des moments privilégiés pour rencontrer les producteurs locaux, soucieux de promouvoir leur savoir-faire et la qualité de leurs produits. Poissonniers, bouchers, charcutiers, maraîchers, fromagers, boulangers présentent leurs meilleurs produits sur leurs étals. On aime l'ambiance, la gouaille des marchands, les couleurs chamarrées, l'odeur des saveurs locales, s'attarder au café et repartir le panier garni sans avoir réussi à lire une ligne du journal tant on s'est affairé à contempler le joyeux charivari.

Où et quand ?

LUNDI
PONT-CHÂTEAU
DE 8H À 13H30

MERCREDI
MISSILLAC
DE 8H À 12H

SAMEDI
SAINT-GILDAS-DES-BOIS
DE 8H30 À 12H30

SAMEDI
SÉVÉRAC
DE 9H À 13H

ENTRE BRIÈRE ET CANAL,

*une destination à vivre
et à consommer sans modération*

www.pontchateau-saintgildasdesbois.com



ENTRE BRIÈRE
et canal
OFFICE DE TOURISME
PAYS DE PONT-CHÂTEAU
SAINT-GILDAS-DES-BOIS

Sur le Canal à Guenrouët
Base de Loisirs Saint-Clair
02 40 87 68 09

Sur le Brivet à Pont-Château
Base canoë Allée du Brivet
06 60 76 92 29 / 02 40 88 00 87

IDÉES DE SÉJOURS

4 JOURS

JOUR 1

PONT-CHÂTEAU

MATIN

VISITE DU GALVAIRE

- Ascension du mont Golgotha pour une vue imprenable à 360° notamment sur les marais de Brière
- Déambulez dans le parc arboré

APRÈS-MIDI

CANOE KAYAK SUR LE BRIVET

- Embarquez à bord d'un canoë ou d'un kayak pour serpenter sur le Brivet, entre champs, peupliers, chevaux, cigognes et autres aigrettes garzettes.



JOUR 2

GUENROUET

MATIN

PARCOURS D'ORIENTATION

- Avec seulement la tête, les jambes et une carte, partez à la recherche des 20 balises. Il vous appartiendra de les retrouver au gré d'une promenade, qui sera au choix, paisible ou active.

APRÈS-MIDI

VOGUEZ SUR LE GANAL DE NANTES A BREST

- C'est parti pour une belle balade au fil de l'eau, à bord d'un pédalo ou sur un paddle pour les plus téméraires.

JOUR 3

SAINT-GILDAS-DES-BOIS

MATIN

VISITE DE L'ABBATIALE

➤ Venez visiter cet édifice de style roman, construit d'un seul élan à la fin du 12^e siècle, et vous serez également surpris par ses vitraux de style contemporain.

APRÈS-MIDI

BALADE AVEC DES ÂNES

➤ À la fois curieux, doux et espiègles, les ânes se montreront de parfaits compagnons pour vous mener sur les chemins de la magnifique forêt de Bernugat



JOUR 4

BRIÈRE

MATIN

QUAND ON PARTAIT SUR LES CHEMINS A BICYCLETTE

- Enfourchez votre vélo pour cette balade familiale de 17 km entre Ste Reine de Bretagne et Crossac, où nature et ambiance aquatique seront au rendez-vous.
- Pour finir la matinée, laissez-vous charmer par le romanescque château de la Bretesche où vous pourrez visiter sa cour intérieure.

APRÈS-MIDI

BALADE EN CHALAND

- Vous ne pourrez pas quitter la Brière sans avoir exploré son marais dans cette barque traditionnelle à fond plat. Histoire, ornithologie, faune, flore et géologie vous seront expliqués par un guide passionné.



Les HÉBERGEMENTS

GAMPINGS	57	GÎTES	61
HÔTELS	58	GÎTES DE GROUPE	64
CHAMBRES D'HÔTES	59	LIEUX DE RÉCEPTION	65
GÎTES ET CHAMBRES D'HÔTES	60		



CAMPINGS

CAMPING

SAINT CLAIR





116



GUENROUET

*St Clair - rue des hauts du port
02 40 87 61 52*

*www.campingsaintclair.com
saintclair.camping@gmail.com*

Au bord du canal de Nantes à Brest, ce camping convivial propose des locations à la nuit ou à la semaine. Pour vos loisirs : château gonflable et accès pédalos et canoës. Animations estivales. Restaurants et commerces à proximité

*Ouverture du 10 avril au 27 septembre
Mobilhome, tente aménagée ou campétoile à partir de 20€. Emplacement tente à partir de 6,50€/nuit*

CAMPING

**LA FERME
DU FORSDOFF**



25



MISSILLAC

*Le Forsdoff
06 75 65 21 78*

*www.lafermeduforsdoff.com
lafermeduforsdoff@gmail.com*

Camping à la ferme à l'orée d'une forêt. 25 emplacements de 400 m², où calme et nature sont au rendez-vous. Location de tentes. Accès handicapés.

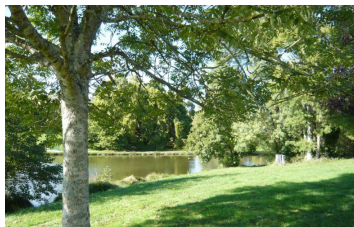
*Ouverture du 1er avril au 30 septembre.
Emplacement 4€/jour Nuitée : 4€/nuit*

CAMPING MUNICIPAL

LES PLATANES



30



MISSILLAC

*Les Platanes
02 40 88 31 09*

02 40 88 38 88 (Du 1/07 au 31/08)

À 200 m du château de la Bretesche, le camping des Platanes dispose d'une situation idéale entre mer et campagne pour vous offrir détente, loisirs et divertissements. Très ombragé et jouxtant l'étang des Platanes. Accessible aux personnes à mobilité réduite. Aire de pique-nique.

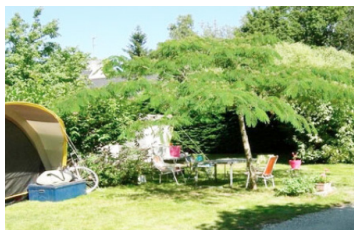
*Ouverture du 1er juillet au 31 août.
11€ par personne + taxe de séjour 0,20€*

CAMPING

**BOIS DE
BEAUMARD**



47



PONT-CHÂTEAU

*1 rue de l'île de Beaumard
02 40 88 03 36 - 06 26 68 46 86*

*www.camping-beaumard.com
camping.boisbeaumard@orange.fr*

En bordure d'un bois, dans un parc d'1 ha, Sandra et Samuel vous accueillent et vous conseillent. Ce camping familial et convivial vous offre calme et détente. Des activités diverses vous seront proposées sur place et aux abords du camping.

*Ouverture toute l'année
Emplacement à partir de 12,50€/nuit
Loc. caravane de 150€ à 295€/semaine
Loc. mobilhome de 210 à 535€/semaine*



AIRES DE CAMPING-GARS

DREFFÉAC

Rue de la Vallée du Bourg

- Emplacement de 6 campings cars
- Parking gratuit
- Accès toute l'année
- Proche commodités

GUENROUËT

Rue des Hauts Ports

- 2 emplacements (parking gratuit)
- Vidange, eau, électricité (service payant : 2€)
- Accès toute l'année
- Proche commodités et Canal de Nantes à Brest

MISSILLAC

La Chinoise

- 3 emplacements (parking gratuit)
- Vidange, eau, électricité (service payant : 2€)
- Accès toute l'année
- Proche Office de Tourisme

PONT-CHÂTEAU

Allée du Brivet

- 6 emplacements (parking gratuit)
- Limité à 48h. vidange, eau (service gratuit)
- Accès toute l'année, sauf la semaine avant et après le week-end de Pâques et lors de manifestations.
- Proche commodités et Rivière le Brivet



HÔTELS - RESTAURANTS

HÔTEL - RESTAURANT

**LA FERME
DU BLANCHOT**

**



10



CROSSAC

Le Blanchot - Route de Donges

02 40 00 34 70

lafermedublanchot.fr

contact@lafermedublanchot.fr

La Ferme du Blanchot vous propose un hébergement dans une ambiance conviviale et agréable dans un écrin de verdure, aux portes du parc naturel de Brière. Vous bénéficierez du confort de leurs 10 chambres parfaitement équipées.

Fermeture le dimanche soir.

Chambre double à partir de 76€

HÔTEL - RESTAURANT

**LE PARC DE
LA BRIANDAIS**



15



MISSILLAC

la Briandais

02 40 88 32 66

www.parcdelabriandais.com

contact@parcdelabriandais.com

Découvrez ce nouvel hôtel de charme façon maison d'hôtes lors d'un séjour entre Brière et Canal, et laissez-vous charmer par le cadre exceptionnel de son parc, par ses chambres confortables, son bar lounge et son restaurant gourmand.

De 69€ à 249€ selon la catégorie de chambre et la période de l'année

HÔTEL - RESTAURANT

**HOTEL GOLF
ET SPA**



36



MISSILLAC

La Bretesche

02 51 76 86 96

www.bretesche.fr

reception@bretesche.fr

L'hôtel Relais & Châteaux de la Bretesche vous propose un Spa avec un bassin de détente chauffé, un sauna, un court de tennis, une piscine extérieure (en saison) et un golf 18 trous entouré de parcours de promenades qui vous invitent à la rêverie et à l'enchantement, le temps d'une escapade hors du temps entre parc de la Brière et Bretagne.

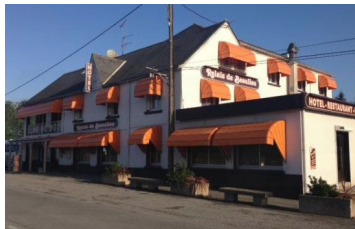
Chambre double à partir de 195€

HÔTEL - RESTAURANT

**LE RELAIS
DE BEAULIEU**



17



PONT-CHÂTEAU

Beaulieu

02 40 01 60 58

www.hotel-restaurant-lerelaisdebeaulieu.fr

contact@relaisdebeaulieu.com

Le Relais de Beaulieu situé aux portes de la Brière, à 30 min de la Baule, vous réserve un accueil chaleureux avec une cuisine traditionnelle de qualité. Parking de grande capacité.

Chambre à partir de 29,50€ - Petit déjeuner à partir de 5,50€ - Menus à partir de 11,50€





CHAMBRES D'HÔTES

CHAMBRES D'HÔTES

**GUY ET
GATHERINE
MOREAU**



MISSILLAC

La Grande Bérais - 12 rue du Patureau
02 40 53 97 49 - 06 06 71 33 69
www.gites-de-france-loire-atlantique.com
guycathmoreau@orange.fr

A la campagne, Catherine et Guy vous accueillent dans leur suite familiale composée de 2 chambres. Coin cuisine à l'extérieur. Aux beaux jours, terrasse, salon de jardin et chaises longues. Vélos à disposition des hôtes pour découvrir la région.

Ouverture toute l'année.
65€ pour 1 personne/nuit
70€ pour 2 personnes/nuit

CHAMBRES D'HÔTES

**LA DEMEURE
DE ROZ**



PONT-CHÂTEAU

16 Coët Roz
06 09 10 66 10
www.demeurederoz.com
marylene.lorent@orange.fr

La demeure de Roz vous accueille dans un cadre de verdure et de douceur de vivre. Suite contemporaine au cœur d'une maison de charme pour 2 adultes. Piscine chauffée.

Ouverture toute l'année.
80€ pour 2 personnes/nuit

CHAMBRES D'HÔTES

**LES
ÉCUREUILS**



SEVERAC

47 Bonne Miette
09 67 28 99 63 - 06 67 91 66 05
www.gites-de-france-loire-atlantique.com
mblesecureuils@gmail.com

Dans une maison néo-bretonne fraîchement rénovée, l'accueil, la convivialité et le partage sont les atouts prioritaires des propriétaires. Grand parc arboré avec espaces propices à la détente. 1 chambre pour 2 pers et 1 suite familiale de 2 chambres de 2 pers.

Ouverture toute l'année.
60€ pour 1 personne/nuit
68€ pour 2 personnes/nuit

CHAMBRES D'HÔTES

**DOMAINE DU
HARDRAIS**



ST GILDAS DES BOIS

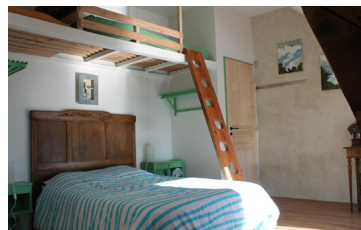
Le Hardrais
06 32 54 16 49
www.domaineduhardrais.ffe.com
domaineduhardrais@gmail.com

Isabelle et Denis vous accueillent dans un ancien relais de chasse ayant appartenu à Louis Philippe. A l'étage, 2 suites familiales de 4 personnes et 2 chambres de 2 personnes. Hébergement possible en boxes ou en paddocks pour les chevaux. Petit déjeuner à base de produits du terroir.

Ouverture toute l'année.
de 60€ à 80€ pour 1 ou 2 personnes/nuit

CHAMBRES D'HÔTES

**LA FERME
DE KER
MADELEINE**



ST GILDAS DES BOIS

Ker Madeleine
06 09 77 08 99
lafermedekermadeleine.fr
lafermedekermadeleine@gmail.com

Florence et Christophe vous accueillent à la ferme pour y passer quelques jours dans un cadre reposant, en pleine nature. Tables d'hôtes avec produits bio de la ferme ou de producteurs locaux.

Ouverture toute l'année.
59€ pour 2 personnes/nuit
24€ table d'hôtes

CHAMBRES D'HÔTES

**BERNADETTE
WHEATLEY**



STE ANNE SUR BRIVET

16 la petite Sublaire
02 40 45 65 31 - 06 06 46 65 51
bmfwheatley@gmail.com

Au calme, maison de 3 chambres située près de la rivière "Le Brivet" et proche du centre ville de Pont-Château.

Ouverture toute l'année.
37€ pour 1 personne/nuit
43€ pour 2 personnes/nuit



GÎTES ET CHAMBRES D'HÔTES

GÎTE ET CHAMBRES D'HÔTES

GITE ET CHAMBRES D'HÔTES DU CHÊNE VERT



MISSILLAC

Le Chêne Vert

02 40 01 50 46 - 06 12 43 33 18

www.legiteduchenevert.com

charlottetrouchard@wanadoo.fr

A 300 m du golf du château de la Bretesche, Charlotte vous accueille dans son gîte et ses chambres d'hôtes, situés dans un parc arboré et fleuri d'1 ha. Authenticité et confort.

Ouverture toute l'année.

Gîte : Semaine de 450€ à 720€

Chambre d'hôtes : de 70€ à 75€ pour 2 personnes

GÎTE ET CHAMBRES D'HÔTES

GITE ET CHAMBRES D'HÔTES DE LA HAYE EDER



MISSILLAC

La Haye Eder

02 40 15 44 55 - 06 08 55 31 41

www.lahayeeder.com

la.haye.eder@lahayeeder.com

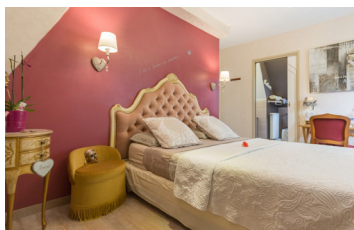
Manoir du XVII^{ème} siècle récemment restauré. 3 gîtes dans les communs avec espace et jeux pour enfants, vélos à disposition. 3 chambres d'hôtes dans le manoir avec accès à la piscine chauffée en été.

Gîtes : Semaine de 390€ à 1000€ selon saison (2, 6, 7 pers)

Chambres d'hôtes : de 180€ à 200€ pour 2 personnes

GÎTE ET CHAMBRES D'HÔTES

TY CANAL D'OR ET MESANGES BLEUES



PLESSE

5 rue des Lavandières - St Clair

02 40 87 83 67 - 06 71 82 70 65

www.tycanaldor.com

contact@tycanaldor.com

Le gîte/studio "les mésanges bleues" et les chambres d'hôtes "Ty canal d'or" sont situés face au port de Guenrouët et de la zone de loisirs Saint-Clair (activités nautiques) avec accès direct au Canal de Nantes à Brest.

Ouverture toute l'année.

Gîte : Semaine de 239€ à 390€

Chambre d'hôtes : de 61€ à 65€ pour 2 personnes

GÎTE ET CHAMBRES D'HÔTES

LA PASSIFLORE



STE REINE DE BRETAGNE

35 la Tennière

02 40 01 13 92 - 06 87 13 35 13

www.gites-de-france-loire-atlantique.com

mfy.salliot@orange.fr

Marie-France vous accueille dans un gîte indépendant entièrement rénové à proximité de chemins de randonnée. Accessible aux handicapés. Elle dispose également d'une chambre d'hôtes avec entrée indépendante.

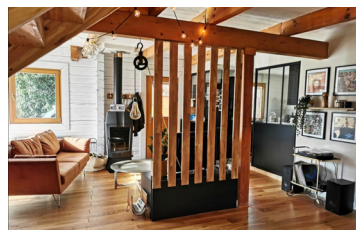
Ouverture toute l'année.

Gîte : Semaine de 400€ à 640€

Chambre d'hôtes : 43€ pour 1 personne - 51€ pour 2 personnes

CHAMBRE CHEZ L'HABITANT

DESANDRE ALYSON



PONT-CHÂTEAU

43 la Noë

07 67 31 94 11

a.desandre@outlook.fr

Nous vous accueillons chez nous, dans notre joli chalet à la décoration soignée. Calme, repos, confort et dépaysement sont au rendez-vous.

Ouverture toute l'année.

Tarif : 1 personne 35 euros

2 personnes 45 euros



GÎTES

GÎTE

GÎTE DU DOLMEN



2



4



CROSSAC

27 impasse de la Barbière - La Ricortais
02 40 72 52 13 - 06 71 33 14 58
corjm.pagesperso-orange.fr/gite_du_dolmen
corjm@orange.fr

GÎTE

GÎTES DE BRILLAC



3



6



CROSSAC

131 route de Besné - Brillac
02 51 72 95 65
www.gites-de-france-loire-atlantique.com

Ancien corps de ferme rénové comprenant 2 gîtes mitoyens (entrée indépendante). 3 chambres, 2 salles d'eau, jardin clos, terrasse couverte, barbecue, internet, animaux acceptés - Equipement bébé -
Ouverture toute l'année.
Réservation à la centrale des gîtes de France
De 313€ à 596€

GÎTE

GÎTES DE BRILLAC



2



4



CROSSAC

129 route de Besné - Brillac
02 51 72 95 65
www.gites-de-france-loire-atlantique.com

Ancien corps de ferme rénové comprenant 2 gîtes mitoyens (entrée indépendante). 2 chambres, jardin clos, internet, animaux acceptés. Equipement bébé.
Ouverture toute l'année.
Réservation à la centrale des Gîtes de France
De 253€ à 525€

GÎTE

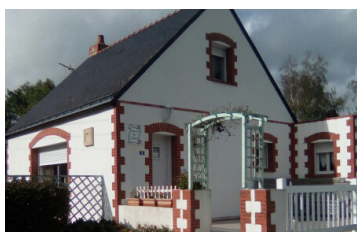
RAYMOND LEGEAY



2



5



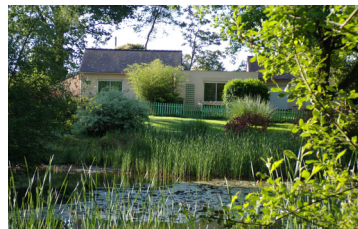
GUENROUET

3 rue du Champ de l'Isle
02 40 05 80 63 - 06 60 85 85 63
raymond-legeay@orange.fr

Maison située à 300 m du canal de Nantes à Brest (piscine, mini-golf, pêche) à proximité des commerces. Jardin clos, garage et parking privé pour 2 voitures. Equipement bébé
Ouverture toute l'année.
Semaine de 280€ à 310€

GÎTE

AU JARDIN D'EAU



MISSILLAC

13 rue du Gué - La Saulzaie
02 51 76 89 82 - 06 81 16 76 93
https://www.clevacances.com
valmissillac44@gmail.com

A proximité du parc de Brière, entre mer et campagne, Valérie Bonduelle vous accueille au sein de ses deux gîtes "Bambou Zen" (4 pers) et "Embruns salés" (6 pers), dans un jardin fleuri de 1000 m² agrémenté d'un superbe étang (pêche possible). Jeux pour enfants, parking privé, terrasse. Equipement bébé.
Ouverture toute l'année.
Gîte 4 pers - 2 ch : de 270€ à 499€
Gîte 6 pers - 2 ch : de 370€ à 599€

GÎTE

DOMAINE DE LA BRETESCHE



2



6



MISSILLAC

La Valléjade - 16 hameau du potager
06 79 13 27 27
valentinoeb@aol.com

Aux portes du Parc de Brière, maison accueillant jusqu'à 6 pers, située au cœur du Domaine de la Bretesche, dans un parc arboré de 250 ha. Amateurs de golf, vous pourrez aussi profiter du parcours 18 trous de réputation internationale.
A partir de 145€ la nuit pour 2 personnes
Long séjour sur demande



GÎTE LA FERME DU FORSDOFF



MISSILLAC
La Forsdoff
06 75 65 21 78
www.lafermeduforsdoff.com
lafermeduforsdoff@gmail.com

Au cœur d'une ferme de 20 ha en agriculture biologique, découvrez ce lieu unique et préservé. Nature et espace garantis. 3 gîtes dont un avec accès handicapés. Jardin privatif - Equipement bébé.

Ouverture toute l'année.
Gîte 2/4 pers - 1 ch : de 150 à 450€
Gîte 4/6 pers - 2 ch : de 250 à 550€
Gîte 8/16 pers - 4 ch : de 350€ à 900€

GÎTE M. GASCOIN



MISSILLAC
La Carrais
02 40 53 25 45 - 06 79 88 53 65
www.gites-de-france-loire-atlantique.com
jeanclaude.gascoin@sfr.fr

Dans le parc de Brière, aux portes du Morbihan, cette ancienne étable rénovée en 2 gîtes de 6 personnes "le fer à cheval" (accès handicapé et possibilité de lit médicalisé) et "le rocher" vous apportera calme et repos dans un environnement très vallonné et verdoyant. A proximité, un gîte de 10 personnes "la maison de mémé". Jeux pour enfants.

Ouverture toute l'année.
Gîte 6 pers - 3 ch : de 285€ à 575€
Gîte 6 pers - 3 ch : de 280€ à 590€
Gîte 10 pers - 5 ch : de 330€ à 700€
Week-end à partir de 4 nuits

GÎTE MANOIR DE LA MATINAIS

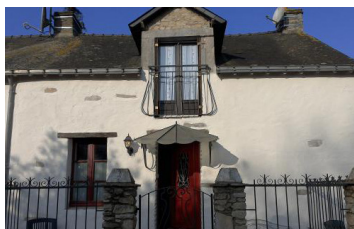


MISSILLAC
La Matinais
02 40 66 87 88 - 06 72 15 48 04
www.gites-de-france-loire-atlantique.com
jeale-goff@wanadoo.fr

Situé dans le parc de Brière, gîte aménagé dans une partie d'un manoir du XVI^e, mitoyen à un autre gîte. Terrain commun de 2000 m² avec verger et préau. Jeux pour enfants - Equipement bébé - Parking privé. Jeux de boules et table de ping pong communs aux 2 gîtes. Pour le gîte 8 pers, une chambre avec lits jumelables de 90/200.

Ouverture toute l'année
Gîte 5 pers - 2 ch : de 360€ à 560€
Gîte 8 pers - 3 ch : de 470€ à 695€

GÎTE GÎTE HIRONDELLE



MISSILLAC
Le Croissant
02 40 22 90 02 - 06 70 66 61 65
<https://www.clevacances.com>
rbva@orange.fr

Cottage de 70 m² avec 2 chambres, mitoyen avec la maison du propriétaire. Terrasse, jardin. Linge et électricité compris.

Ouverture toute l'année
De 245€ à 315€ la semaine
week-end : 2 nuits 90€ - 3 nuits 120€

GÎTE TY JEANETTE



MISSILLAC
Le Bois Marqué
06 18 78 67 80
tyjeanette@gmail.com

Aux portes de la Bretagne et à 20 min de la mer, le gîte Ty Jeanette vous accueille dans un cadre calme et agréable. Gîte composé de 2 chambres, cuisine aménagée ouverte sur le salon avec clic clac. Terrain clos et parking pour 2 voitures. Animaux acceptés.

Ouverture toute l'année.
Semaine de 350€ à 560€
De Pâques à fin septembre : 70€ la nuitée
Juillet et août : 80€ la nuitée
Fin septembre à Pâques 2021 : 50€ la nuitée

GÎTE GÎTE DU ROCHER



PONT-CHÂTEAU
25 rue du Rocher - St Guillaume
06 81 91 55 04
lapondard@aol.com

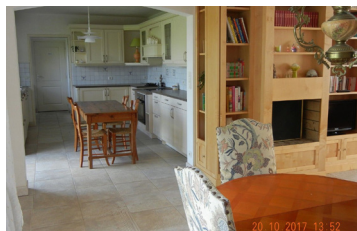
Aux portes du Parc de la Brière, gîte calme et paisible sur un terrain de 9000 m², situé à 25 min de la mer. Entrée indépendante, terrasse privative avec salon de jardin, transats. Equipement bébé sur demande.

Ouverture toute l'année.
Semaine de 240€ à 400€.
Week-end à partir de 60€/nuit



GÎTE

GÎTE ANNICK



CAMPBON

7 la Gaubretière

06 03 23 01 68

gite-annick-44@orange.fr

Belle maison à étage pour 6 personnes. Maison très spacieuse avec grand jardin clos et sécurisé. Au calme, à la campagne. A proximité commerces 1 km (zone commerciale et supermarché), piscine, tennis, lac de Savenay.

Ouverture d'avril à fin septembre.

Chèques vacances acceptés.

Semaine : 400€

GÎTE

GÎTE CÔTÉ
JARDIN



**



ST JOACHIM

186 rue du Chef de l'île - Fédrun

02 40 66 44 43 - 06 13 96 63 91

micheline.mangin@sfr.fr

Dans la Brière, sur l'île de Fédrun, cette chaumière de 2 pers, vous offre un gîte de 45 m² avec terrasse ouvrant sur le calme d'un jardin. A proximité promenade en chaland, musées, restaurants. Un accueil chaleureux vous sera réservé.

Semaine de 380€ à 520€

GÎTE

GÎTE DE LA
SABOTIÈRE



FEGREAC

30 rue du Canal

06 19 90 42 80

www.la-sabotiere.fr

gite@la-sabotiere.fr

A deux pas du canal de Nantes à Brest et à une heure de l'océan, vous serez accueillis dans l'ancienne maison du sabotier de Fégréac, décorée avec soin dans un esprit campagne et cosy, où seul le chant des oiseaux pourra vous réveiller. *Ouverture toute l'année.*

Semaine de 290€ à 530€

Nuitée : 80€

GÎTE

GÎTE DU
HALAGE



FEGREAC

38 rue du Canal

06 19 90 42 80

www.la-sabotiere.fr

gite@la-sabotiere.fr

Situé à 100 m du canal de Nantes à Brest, le gîte du halage est l'étape idéale pour un séjour calme et reposant. Composé d'une cuisine, de deux chambres indépendantes et d'un lit mezzanine, pour les enfants ainsi qu'un jardin clos de 100 m².

Ouverture toute l'année.

60€ la nuitée

Semaine de 190€ à 350€

GÎTE

GÎTE
L'ESGARG'HÔTES



LA CHAPELLE DES MARAIS

20 rue de la rivière

02 40 53 96 85

www.gites.fr/56726

lescarg-hotes@orange.fr

Gîte de plain pied 4/5 pers. au cœur de la Brière composé de 2 ch, cuisine aménagée, salon, parking, cour et jardin. Equipement : salon de jardin, barbecue, wifi, matériel bébé. Arrivées et départs possibles du lundi au dimanche.

Ouverture toute l'année.

Semaine : 450€

2 nuits : 140€

GÎTE D'ÉTAPE

HALTE
NAUTIQUE
SAINT CLAIR



GUENROUET

St Clair

02 40 87 64 18 (mairie)

02 40 87 68 09 (OT)

www.guenrouet.fr

communication-locations@guenrouet.fr

Relais sommaire de 6 places en dortoir, au bord du Canal de Nantes à Brest.

Ouverture d'avril à octobre.

Réservation du 1er avril au 30 juin et du 1er septembre au 30 octobre :

s'adresser à la mairie.

Du 1er juillet au 31 août :

s'adresser à l'Office de Tourisme

Nuitée adulte : 9,27€ (taxe de séjour incluse)

Enfant de moins de 15 ans : 4,50€



GÎTES DE GROUPES

GÎTE DE GROUPE

**GÎTE DU
MENHIR**



PONT-CHÂTEAU
12 route du Menhir
06 61 77 77 55
www.grandgitebretagnesud.fr
contact@grandgitebretagnesud.fr

Proche du parc de Brière et à 30 km de l'océan, ce gîte est idéal pour vous retrouver en famille, entre amis ou pour vos festivités. Couchage d'appoint au rez de chaussée.

Ouverture toute l'année.
Semaine de 1690€ à 2080€
Week-end de 720€ à 1000€
Nuitée de 400€ à 480€

GÎTE DE GROUPE

**GÎTE LES BAS
BRETINS**



STE REINE DE BRETAGNE
1 les Bas Bretins
07 83 05 88 67
www.grandgiteatlantiquebretagne.com
gitelesbasbretins@free.fr

Cette longère de 300 m², tout confort, sur 5 000 m² de terrain clos est l'endroit idéal pour se retrouver entre amis, en famille... le temps d'une journée, d'un week-end, d'une semaine.

Ouvert toute l'année.
Semaine de 1200€ à 1550€
Week-end ou 2 nuitées 590€ à 790€

GÎTE DE GROUPE

**GÎTE
DU VIEUX
PRESSOIR**



CAMPBON
La Rivière
06 73 25 49 13
www.giteduvieuxpressoir.fr
thierrybriand@wanadoo.fr

Au calme de la campagne, grand gîte indépendant rénové, avec piscine couverte chauffée. Terrasse bois et jardin clos. Equipement bébé.

Ouverture toute l'année.
Semaine de 1500€ à 2200€

GÎTE DE GROUPE

**GÎTE DE LA
BRISSAIS**

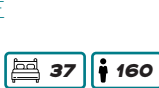


ST GILDAS DES BOIS
La Brissais
02 40 01 75 48 - 06 82 79 15 19
www.gite-la-brissais.fr
myriam.jouneau@orange.fr

Le gîte de la Brissais vous offre un espace entièrement équipé pour accueillir vos festivités (mariage, anniversaire, cousinade)

GÎTE DE GROUPE

**CENTRE AVEA
LA POSTE**



SEVERAC
Les Pins 15 route de St Dolay
07 85 31 81 31
www.avea-patrimoine.fr
christophe.boucharde@avea.asso.fr

Implanté sur 30 ha de bois et prairies clôturés, le centre offre de multiples activités de plein air en toute sécurité : terrain multisports, tennis, parcours accrobranche, aire de jeux et piscine couverte.

16€/personne et par nuit

GÎTE DE GROUPE

**SALLE DE LA
PIERRE FOLLE**



PLESSE
La Pierre Folle
06 75 97 08 55
salledelapierrefolle@laposte.net

Implantée dans un bel espace verdoyant, la salle de la pierre folle vous offre un espace entièrement équipé pour accueillir vos festivités (mariage, anniversaire, départ en retraite, séminaire,...) : salle de réception 200 personnes max, une cuisine toute équipée, hall avec vestiaire et salle de jeux pour les enfants. Vous avez également à votre disposition un espace de 62 couchages.



LIEUX DE RÉCEPTION

LIEU DE RÉCEPTION LA BRETESCHE



MISSILLAC
La Bretesche
02 51 76 86 96
www.bretesche.fr
commercial@bretesche.fr

Le Domaine de la Bretesche met à votre disposition 7 salles de réunion ou réception de 35 m² à 120 m², modulables et à la lumière du jour, réparties entre le Club House et le lavoir pour l'organisation de vos séminaires, mariages, banquets ou événements spéciaux.

7 salles de réunion ou réception de 35 m² à 120 m² modulables

LIEU DE RÉCEPTION LA FERME DU FORSDOFF



MISSILLAC
Le Forsdoff
06 75 65 21 78
www.lafermeduforsdoff.com
lafermeduforsdoff@gmail.com

Au cœur de leur parc de 20 ha boisé et fleuri, Karine et Frédéric Augé vous accueillent pour célébrer tout événement mariage, anniversaire, départ retraite.

1 salle de 120 personnes assises et 1 salle de 40 personnes à l'étage

LIEU DE RÉCEPTION SALE DE L'HIPPODROME



PONT-CHÂTEAU
La Madeleine du Calvaire
02 40 88 07 48 - 06 89 37 95 44
societe.cOURSE.pontchateau@orange.fr

Possibilité de louer la salle de restaurant et le hall pour mariages, séminaires, manifestations diverses, sur réservation. Restaurant panoramique, vue sur la piste de l'hippodrome, parking privé. Salle non disponible lors des réunions hippiques.

1 salle de 300 personnes et 1 salle de 550 personnes

LIEU DE RÉCEPTION GITE DE LA BRISSAIS



ST GILDAS DES BOIS
La Brissais
02 40 01 75 48 - 06 82 79 15 19
www.gite-la-brissais.fr
myriam.jouneau@orange.fr

Le gîte de la Brissais vous offre un espace entièrement équipé pour accueillir vos festivités (mariage, anniversaire...) : salle de réception de 80 personnes, cuisine professionnelle (vaisselle fournie), coin bar et vestiaire. Vous avez également à votre disposition une grange de 140 m² pour organiser cocktail ou vin d'honneur.
80 personnes

LIEU DE RÉCEPTION JEAN LOUIS ET MARIE MADELEINE GUITTON



ST GILDAS DES BOIS
L'Epine (à proximité du domaine du Hardrais)
02 40 01 42 08 - 06 61 83 89 95
jean-louis.guitton044@orange.fr

Salle des fêtes de 90 m² avec scène, cuisine équipée.

Ouverture toute l'année.

Possibilité de camper sur place ou chambres d'hôtes à 50 m (Domaine du Hardrais)

280€ pour une journée

380€ pour un week-end

90 personnes

LIEU DE RÉCEPTION GITE DES ARGADES

ST GILDAS DES BOIS
La Ferme Ecole
07 71 59 80 08
location@hoomy.fr

Pour tous vos événements (anniversaire, mariage...) salle de réception de 50 m² avec dortoir 15 places. Gîte de 10 personnes, équipé avec jardin clos, jeux pour enfants, barbecue. 25 couchages au total.

60 personnes - 1 salle

LIEU DE RÉCEPTION SALLE DE LA PIERRE FOLLE

PLESSE
La Pierre Folle
06 75 97 08 55
salledelapierrefolle@laposte.net

Implantée dans un bel espace verdoyant, la salle de la pierre folle vous offre un espace entièrement équipé pour accueillir vos festivités (mariage, anniversaire, départ en retraite, séminaire...): salle de réception 200 personnes max, une cuisine toute équipée, hall avec vestiaire et salle de jeux pour les enfants. Vous avez également à votre disposition un espace de 62 couchages.



La

RESTAURATION

PRODUITS LOCAUX	67	CRÊPERIES	68
RESTAURANTS GASTRONOMIQUES	67	PIZZÉRIAS	68
RESTAURANTS TRADITIONNELS	68	RESTAURATION RAPIDE	71



PRODUITS LOCAUX

PRODUITS LOCAUX

KERISAC



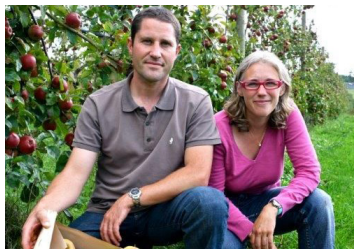
GUENROUET
18-20 rue André Caux
02 40 87 61 55
www.kerisac.fr
secretariat@kerisac.fr

Nichée dans la vallée de l'Isac depuis 1920, la cidrerie Kerisac est un savant mélange de tradition et de modernité porté par 4 générations. L'an dernier, Kerisac a lancé la première gamme de cidre 100 % BIO et 100% Bretonne ! Aux arômes de fruits mûrs pour le Brut et légèrement acidulé pour le Doux, les cidres BIO Kerisac combinent parfaitement fraîcheur et gourmandise.

Boutique ouverte de 9h à 12h et de 14h à 18h du lundi au vendredi, de 9h à 12h le samedi. Fermeture le lundi et le samedi du 15 septembre au 2 mai.

PRODUITS LOCAUX

JARDINS DE BRIÈRE



MISSILLAC
Bovieux
02 40 88 30 61
www.jardinsdebriere.com
laure.louault@jardinsdebriere.com

Producteur de pommes et poires Bio. Vente dans notre boutique des produits issus de fermes bios et locales : légumes, œufs, fromages, chocolats, poulets, pains. *Ouverture de septembre à juin du lundi au samedi de 9h à 12h et de 13h30 à 18h. Pour les horaires d'été consultez notre site.*

PRODUITS LOCAUX

LES DÉLICES GILDASIENS



ST GILDAS DES BOIS
ZA la Croix Daniel
02 40 01 46 27 - 06 87 02 57 67
isabelle.lesage44@orange.fr

Fabrication artisanale de crêpes et galettes. Pas de vente sur site. Livraison quotidienne au Super U et Leclerc Express de St Gildas des Bois, Intermarché et Leclerc de Pont-Château.



RESTAURANTS GASTRONOMIQUES

RESTAURANT GASTRONOMIQUE

LE RELAIS SAINT CLAIR

GUENROUET | 31 rue de l'Isac
02 40 87 66 11
www.relais-saint-clair.com
relaisclair@wanadoo.fr

Une table recommandée par les grands guides gastronomiques depuis plus de 35 ans. Produits frais et de saison. Confort et ambiance conviviale pour vos repas de famille ou d'affaires. Vue plongeante sur le port et salles climatisées. Pensez également à notre formule traiteur pour toutes vos occasions : mariage, baptême, repas d'affaires, buffet ou autres.

*Formule midi : 27€
Fermeture le lundi et le dimanche soir toute l'année sauf jours fériés.
Fermeture le mardi soir et le mercredi soir.*



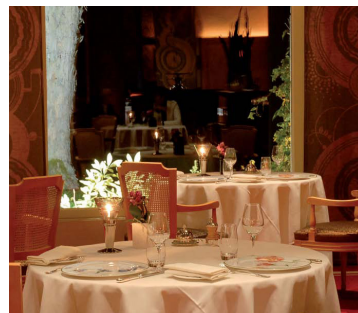
RESTAURANT GASTRONOMIQUE

LE MONTAIGU

MISSILLAC | La Bretesche
02 51 76 86 96
www.bretesche.fr
hotel@bretesche.fr

Avec un talent audacieux, notre Chef Frédéric Murati surprend les palais les plus aguerris avec une cuisine faite de rencontres entre produits nobles issus du terroir et délices de la mer. Bar, dorade, ris de veau, légumes de notre potager rythment la carte, véritable ode aux saisons et à la nature. Les grands crus, les découvertes de vins naturels ou élaborés en biodynamique sélectionnés par notre sommelier accompagnent cette exigence. Réservation conseillée.

Menu de 65€ à 115€





RESTAURANTS TRADITIONNELS

RESTAURANT TRADITIONNEL

LE TOUR DU CHAT



CROSSAC

Le Blanchot

02 40 00 34 70

lafermedublanchot.fr

contact@lafermedublanchot.fr

Aux portes du marais, le Tour du Chat vous accueille dans un cadre de caractère harmonieux et confortable. Vous y découvrirez une cuisine raffinée mettant en avant les produits locaux et de saison. Restauration type "brasserie" les midis du mercredi au vendredi.

Formule midi à partir de 15€

Ouverture toute l'année sauf lundi midi, samedi midi et dimanche soir

RESTAURANT TRADITIONNEL

LE JARDIN DE L'ISAC



GUENROUET

2 rue du Port

02 40 87 66 11

www.relais-saint-clair.com

relaisclair@wanadoo.fr

Déjeuner ou dîner sur la terrasse fleurie sous une magnifique glycine, avec les senteurs de chèvre-feuille. En période moins ensoleillée, réchauffez-vous auprès de la cheminée. Découvrez un buffet de hors d'œuvre et desserts magnifiques ainsi que des grillades savoureuses.

Formule midi à partir de 10,50€

Fermeture le lundi toute l'année sauf jours fériés et fermeture dimanche soir, mardi soir et mercredi soir du 15 septembre au 15 juin

RESTAURANT TRADITIONNEL

LA RÉSERVE DES CONVIVES



GUENROUET

12 l'Ongle

02 40 79 86 84

www.lareservedesconvives.fr

contact@lareservedesconvives.fr

Une cuisine maison & minute composée de produits frais & de saison vous est proposée par une équipe accueillante. En famille ou entre amis, un lieu calme, cosy & chaleureux où vous passerez un bon moment en terrasse ou près du feu.

Menu à l'ardoise le midi à 15€ et le soir entre 20 et 25€. Le week-end carte à l'ardoise. Nombreux cocktails maison
Ouverture tous les jours sauf dimanche soir, mardi soir et mercredi midi et soir

FERME AUBERGE FERME DE BEL AIR



GUENROUET

Bel Air - route du Stade

02 40 87 72 02 - 06 38 64 15 38

www.bienvenue-a-la-ferme.com

braun-galonnier@orange.fr

Repas de groupes de 40 à 100 personnes. Sur les bases de la cuisine traditionnelle, les menus sont composés à la demande et prioritairement à base de produits bio de la ferme. La salle de réception est constituée d'un chapiteau de 300 m² chauffé et permet de disposer d'une grande surface libre pour des animations.

Menu à partir de 20€

Toute l'année sur réservation

RESTAURANT TRADITIONNEL

LE CLUB



MISSILLAC

La Bretesche

02 51 76 86 96

www.bretesche.fr

hotel@bretesche.fr

Notre brasserie le Club vous propose une cuisine inventive, élaborée au gré des produits frais du marché. En saison la terrasse est propice aux repas "barbecue & plancha" et aux soirées musicales qui animeront vos dîners tout au long de l'été. Ambiance décontractée.

Plat du jour : 15€ - menu 2 plats à l'ardoise : 22€

CRÊPERIE

LA FONTAINE



MISSILLAC

4 place de l'Église

06 13 26 19 29

bizeulbruno@orange.fr

Crêperie, saladerie. Terrasse ombragée naturelle donnant sur le parvis de l'église. Farine sans gluten et spécialités maison.
Galette de 250€ à 12€ - Crêpe de 250€ à 8,50€



RESTAURANT TRADITIONNEL

INFLUENCE BRASSERIE



PONT-CHÂTEAU
10 rue du Pont Neuf
02 40 45 08 16
www.influencebrasserie.fr

Influence vous accueille toute l'année pour vos repas professionnels, entre amis ou en famille. Notre chef vous propose deux univers : des mets traditionnels et/ou des saveurs plus exotiques. Le tout est servi dans un cadre agréable et apaisant. Wok à emporter. Cuisine maison.

Formule midi à partir de 13,90€. Menus de 19,40€ à 26,90€, plus choix à la carte. Ouverture tous les jours du lundi au samedi midi et mardi, mercredi (pendant les vacances scolaires), vendredi et samedi soir.

RESTAURANT TRADITIONNEL

LA TABLE DE L'ABBAYE



PONT-CHÂTEAU
1 rue René Descartes ZA de l'Abbaye
02 40 15 61 72
stephandedegrez@orange.fr

Bar, brasserie, restaurant. Menu unique comprenant le buffet des entrées, le plat chaud, le plateau de fromage et le dessert. Possibilité d'organiser des repas de famille uniquement le samedi avec un minimum de convives.

Menu à 12,80€
Ouverture du lundi au vendredi uniquement le midi de 12h à 14h30

RESTAURANT TRADITIONNEL

LE 11 BISTROT GOURMAND



PONT-CHÂTEAU
11 rue de Verdun
02 40 42 23 28
www.restaurant-le11.fr
charpygilles@aol.com

Cuisine pleine de saveurs. Ambiance conviviale. Côté boutique : produits à emporter.

Menu déjeuner à 19€ (2 plats) ou 27€ (3 plats) hors samedi et jours fériés.

Menu dîner à 35€

Ouverture tous les jours sauf dimanche, lundi et mercredi soir

RESTAURANT TRADITIONNEL

L'ESTAMINET



PONT-CHÂTEAU
5 rue de Nantes
02 40 45 05 36
lestaminetpontchat.wixsit.com
lestaminet.pontchateau@outlook.fr

Restaurant, brasserie, pizzeria, grill dans un cadre ancien du temps des "Estaminets" pour une cuisine traditionnelle originale et riche en saveur, avec produits frais maison. Un emplacement de premier ordre et une terrasse ensoleillée plein sud.

Pizza ou formule du midi. Menu enfant

De septembre à mars : fermeture lundi soir, mardi soir et mercredi toute la journée. D'avril à août : fermeture mardi soir et mercredi toute la journée.

RESTAURANT TRADITIONNEL

AUBERGE DU GHALAND



STE REINE DE BRETAGNE
49 La Tenniferie
02 40 01 05 28
aubergeduchaland@gmail.com

Restaurant traditionnel à la décoration campagnarde proposant une cuisine avec des produits frais et faits maison - Superbe terrasse au calme l'été.

Menu du jour à 12,50€

Menus de 14,50€ à 30,50€

Ouverture tous les midis.

Fermeture le lundi.

RESTAURANT TRADITIONNEL

LE COMPTOIR DES SAVEURS



STE REINE DE BRETAGNE
1 rue Victor Hugo
09 80 62 29 00

Céline et Giovanni vous accueillent dans un cadre agréable et avec des saveurs réunionnaises dans vos assiettes. Un large choix de pizzas et une ardoise de plats faits maison élaborés en fonction du marché et de l'envie du chef (soir et week-end).

Menu du jour le midi en semaine : 11,50€
Ouverture du mercredi matin au dimanche soir



RESTAURANT TRADITIONNEL

LE PIZZ A GRILL



ST GILDAS DES BOIS
9 rue du Dr Praux
02 40 19 61 84
genevieve.colmant@orange.fr

Restaurant-Pizzeria. 2 salles. Menus et spécialités à la carte. Tous les plats de la carte peuvent être emportés. Toilettés pour handicapés.

Formule midi : 11,90€

Ouverture du mardi au dimanche

RESTAURANT TRADITIONNEL

LA GAMELLE



STE-ANNE-SUR-BRIVET
Zone Commerciale Rive Sud
02 40 30 69 68
www.lagamelle-bbc.com
lagamelle.bbc@gmail.com

Profitez d'un lieu unique au concept innovant où 3 activités se démarquent : un bar à bières, une brasserie à la française et une cave à vins et à bières. Un vaste choix de bières bouteilles et pression, de vins et de boissons (avec ou sans alcool) vous attendent. La Gamelle, c'est un endroit où nous vous accueillons toute l'année pour vos repas en famille ou entre amis ainsi que vos repas professionnels autour de nos grandes tables conviviales.

Bar à bières et cave : ouverture du mardi au samedi de 10h à 20h. Brasserie : ouverture du mardi au samedi (midis et soirs). Fermeture le dimanche et le lundi. Plats à la carte. Menu du jour à 3 plats : 14,90€. Menu à 3 plats : 22,50€.

RESTAURANT TRADITIONNEL

AUX PAS SAGES



SEVERAC
9 la Normandais
02 40 53 03 36
www.aux-pas-sages.com
jamsy.meheust@gmail.com

Cuisine traditionnelle maison. Accueil simple et convivial. Grand parking et terrasse couverte au calme.

Menu : 12€

Ouverture du lundi au samedi midi et du jeudi au samedi soir

RESTAURANT TRADITIONNEL

LATELIER M



PLESSE
4 rue de la Tahinière
06 63 15 12 53
latelierm.net
restaurant.latelier.m@gmail.com

Plats maison, sélection de quelques produits locaux et frais. Ouverture du restaurant pour groupes selon les besoins, privatisation possible.

Ouverture le midi du lundi au vendredi toute l'année de 12h à 13h30. Vendredi et samedi d'avril à fin octobre de 19h à 21h.





RESTAURATION RAPIDE

RESTAURATION RAPIDE

LES TOUCHE À TOUT



GUENROUET

Ecluse de la Touche
09 72 55 98 99 - 06 12 06 54 27
www.les-touche-a-tout.fr
contact@les-touche-a-tout.fr

A boire et à manger dans la buvette éclusière. Tout est fait maison, à base de produits du potager et des voisins : sirops maison, bières, cidre, salades, tartines, plats du jour et desserts. Animations et concerts régulièrement.

Avril-mai-juin : samedi, dimanche et lundi de 10h à 18h. Du 20 juin au 22 septembre : tous les jours sauf vendredi de 8h30 à 19h30. Fin sept et oct : samedi et dimanche de 12h à 18h

RESTAURATION RAPIDE

TEO'KIOSK'



MISSILLAC

39 rue du Château
09 86 23 69 69
teokiosk.jimdofree.com
teokiosk@gmail.com

Pizzas, burgers, salades, glaces, desserts maison... sur place ou à emporter. A disposition un espace verdoyant et fleuri vous accueille le temps d'un repas. Commandes et réservations téléphoniques. Pizza de 5,50€ à 13,40€ - burger de 6,80€ à 8,20€

Ouverture tous les jours sauf jeudi soir et dimanche midi, de 11h30 à 14h et de 18h30 à 21h30

RESTAURATION RAPIDE

BAR LE BELEM "CHEZ LA GRENOUILLE"



PONT-CHÂTEAU
30 rue Ste Catherine
02 40 15 49 64
patrice.gendron@gmail.com

Bar, brasserie

Ouverture de 10h à 22h, du lundi au vendredi. Samedi et dimanche de 17h à 1h. Fermeture le jeudi.

RESTAURATION RAPIDE

MCDONALD'S



PONT-CHÂTEAU
Centre commercial la Cadivais
Route de Nantes
02 40 45 65 00
www.mcdonalds.fr
mcdo.pontchateau@gmail.com

Sandwichs, hamburgers, salades, glaces...

Aire de jeux pour enfants.

Ouverture tous les jours de 10h à 22h, semaine et week-end. Ouverture du drive tous les jours jusqu'à 23h et minuit vendredi et samedi.





Les ACTIVITÉS DE LOISIRS

ACTIVITÉS NAUTIQUES	73	VISITES DE FERMES	77
ACTIVITÉS DE LOISIRS	74	PATRIMOINE	78
ACTIVITÉS ÉQUESTRES	76	PISCINES ET BIEN-ÊTRE	79



ACTIVITÉS NAUTIQUES

ACTIVITÉS NAUTIQUES GANOËS KAYAKS



PONT-CHÂTEAU - Allée du Brivet
02 40 88 00 87 - 06 60 76 92 29
www.pontchateau-saintgildasdesbois.com
otsi@cc-paysdepontchateau.fr

Venez découvrir le Brivet à Pont-Château à bord de nos canoës kayaks. Rivière calme, idéal pour la pratique en famille ou entre amis, pour des balades d'une heure à la journée.

Forfaits	Enfant - 10 ans	Individuel	10 pers. et +
1h	2 €	7 €	-
2h	3 €	9 €	8 €
1/2 journée	4 €	15 €	14 €
Journée	5 €	20 €	18 €

Du mercredi au dimanche juillet et août

ACTIVITÉS NAUTIQUES CLUB ISAC GANOË KAYAK



GUENROUET - Saint-Clair
02 40 87 64 23
www.isaccanoekayak.com
isaccanoekayak@gmail.com

Pour 2h, 4h, 8h ou bien 24h, venez découvrir le canal de Nantes à Brest au fil de l'eau, à bord de canoës familiaux ou de kayaks biplaces et monoplaces. Location de paddle géant pour 10 personnes.

Forfaits	Enfant - 10 ans	Individuel	10 pers. et +
2h	3 €	9 €	8 €
4h	4 €	15 €	14 €
8h	5 €	20 €	18 €
Bivouac/pour	6 €	30 €	25 €

Ouvert tous les jours de juillet à août de 14h à 19h. Le reste de l'année sur réservation

ACTIVITÉS NAUTIQUES PADDLE SUR LE CANAL



GUENROUET
Office de Tourisme - Base de loisirs St Clair
02 40 87 68 09
www.pontchateau-saintgildasdesbois.com
otsi@cc-paysdepontchateau.fr

Des stand up paddles sont à votre disposition sur la base de loisirs St Clair tout l'été pour découvrir les alentours sur l'eau, plaisir assuré.

Mai et juin : week end et jours fériés, juillet et août tous les jours

ACTIVITÉS NAUTIQUES PADDLE SUR LE BRIVET



PONT-CHÂTEAU
Allée du Brivet
02 40 88 00 87 - 06 60 76 92 29
www.pontchateau-saintgildasdesbois.com
otsi@cc-paysdepontchateau.fr

Venez découvrir le Brivet à Pont-Château à bord de nos paddles. Rivière calme, idéal pour la pratique en famille ou entre amis, pour des balades d'une heure à la journée. Du mercredi au dimanche juillet et août

Forfaits	Adulte	Enfant de 8 à 12 ans
1h	8 €	6 €
2h	13 €	10 €
3h	16 €	12 €
Journée	16 €	20 €

ACTIVITÉS NAUTIQUES PÉDALOS



GUENROUET
Office de Tourisme - Base de loisirs St Clair
02 40 87 68 09
www.pontchateau-saintgildasdesbois.com
otsi@cc-paysdepontchateau.fr

Pour un moment de détente en famille ou entre amis, embarquez sur un pédalo pour une balade sur le canal de Nantes à Brest, à votre rythme. Plaisir assuré...

Forfaits	2 places	4 places
1/2h	5,50 €	8,50 €
1h	8,50 €	13,50 €
3h	22 €	35 €

Mai et juin : week end et jours fériés juillet et août tous les jours

ACTIVITÉS NAUTIQUES PROMENADES EN BRIÈRE



ST ANDRE DES EAUX
68 bis route de la Chaussée Neuve
06 78 98 06 96
www.promenade-briere.com
jeansebastienrusson@hotmail.fr

Jean-Sébastien Crusson, guide briéron, vous propose des promenades commentées en chaland de 45 min à 1 heure, dans le silence du marais (avec prêt de jumelles)... Promenades en calèche avec des chevaux de trait, poneys pour les enfants, locations de vélos et rosalias. Ouverture du 1er avril au 30 septembre - Sur réservation le reste de l'année.



ACTIVITÉS DE LOISIRS

ACTIVITÉS DE LOISIRS LOCATION DE VÉLOS



GUENROUET
Office de Tourisme - Base de loisirs St Clair
02 40 87 68 09
www.pontchateau-saintgildasdesbois.com
otsi@cc-paysdepontchateau.fr

Pour vos balades le long du canal de Nantes à Brest, de deux heures à plusieurs jours : location de vélos, VTC, adultes, enfants et carriole.

Tarif vélo : adulte 1/2 journée : 10€ - journée : 15€

Mai et juin : week end et jours fériés, juillet et août tous les jours

ACTIVITÉS DE LOISIRS ULICE ARCHERIE LE PERISCOPE



GUENROUET
57 le Clos
06 84 90 33 27
www.leperiscop.fr
bonnaud.fabrice@neuf.fr

Educateur sportif de tir à l'arc, breveté d'État, Ulice Archerie vous propose toute activité de découverte, à l'occasion d'anniversaires, de fêtes, de mariages. Initiation et animation de perfectionnement et d'entraînement (réglage d'arc). Déplacement sur le lieu souhaité. Possède tout le matériel nécessaire.

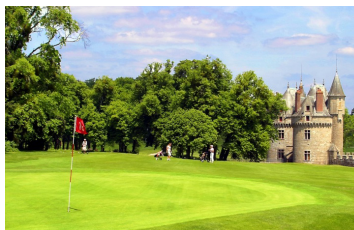
ACTIVITÉS DE LOISIRS PRACTICE DU DOMAINE DE LISAC



GUENROUET
12 l'Ongle
02 40 79 86 84
www.domainedeliscac.fr
contact@domainedeliscac.fr

Le domaine de l'Isac propose un practice de golf ouvert à toutes et tous pour vous initier ou vous perfectionner. Un centre créé par un golfeur pour les golfeurs dans un site exceptionnel et éclairé en soirée. *Initiation 20€ de l'heure par personne - matériel et balles compris (sur rendez-vous)*

ACTIVITÉS DE LOISIRS THIERRY MATHON



MISSILLAC
Golf de la Bretesche
06 81 35 44 43
www.stage-golfmathon.com
thmathon@gmail.com

Dans un domaine de plus de 250 hectares, le golf de la Bretesche et ses infrastructures hôtelières vous accueillent toute l'année. Thierry Mathon et son équipe vous proposent des baptêmes, leçons et stages de golf tous niveaux. Des idées originales de cadeaux.

ACTIVITÉS DE LOISIRS SOLOKART



PLESSE
Circuit de Karting la Piardière
02 40 51 92 35
www.solokart.com
contact@solokart.com

Venez découvrir le circuit de karting le plus long d'Europe ! Une offre de karting unique dans le grand ouest ! Plus de 100 karts de locations à disposition, pour petits et grands ainsi que pour les débutants comme pour les plus confirmés. Le kart est possible à partir de 4 ans. Pour plus d'informations, rendez-vous sur notre site www.solokart.com.

Ouverture toute l'année

ACTIVITÉS DE LOISIRS ESPACE QUILLY



QUILLY
Les Fontenelles
02 40 88 12 12
www.espace-quilly.com
contact@espace-quilly.com

L'Espace Quilly est une base de loisirs qui propose sur son site de 100 ha, des activités motorisées encadrées par nos moniteurs diplômés : jet ski, quad, flyboard, voitures de prestige sur route, 4x4, ski nautique/wakeboard, bouées tractées, chasse au trésor, rallye, multiactivités... Accueil de groupes et particuliers. Réservations en ligne.

Ouverture tous les jours, toute l'année



PARCOURS AVENTURE ESGAPADES VERTICALES

PARCOURS AVENTURE • ESCALADE • TYROLIENNE • VIA FERRATA

PARCOURS en ligne de vie continue
100% sécurisé!

NOUVEAUTÉ 2019

BASE DE LOISIRS
de l'île aux Pies
St-Vincent sur Oust (56)

PARC ACCROBRANCHE
du Bois aux Daims
Plessé (44)

escapades-verticales.fr
Escapades Verticales - 06 16 99 81 41

PLESSE

Parcours du Bois aux Daims
06 13 20 82 30
www.escapades-verticales.fr
contact@escapades-verticales.fr

Accrobranche 100 % sécurisé grâce à la ligne de vie continue. 8 parcours dans les arbres pour petits et grands. Accessible à partir de 4 ans. Nouveauté 2020 : Jeu de piste "l'arbre ce héros"

PARCOURS AVENTURE ESGAPADES VERTICALES

ST VINCENT SUR OUST
Parcours de l'île aux Pies
06 16 99 81 41
www.escapades-verticales.fr
contact@escapades-verticales.fr

Accessible à partir de 5 ans. Vous évoluerez entre les arbres et la falaise sur 7 parcours de difficultés différentes (de 1 à 25 mètres de hauteur). Escalade, via ferrata, ponts suspendus, tyroliennes... il y en a pour tout le monde.

Autres activités sur place : Jeu de piste interactif et course d'orientation.

LOISIRS LE BOWLDOG



STE-ANNE-SUR-BRIVET
Zone Commerciale Rive Sud
02 51 75 31 80
www.lebowldog-bowling.com
lebowldog.contact@gmail.com

Profitez d'un lieu moderne et convivial où vous y trouverez un bowling accessible aux enfants dès l'âge de 3 ans, un bar avec un vaste choix de bières pression, de bières bouteilles et de boissons (avec ou sans alcool), un jorkyball (foot en salle 2x2), un château gonflable, un espace jeux et billards, ainsi que de nombreuses soirées animées proposées le week-end. Ouverture du mardi au samedi de 14h à 23h. Le vendredi jusqu'à 2h et le samedi jusqu'à 3h. Le dimanche de 10h à 13h et de 15h à 23h. Ouverture dès 10h pendant les petites vacances scolaires.





ACTIVITÉS ÉQUESTRES

ACTIVITÉS ÉQUESTRES AUX ÂNES ETC



GUENROUET
Les pièces aux oiseaux
06 63 62 75 97
www.auxanesetc.fr
auxanesetc44@gmail.com

Echappez-vous avec un compagnon aux longues zoreilles.. pour deux heures, une journée ou plusieurs jours ! Seule(e), en famille ou entre amis, partez à la découverte des sentiers de la forêt, sur les chemins du Canal ou encore dans la campagne vallonnée. A vos côtés, l'âne se fera le porteur de ces moments simples mais pleins de richesse.

30€/âne la 1/2 journée, 50€/âne pour la journée
Départs de 9h à 17h, sur réservation

ACTIVITÉS ÉQUESTRES CENTRE ÉQUESTRE DE PONT-CHÂTEAU



PONT-CHÂTEAU
Coët Roz
02 40 19 15 45
www.centreequestredepontchateau.fr
ce.pontchateau@wanadoo.fr

Situé dans le parc de Coët Roz, nous vous accueillons toute l'année pour une pratique de l'équitation dans les meilleures conditions. Pour les cavaliers de tous niveaux et de tous âges (dès 3 ans), nous vous proposons la découverte de l'équitation, la pratique régulière ou l'initiation à la compétition, à travers différentes activités et plusieurs formules d'abonnement.





VISITES DE FERMES

VISITE DE FERME

LA FERME DU FORSDOFF



MISSILLAC
Le Forsdoff
06 75 65 21 78
www.lafermeduforsdoff.com
lafermeduforsdoff@gmail.com

Thèmes abordés : les animaux sauvages et de la ferme : leur mode de vie et reproduction ; la biodiversité et l'importance de protéger l'écosystème. Une salle chauffée et équipée de sanitaires permet d'effectuer certaines activités, de prendre le goûter et le repas à l'abri. Selon la météo, possibilité de pique-niquer en plein air.

1 visite : 5,50€ - 2 visites : 9€ animation : 3,50€. Minimum 12 pers, sur réservation. Accueil de centres de loisirs. Gratuit pour les accompagnateurs. Goûter maison offert. Ouverture toute l'année sur réservation. Possibilité d'hébergement.

VISITE DE FERME

LA FERME DE KER MADELEINE



ST GILDAS DES BOIS
Ker Madeleine
06 09 77 08 99
lafermedekermadeleine.fr
lafermedekermadeleine@gmail.com

Florence et Christophe vous accueillent dans leur "ferme pédagogique". Vous pourrez donc visiter la ferme, soigner avec nous les animaux et y découvrir notre métier et tous les animaux d'une ferme traditionnelle française, avec des races en voie de disparition.

5€ /personne
les mercredis matin de toutes les vacances scolaires à 10h30

VISITE DE FERME

FERME PEDAGOGIQUE LA GARV'ÂNE



STE REINE DE BRETAGNE
17 Le Haut Mercier
06 31 01 79 87
www.ferme-lacaravane.com
fermelacaravane@gmail.com

Visites de la ferme pédagogique à Ste Reine de Bretagne, sur réservation. Jeux de piste, ateliers, soins aux animaux (poules, lapins, cochons d'inde, chèvres, cochon, âne et poneys). Possibilité d'activités poney et attelage. Accueil de particuliers et de groupes. Accès PMR.





PATRIMOINE

PATRIMOINE

COUR DU CHÂTEAU DE LA BRETESCHE



MISSILLAC
La Bretesche

La cour intérieure du château de la Bretesche est visitable en juillet et août, tous les jours de 10h à 12h et de 14h à 18h ainsi que les 19 et 20 septembre 2020 lors des journées du patrimoine.

PATRIMOINE

CHÂTEAU DE RANROUET



HERBIGNAC

02 40 88 96 17

www.chateauderanrouet.fr

chateau.ranrouet@cap-atlantique.fr

Bordée d'arbres centenaires, l'imposante silhouette des vestiges du Château de Ranrouet vous raconte son passé. Visites, animations, expositions, spectacles.

Ouverture avril - juin et septembre de 14h30 - 18h, sauf le lundi. Pendant les vacances de Pâques et de la Toussaint du mardi au vendredi de 10h à 12h et de 14h à 18h et le week-end de 14h à 18h. En juillet et août tous les jours de 10h à 19h. En octobre du jeudi au dimanche de 14h à 18h

PATRIMOINE

VISITE DE GROUPE DE L'EGLISE ABBATIALE



ST GILDAS DES BOIS

02 40 01 40 10

www.pontchateau-saintgildasdesbois.com

otsi@cc-paysdepontchateau.fr

Sur réservation, des visites de groupe sont organisées tout au long de l'année pour visiter l'église abbatiale de St Gildas des Bois 2€/personne





PISCINES & BIEN-ÊTRE

PISCINE

LA PISCINE



STE ANNE SUR BRIVET

16 La Hirtais

02 40 88 16 38

www.cc-paysdepontchateau.fr

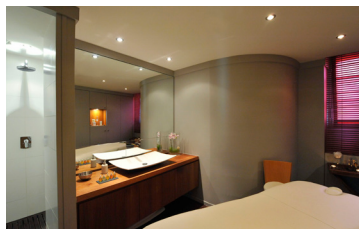
lapiscine@cc-paysdepontchateau.fr

Equipée d'un bassin sportif, d'un bassin ludique avec banquette bouillonnante et nage à contre courant, d'un jardin aquatique, d'un hammam et d'un toboggan, cette piscine a tout pour plaire aux petits comme aux grands. Animations à chaque vacances scolaires, information sur le site internet.

Ouverture toute l'année

PISCINE & BIEN-ÊTRE

SPA "LA COUR GARRÉE"



MISSILLAC

La Bretesche

02 51 76 86 96

www.bretesche.fr

hotel@bretesche.fr

Dans le confort chaleureux de ses cabines tamisées, en solo ou en duo, le Spa de la Cour Carrée vous fait découvrir de nouveaux horizons sensoriels grâce à ses partenaires privilégiés Cinq Mondes et Omnisens. La nature est à l'honneur depuis cette année avec la marque Biovive, nos praticiennes vous proposeront de découvrir cette gamme à base de produits d'origine naturelle, véritable invitation à la détente et à la relaxation des sens.

Ouverture tous les jours (7/7) sur rendez-vous et en soirée le vendredi.



BILLETTERIE

Toute l'année, réservez vos activités à l'Office de Tourisme et bénéficiez de nos conseils personnalisés et tarifs préférentiels

ST NAZAIRE RENVERSANTE
LES VISITES INATTENDUES
SAINT NAZAIRE, À 30 MN



OCÉARIUM DU CROISIC
LE CROISIC, À 50 MN

NAVIX
VANNES, À 50 MN



BRANFÉRÉ
LE GUERNO, À 30 MN

PLANÈTE SAUVAGE
PORT-SAINT-PÈRE, À 50 MN



LÉGENDIA PARC
FROSSAY, À 50 MN

PUY DU FOU
LES ÉPESSES, À 1H40



AUX ALENTOURS



**SE PROMENER À DOS
D'ÉLÉPHANT AUX
MACHINES DE L'ÎLE**
NANTES
45 MIN



**VOGUER VERS LES ÎLES
DU GOLFE DU MORBIHAN**
VANNES
35 MIN



**DÉCOUVRIR UN DES
PLUS BEAUX VILLAGES
DE FRANCE**
ROCHEFORT-EN-TERRE
30 MIN



**FLÂNER DANS DE PETITES RUELLES
EN DIRECTION D'UN PORT ET SES
VIEUX GRÉEMENTS**
LA ROCHE-BERNARD
15 MIN



EXPLORER LES MARAIS SALANTS
GUÉRANDE
25 MIN



**PASSER SUR LE PONT
DE ST-NAZAIRE**
ST-NAZAIRE
25 MIN



**FAIRE DES CHÂTEAUX
DE SABLE SUR LA PLAGE**
LA BAULE
30 MIN



**DÉCOUVRIR UN FESTIVAL
PHOTO DANS UN
VILLAGE D'ARTISANS**
LA GACILLY
30 MIN

OFFICE DE TOURISME DU PAYS DE PONT-CHÂTEAU / SAINT-GILDAS-DES-BOIS



17 rue des Forges
44530 SAINT-GILDAS-DES-BOIS
02 40 01 40 10

3 rue du Châtelier
44160 PONT-CHÂTEAU
02 40 88 00 87



Nous remercions nos adhérents de leur soutien qui permet de réaliser ce guide et la Communauté de Communes du Pays de Pont-Château / Saint-Gildas-des-Bois pour son aide financière.

Toutes les informations contenues dans ce guide ont été rassemblées par l'Office de Tourisme Entre Brière et Canal lequel ne saurait être tenu responsable des changements intervenus après la date de parution de ce guide.

**Crossac - Drefféac - Guenrouët - Missillac - Pont-Château - Sévérac
Saint-Gildas-des-Bois - Sainte-Anne-sur-Brivet - Sainte-Reine-de-Bretagne**

www.pontchateau-saintgildasdesbois.com

