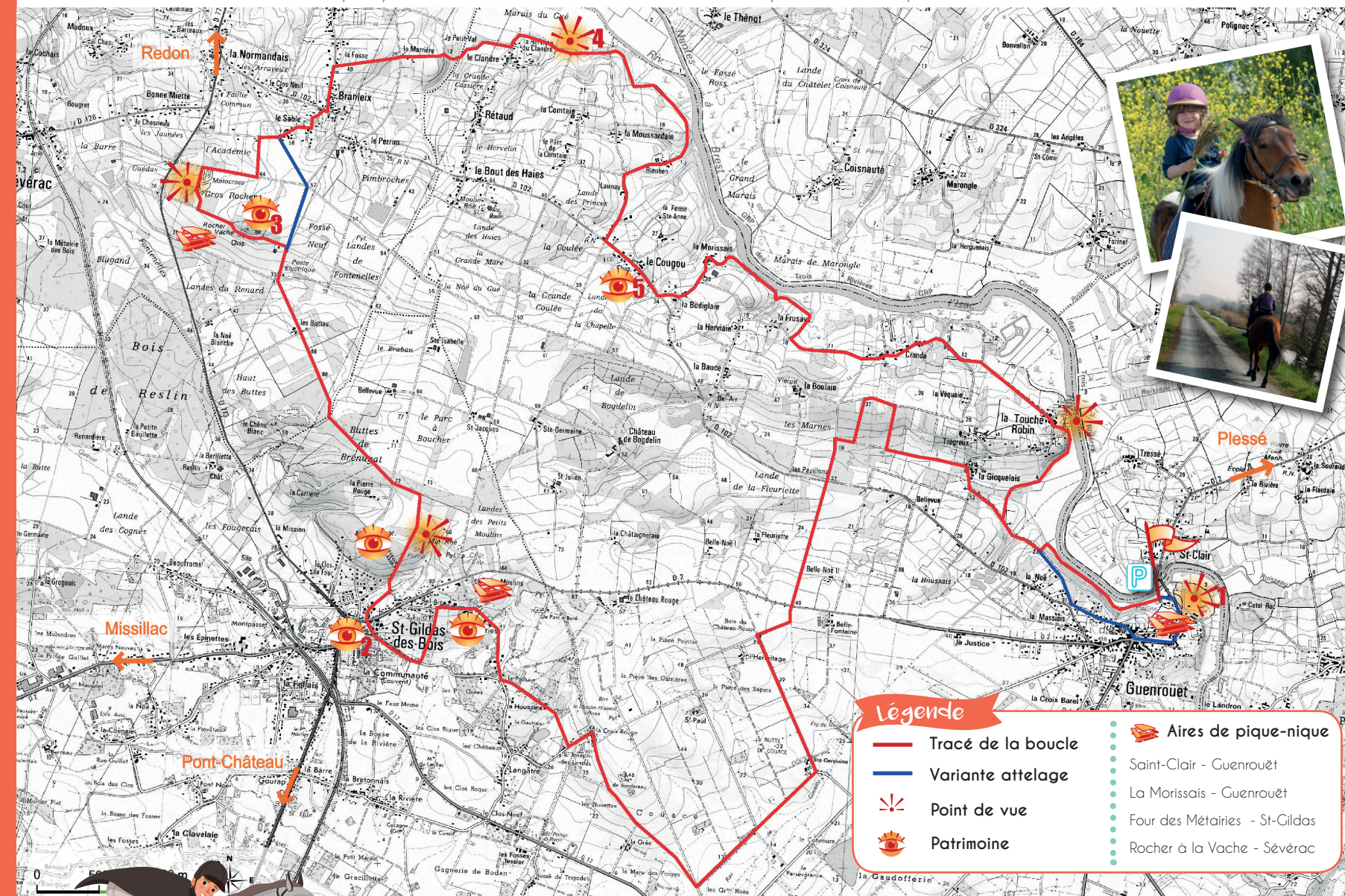


Ce circuit a été travaillé dans le cadre de la politique tourisme-itinérance de la Communauté de communes pour « un territoire sport-nature »



1 - LE CANAL DE NANTES À BREST

Imaginez ici des centaines d'hommes, bagnards, prisonniers de guerre, soldats déserteurs, en train de creuser jour et nuit de leur main ce canal. C'était au début du 19ème siècle. La canalisation des voies intérieures de Bretagne, voici la solution pour désenclaver le Centre Bretagne appelé la Sibérie Bretonne par le peu de chemins carrossables qu'elle comptait. Le Canal apparaît alors comme l'élément qui facilitera les échanges et permettra ainsi le développement économique de la région. Achievé en 1842, après 23 années de travaux, le canal de Nantes à Brest serpente à travers les terres sur 364 km et compte 238 écluses qui permettent de franchir les dénivellations. A savoir : un carnet d'interprétation est disponible à l'Office de Tourisme

2 - L'ÉGLISE ABBATIALE

Tout commence en l'an mille, une dizaine de moines bénédictins de l'abbaye de Redon sont envoyés sur le territoire de « Lampridic ». Ils y construisent un monastère qu'ils placent sous la protection de Saint-Gildas. Deux siècles après, l'abbaye est devenue un lieu de pèlerinage important. L'édifice d'origine étant trop petit pour accueillir les pèlerins, les moines bâtissent en une vingtaine d'années l'église abbatiale que l'on peut admirer aujourd'hui.

3 - ROCHER À LA VACHE

Ce dolmen est composé d'une pierre oscillante, équilibrée par deux fragments de quartz reposant sous la roche du sous-sol. L'ensemble évoque légèrement une tête bovine et, sous ce que la population locale appelle le nez de la vache, se trouve un cromlech de roches à demi enfouies, disposées symétriquement. Autrefois, les habitants des villages voisins y venaient couper la lande pour en faire de la litière.

4 - LES CIGOGNES

Les premiers rayons du soleil de mars, le printemps arrive et avec lui le retour de couples de cigognes. Cet oiseau de la famille des échassiers, faisant preuve d'un extraordinaire sens de l'équilibre en choisissant la faite d'un toit ou la pointe d'un poteau électrique comme emplacement idéal pour le nid, a élu domicile depuis quelques années à Guenrouët. Dressée sur ses longues pattes rouge-orangé, la cigogne, le plumage uniformément blanc à l'exception de rémiges noires, guette ses proies dans les prairies humides où la végétation est courte. En vous promenant, ouvrez bien les yeux mais aussi les oreilles car les cigognes communiquent entre elles par claquettements. Ces sons, associés à des postures particulières, permettent aux oiseaux de communiquer dans différentes situations, comme la défense de leur nid, l'appel de leur partenaire et la reconnaissance.

Légende

— Tracé de la boucle

— Variante attelage

Point de vue

Patrimoine

Aires de pique-nique

Saint-Clair - Guenrouët

La Morissais - Guenrouët

Four des Métairies - St-Gildas

Rocher à la Vache - Sévrec

Balisage

Afin de vous guider, un balisage a été mis en place sur le parcours :



Tourner à gauche



Tout droit



Tourner à droite



Parking haut base de loisirs de St-Clair, Guenrouët (accessible aux camions et aux vans)

5 - LA CHAPELLE DU COUGOU

Prenez le temps d'observer la très belle rosace au-dessus de la porte d'entrée de cette chapelle bâtie par Guillaume Legrand au 18ème siècle. Autrefois les religieuses de Saint-Gildas-des-Bois y envoyaient un prêtre chaque dimanche pour y célébrer la messe. Pendant la Révolution, l'édifice reste intact à la demande des républicains du Gué. Seule la statue de Sainte-Anne est abattue et mutilée par les Bleus.